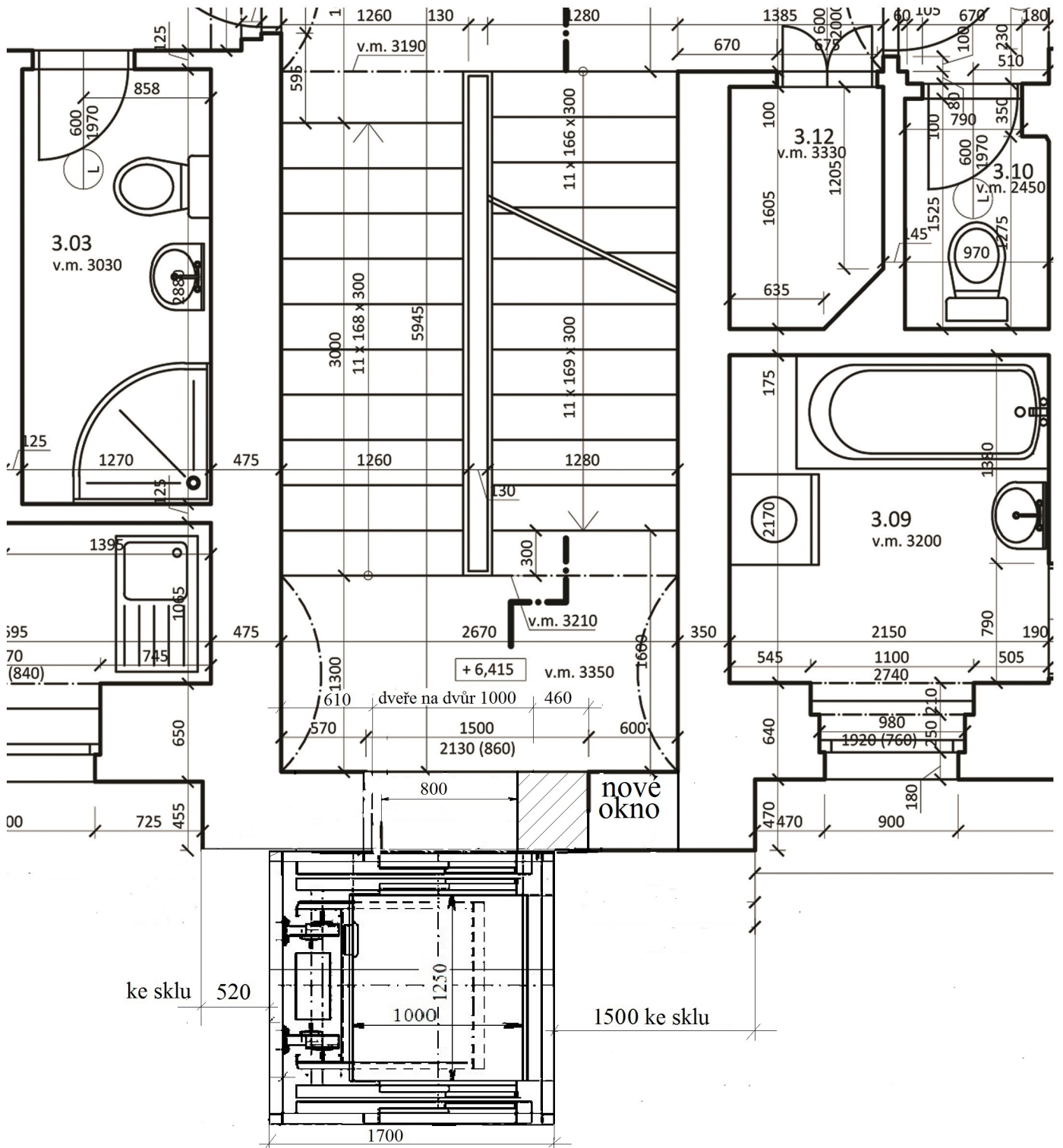
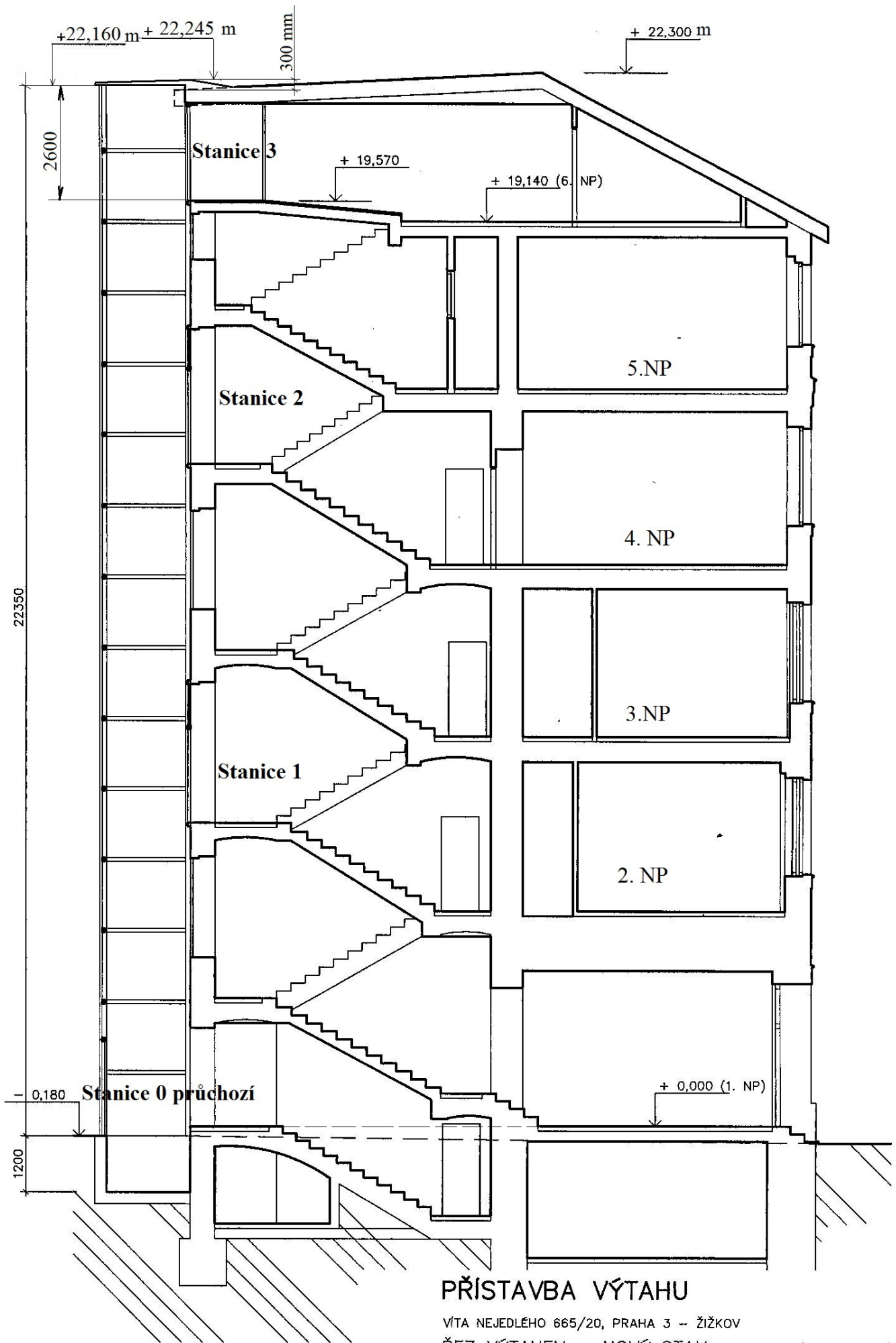


Běžné patro - návrh detail



Výtah osobní, zdvih 19,57 m, hlava šachty 2600 mm, světlost průchozí kabiny: půdorys 1250 x 1000 mm, stanice celkem 4, dolní stanice průchozí, dveře automat. stranou surné 800 mm, šachta OK zasklená.



PŘÍSTAVBA VÝTAHU

VÍTA NEJEDLÉHO 665/20, PRAHA 3 – ŽIŽKOV
 ŘEZ VÝTAHEM – NOVÝ STAV

(M – 1 : 100)