

INSTALACE VÝTAHU

Rokycanova 923/10, 130 00 Praha 3 – Žižkov

ARCHITEKTONICKÁ STUDIE



Ortenovo náměstí 1488/13
170 00 Praha 7

www.engineers-cz.cz
e-mail: info@engineers-cz.cz
tel.: +420 252 546 463, +420 777 944 934

Identifikace stavby:

Název stavby:	Instalace výtahu
Místo stavby:	Rokycanova 923/10, 130 00 Praha 3 - Žižkov
Investor/stavebník:	Horstová Helena, Rokycanova 923/10, Žižkov, 13000 Praha 3
Projektant:	Engineers CZ s.r.o. V Háji 1092/15 170 00 Praha - Holešovice IČ: 241 27 663

OBSAH

Obsah

- I Úvod**
- II Základní údaje o stavbě**
- III Přehled výchozích podkladů**
- IV Současný stav jednotlivých konstrukcí**
- V Navrhovaný stav**
- VI Závěr**

I ÚVOD

Obsahem této dokumentace je studie řešení instalace výtahu v místě zrcadla schodiště uvnitř objektu. Provedení je navrženo ve třech možných variantách. Ty řeší instalaci výtahu do ocelové šachty se skleněným opláštěním vynesené na ocelových sloupcích. Varianta 1 řeší šachtu s nově osazeným madlem kotveným ke konstrukci šachty a osazeným okopovým plechem kolem vnitřní strany schodišťového ramene s provedeným kastlíkem z desek fermacell (výplň mezery mezi okopovým plechem a konstrukcí šachty). Varianta 2 řeší šachtu s nově osazeným původním zábradlím, které bude nově kotvené ke konstrukci šachty. Varianta 3 řeší šachtu s opláštěním na pomocných ocelových profilech jackle osazené na vnější straně konstrukce šachty a osazením nového madla kotveným ke konstrukci šachty.

Řešení instalace:

V místě zrcadla schodiště uvnitř objektu je navržena výtahová šachta obdélníkového tvaru se zkosenými zadními rohy vynesená na ocelových sloupcích. Šachta je tvořena z ocelových profilů jackle a je opláštěna pomocí bezpečnostního skla osazeného mezi příčníky. Výtahová šachta je navržena po strop objektu v místě zrcadla schodiště.

II ZÁKLADNÍ ÚDAJE O STAVBĚ

Stávající objekt je situován na pozemku p.č. 984, k.ú. Žižkov. Jedná se o stavbu, která je umístěna v řadové zástavbě objektů s bytovou funkcí.

Nosnou konstrukci objektu tvoří zděné stěny. Stropní konstrukce jsou železobetonové. Objekt je podsklepen a má šest nadzemních podlaží. Střecha je valbová.

III PŘEHLED VÝCHOZÍCH PODKLADŮ

Jako podklad pro zpracování projektu byla použita:

- i. Vlastní prohlídka stavby – zaměření prostoru*
- ii. Fotodokumentace současného stavu*
- iii. Požadavky investora*

IV SOUČASNÝ STAV JEDNOTLIVÝCH KONSTRUKCÍ

Konstrukce přilehlé k nové šachtě:

Nová ocelová šachta bude instalována v místě zrcadla schodiště uvnitř objektu. Konstrukce kolem zamýšlené výtahové šachty nevykazují viditelné poruchy, které by znemožnily zrealizovat

záměr instalace výtahové šachty. Předpokládáme použití výtahové technologie se strojem přímo v šachtě, nebude nutné provádět samostatnou místnost pro strojovnu.

V NAVRHOVANÝ STAV

Základní specifikace výtahu (pro obě varianty)

Výtah:

Pohon:	pohon bezpřevodový trakční
Rychlost:	1,0m/s
Zdvih:	15 100 mm
Přejezd:	5380 mm
Prohlubeň:	900 mm

Kabina:

Počet nástupišť:	5 - neprůchozí výtah
Rozměr kabiny:	min. 750x880-950 mm
Kabina:	z nehořlavých materiálů

Kabinové dveře

typ:	ruční pravé
světlý rozměr dveří š x v:	min. 700/2000

Šachetní dveře

typ:	automatické skládací
světlý rozměr dveří š x v:	min. 700/2000

Šachta

konstrukce:	z ocelových profilů jákl
opláštění:	z bezpečnostního čirého skla -pro variantu 1 použito také opláštění fermacellem kolem schodiště (kastlík) a pro variantu 3 také použito opláštění fermacellem kolem schodiště (mezi pomocné šikmé ocelové profily)

V.I Popis výtahové šachty

Šachta bude tvaru obdélníka se zkosenými zadními rohy z ocelových profilů jackle. Opláštění bude provedeno bezpečnostním čirým sklem.

Orientační vnitřní rozměry šachty pro varianty 1a 2 jsou cca 920x1300 mm, vnější rozměry pak cca 1000x1340 mm. Pro variantu 3 jsou vnitřní rozměry šachty cca 1000x1370 mm. Horní přejezd výtahu 5330 mm, hloubka prohlubně 900 mm.

Jednotlivá nástupiště budou umístěna v úrovni podlaží v místě hlavní podesty uvnitř objektu. Navržená šachta bude vynešena na ocelových sloupcích z profilů jackle. Slouky budou kotveny do betonových patek. Dno prohlubně bude tvořeno svařeným roštem z ocelových profilů jackle zakrytých zespodu deskami fermacell.

Výtahová šachta je navržena po strop objektu v místě zrcadla schodiště.

V.II Stavební práce

Pro obě varianty stejné:

Bude provedeno vybourání části stávající nášlapné vrstvy suterénu a základové desky a provedení výkopu pro základovou desku a patky ocelových sloupů vynášející konstrukci šachty. Základová deska a patky budou následně vybetonovány. Dále bude provedeno demontování (odříznutí) stávajícího zábradlí po celé výšce schodiště. V suterénu pak bude provedeno odříznutí části stávajícího ramena schodiště.

Budou provedeny sloupky pro vynesení konstrukce šachty a svařený rošt z ocelových profilů jackle jako dno prohlubně výtahu.

Dále bude provedena výtahová šachta z ocelových profilů jackle opláštěna bezpečnostním sklem mezi příčníky. V jednotlivých nástupišťích budou provedeny ocelové můstky pro propojení výtahu podestami. Ocelové můstky budou provedeny s nášlapnou vrstvou podlahy podobné stávající. Ocelová konstrukce šachty bude kotvena ke schodišťovému rameni a k hlavním podestám.

Varianta 1:

Bude osazeno nové nerezové hladké madlo kotvené ke konstrukci šachty. Na vnitřní straně schodišťového ramene bude proveden okopový plech s kastlíkem z fermacellu (pro zaplnění mezery mezi schodištěm a šachtou).

Varianta 2:

Bude osazeno stávající zábradlí (ponechané při demontáži) a nově bude ukotveno k ocelové konstrukce šachty přes ocelové profily (svařením). Stávající zábradlí bude mírně upraveno pro potřeby nového osazení.

Varianta 3:

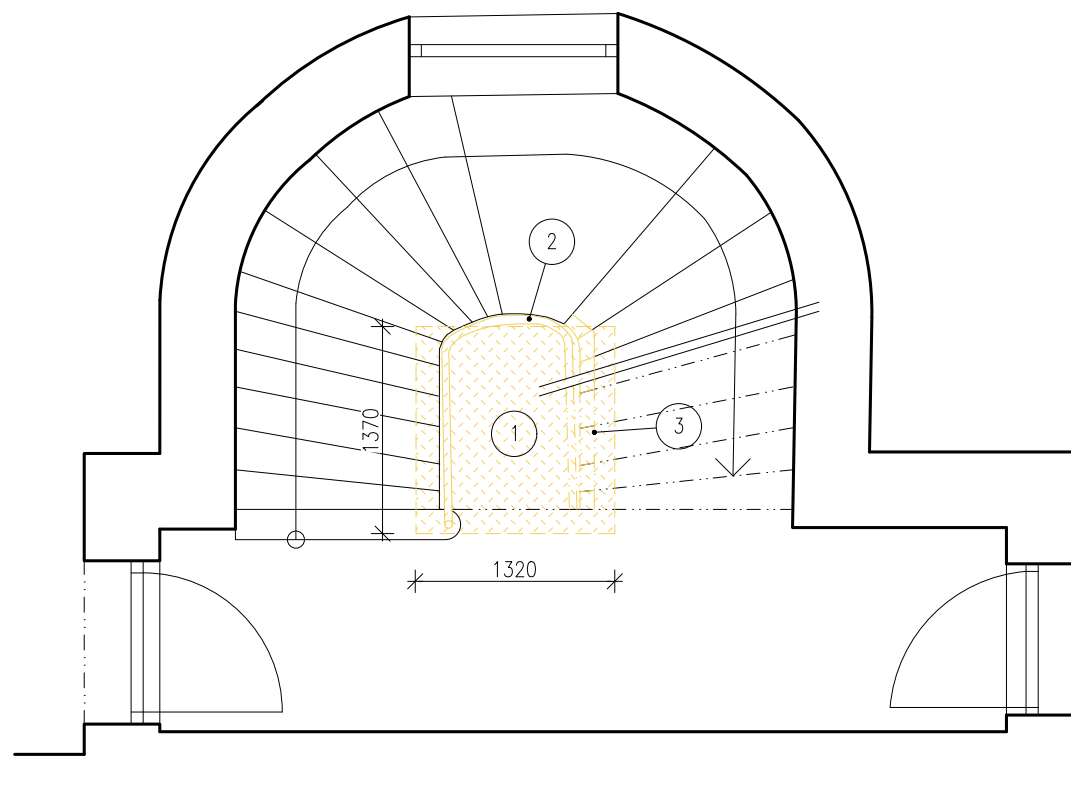
Bude provedena pomocná konstrukce s ocelových profilů jackle osazená na vnější straně ocelových sloupků konstrukce šachty. Mezi tyto profily bude provedeno opláštění z bezpečnostního skla. Mezi šikmé pomocné profily kolem schodišťového ramene bude provedeno opláštění s deskami fermacell.

VI ZÁVĚR

Studie řeší instalaci výtahu v místě zrcadla schodiště uvnitř objektu. Náklady na stavební práce je možné přesně zjistit až po zpracování prováděcího projektu. Cenu za výtahy a ocelové šachty je možné získat od poptaných firem dodávající výtahové technologie.

VARIANTA 1, VARIANTA 2 a VARIANTA 3

PŮDORYS SUTERÉNU – BOURACÍ PRÁCE



LEGENDA

VÝPIS MATERIÁLŮ

□ STÁVAJÍCÍ KONSTRUKCE

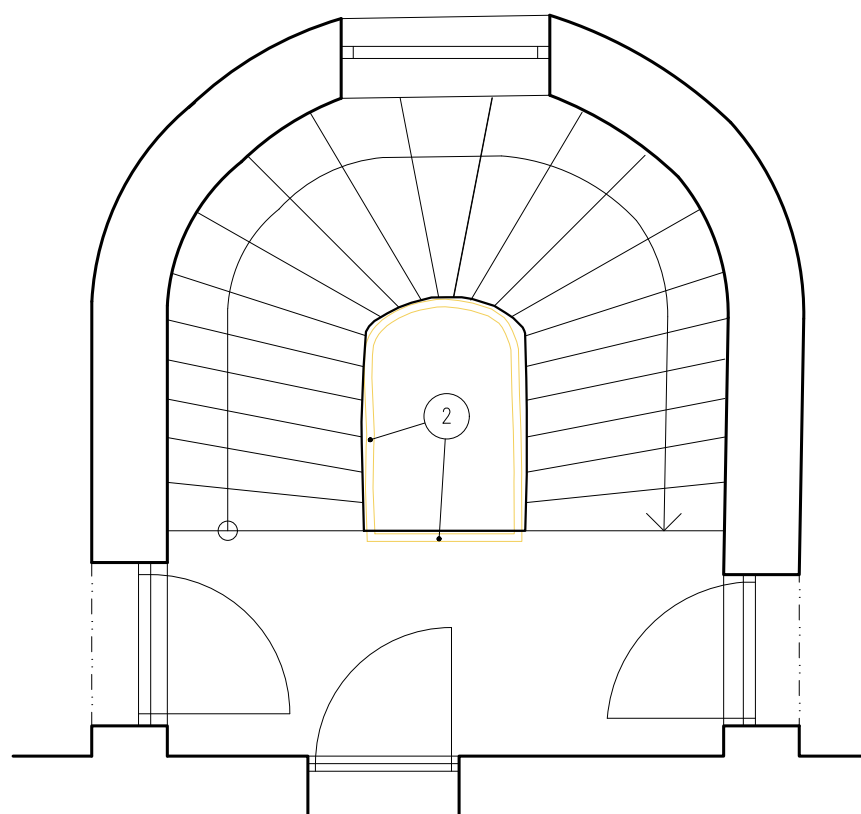
▨ BOURANÉ KONSTRUKCE V ŘEZU/POHLEDU

POPIS KONSTRUKCÍ

- 1 VYBOURÁNÍ ČÁSTI STÁVAJÍCÍ NÁŠLAPNÉ VRSTVY SUTERÉNU A ZÁKLADOVÉ DESKY A PROVEDENÍ VÝKOPU PRO ZÁKLADOVOU DESKU –V MÍSTĚ POD STÁVAJÍCÍM SCHODIŠTĚM PODEPŘÍT
- 2 DEMONTÁŽ STÁVAJÍCÍHO ZÁBRADLÍ (V PŘÍPADĚ VARIANTY 2 ZÁBRADLÍ PO ODŘÍZNUTÍ PONECHAT PRO DALŠÍ OSAZENÍ)
- 3 PROVEDENO ODŘÍZNUTÍ ČÁSTI STÁVAJÍCÍHO SCHODIŠŤOVÉHO RAMENE VČETNĚ SCHODIŠŤOVÝCH STUPŇŮ

VARIANTA 1, VARIANTA 2 a VARIANTA 3

PŮDORYS 1NP – BOURACÍ PRÁCE

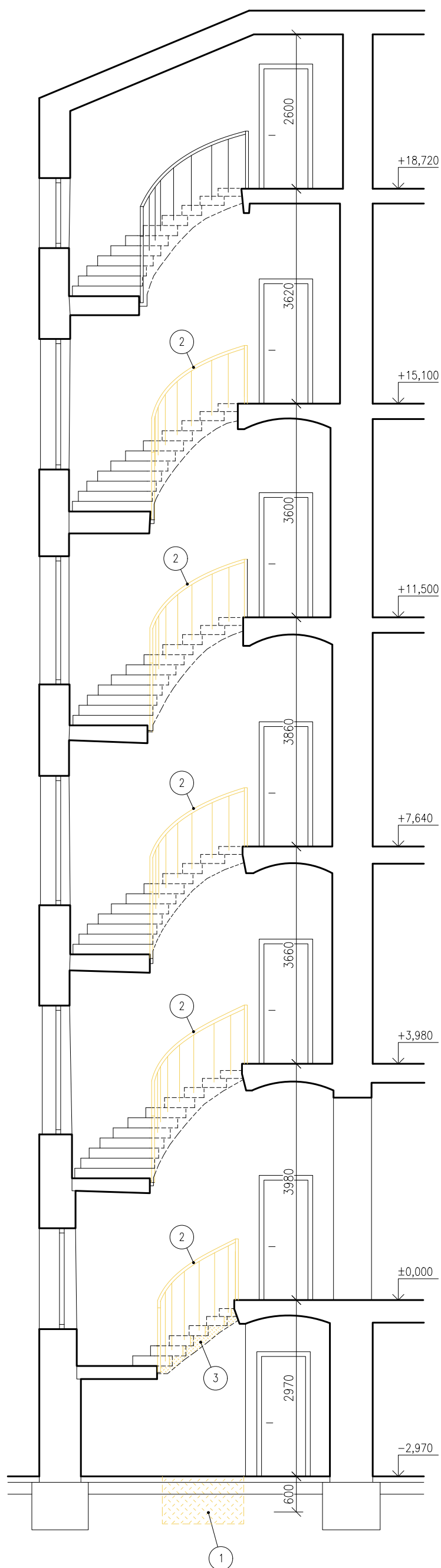


Ortenovo náměstí 1488/13
170 00 Praha 7

www.engineers-cz.cz
e-mail: info@engineers-cz.cz
tel.: +420 252 546 463, +420 777 944 934

VARIANTA 1, VARIANTA 2 a VARIANTA 3

ŘEZ A-A – BOURACÍ PRÁCE



LEGENDA

VÝPIS MATERIÁLŮ

□ STÁVAJÍCÍ KONSTRUKCE

▨ BOURANÉ KONSTRUKCE V ŘEZU/POHLEDU

POPIS KONSTRUKCÍ

- 1 VYBOURÁNÍ ČÁSTI STÁVAJÍCÍ NÁŠLAPNÉ VRSTVY SUTERÉNU A ZÁKLADOVÉ DESKY A PROVEDENÍ VÝKOPU PRO ZÁKLADOVOU DESKU
-V MÍSTĚ POD STÁVAJÍCÍM SCHODIŠTĚM PODEPŘÍT
- 2 DEMONTÁŽ STÁVAJÍCÍHO ZÁBRADLÍ (V PŘÍPADĚ VARIANTY 2 ZÁBRADLÍ PO ODŘÍZNUTÍ PONECHAT PRO DALŠÍ OSAZENÍ)
- 3 PROVEDENO ODŘÍZNUTÍ ČÁSTI STÁVAJÍCÍHO SCHODIŠTĚVÉHO RAMENE VČETNĚ SCHODIŠTĚVÝCH STUPŇŮ

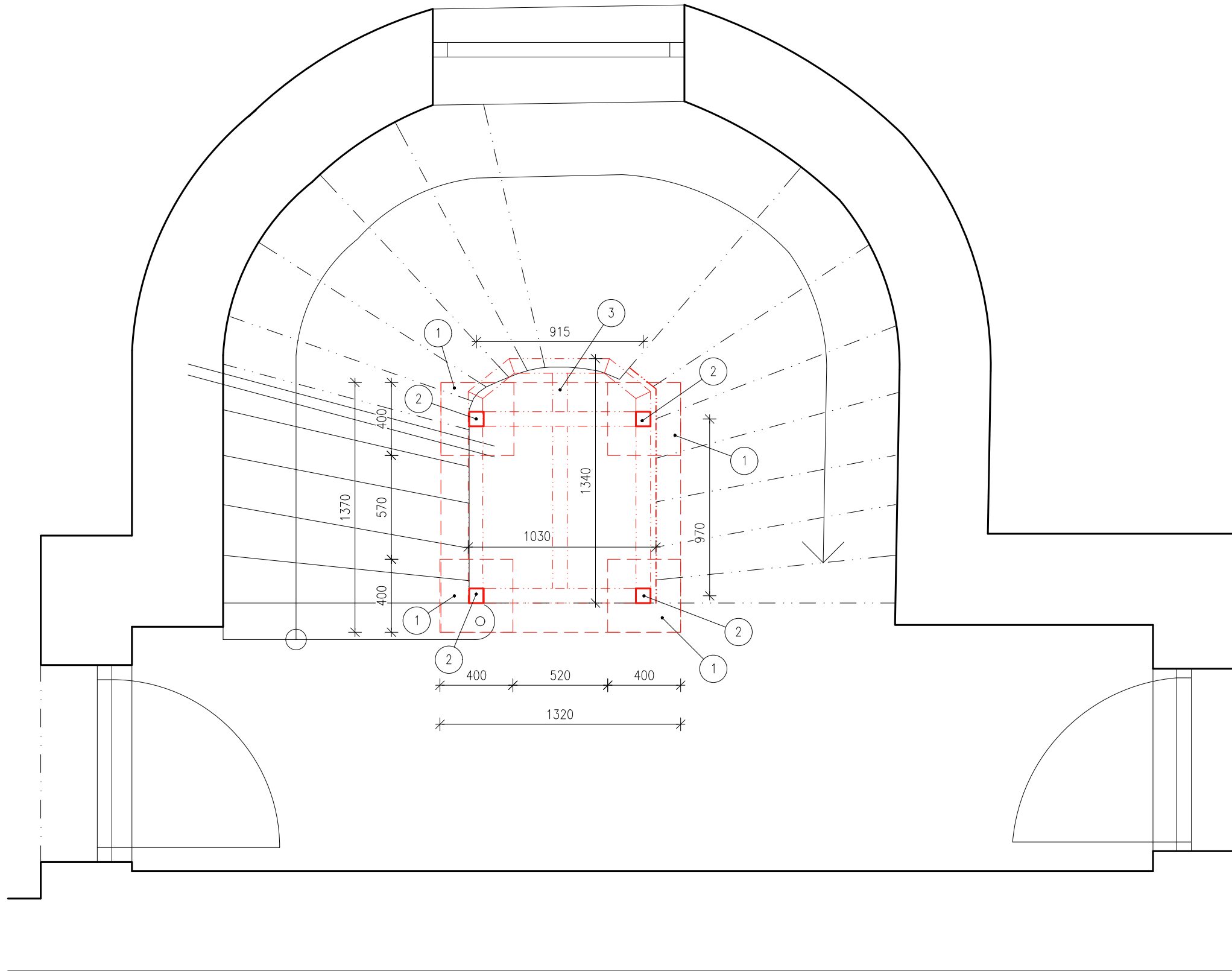


Ortenovo náměstí 1488/13
170 00 Praha 7

www.engineers-cz.cz
e-mail: info@engineers-cz.cz
tel.: +420 252 546 463, +420 777 944 934

VARIANTA 1, VARIANTA 2 a VARIANTA 3

PŮDORYS SUTERÉNU – NOVÝ STAV



LEGENDA

VÝPIS MATERIÁLŮ

□ STÁVAJÍCÍ KONSTRUKCE

▨ NOVÉ KONSTRUKCE V ŘEZU/POHLEDU

POPIS KONSTRUKCÍ

- 1 BETONOVÉ ZÁKLADOVÉ PATKY POD SLOUPKY OCELOVÉ KONSTRUKCE ŠACHTY PROVEDENÉ NA ŽLB. ZÁKLADOVÉ DESCE
- 2 OCELOVÉ SLOUPKY Z PROFILŮ JACKLE VYNÁŠEJÍCÍ OCELOVOU KONSTRUKCI ŠACHTY
- 3 ROZNÁŠECÍ ROŠT Z OCELOVÝCH PROFILŮ JACKLE TVOŘÍCÍ DNO VÝTAHOVÉ ŠACHTY (PROHLUBNĚ)

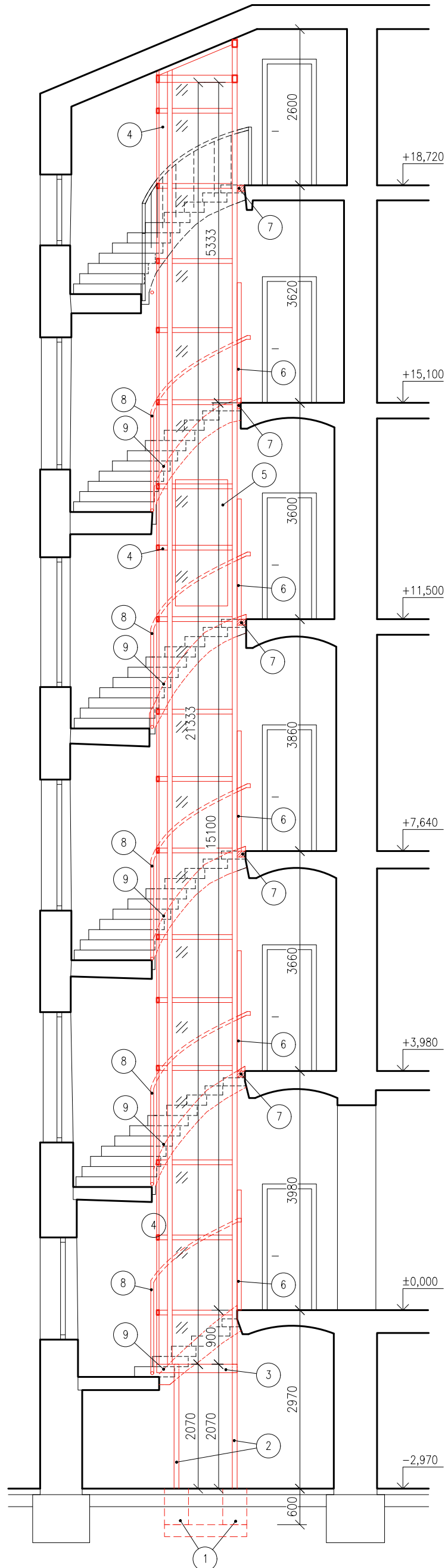


Ortenovo náměstí 1488/13
170 00 Praha 7

www.engineers-cz.cz
e-mail: info@engineers-cz.cz
tel.: +420 252 546 463, +420 777 944 934

VARIANTA 1

ŘEZ A-A – NOVÝ STAV



LEGENDA

VÝPIS MATERIÁLŮ

 STÁVAJÍCÍ KONSTRUKCE

 NOVÉ KONSTRUKCE V ŘEZU/POHLEDU

POPIS KONSTRUKCÍ

- 1 BETONOVÉ ZÁKLADOVÉ PATKY POD SLOUPKY OCELOVÉ KONSTRUKCE ŠACHTY PROVEDENÉ NA ŽLB. ZÁKLADOVÉ DESCE
- 2 OCELOVÉ SLOUPKY Z PROFILŮ JACKLE VYŇÁŠEJÍCÍ OCELOVOU KONSTRUKCI ŠACHTY
- 3 ROZŇAŠEČÍ ROŠT Z OCELOVÝCH PROFILŮ JACKLE TVOŘÍCÍ DNO VÝTAHOVÉ ŠACHTY (PROHLUBNĚ)
- 4 KONSTRUKCE ŠACHTY OBDÉLNÍKOVÉHO TVARU SE ZKOSENÝMI ZADNÍMI ROHY Z OCELOVÝCH PROFILŮ JACKLE
- 5 KABINA VÝTAHU O PŮDORYSNÝCH ROZMĚRECH 750/880mm, VÝTAH NEPRŮCHOZÍ O NOSNOSTI 250 kg
- 6 RUČNÍ ŠACHTNÍ DVEŘE VÝTAHU ŠÍŘKY 700mm, VÝŠKY 2000mm
- 7 OCELOVÝ MŮSTEK Z PROFILŮ JACKLE V MÍSTĚ NÁSTUPIŠTĚ VÝTAHU S NÁŠLAPNOU VRSTVOU PODLAHY DLE STÁVAJÍCÍ
- 8 OSAZENO NOVÉ NEREZOVÉ HLADKÉ MADLO KOTVENÉ K OCELOVÉ KONSTRUKCI ŠACHTY
- 9 OSAZEN OKOPOVÝ PLECH KOLEM VNITŘNÍ STRANY SCHODIŠŤOVÉHO RAMENE (MEZERA MEZI OKOPOVÝM PLECHEM A ŠACHTOU VYPLNĚNA FERMACELLEM – PROVEDEN KASTLÍK)

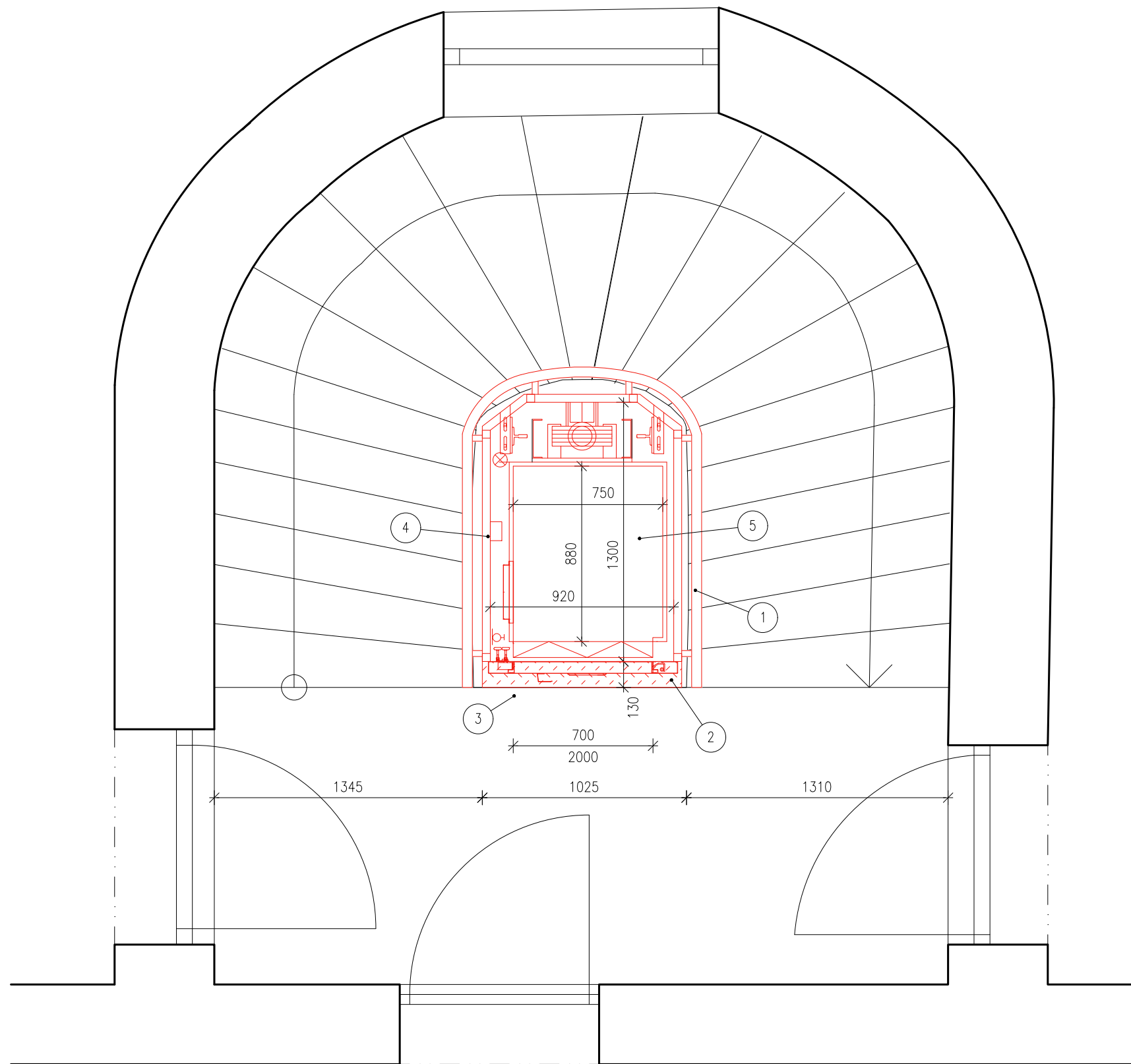


Ortenovo náměstí 1488/13
170 00 Praha 7

www.engineers-cz.cz
e-mail: info@engineers-cz.cz
tel.: +420 252 546 463, +420 777 944 934

VARIANTA 2

PŮDORYS TYP. PODLAŽÍ – NOVÝ STAV



LEGENDA

VÝPIS MATERIÁLŮ

□ STÁVAJÍCÍ KONSTRUKCE

▨ NOVÉ KONSTRUKCE V ŘEZU/POHLEDU

POPIS KONSTRUKCÍ

- 1 OSAZENO STÁVAJÍCÍ DEMONTOVANÉ ZÁBRADLÍ ZAVĚŠENÉ NA OCELOVÉ KONSTRUKCI ŠACHTY S PŘÍPADNÝM DOPLNĚNÍM PŘÍČLÍ ZÁBRADLÍ DLE STÁVAJÍCÍ
- 2 OCELOVÝ MŮSTEK Z PROFILŮ JACKLE V MÍSTĚ NÁSTUPIŠTĚ VÝTAHU S NÁŠLAPNOU VRSTVOU PODLAHY DLE STÁVAJÍCÍ
- 3 RUČNÍ ŠACHTNÍ DVEŘE VÝTAHU ŠÍŘKY 700mm, VÝŠKY 2000mm
- 4 KONSTRUKCE ŠACHTY OBDÉLNÍKOVÉHO TVARU SE ZKOSENÝMI ZADNÍMI ROHY Z OCELOVÝCH PROFILŮ JACKLE
- 5 KABINA VÝTAHU O PŮDORYSNÝCH ROZMĚRECH 750/880mm, VÝTAH NEPRŮCHOZÍ O NOSNOSTI 250 kg

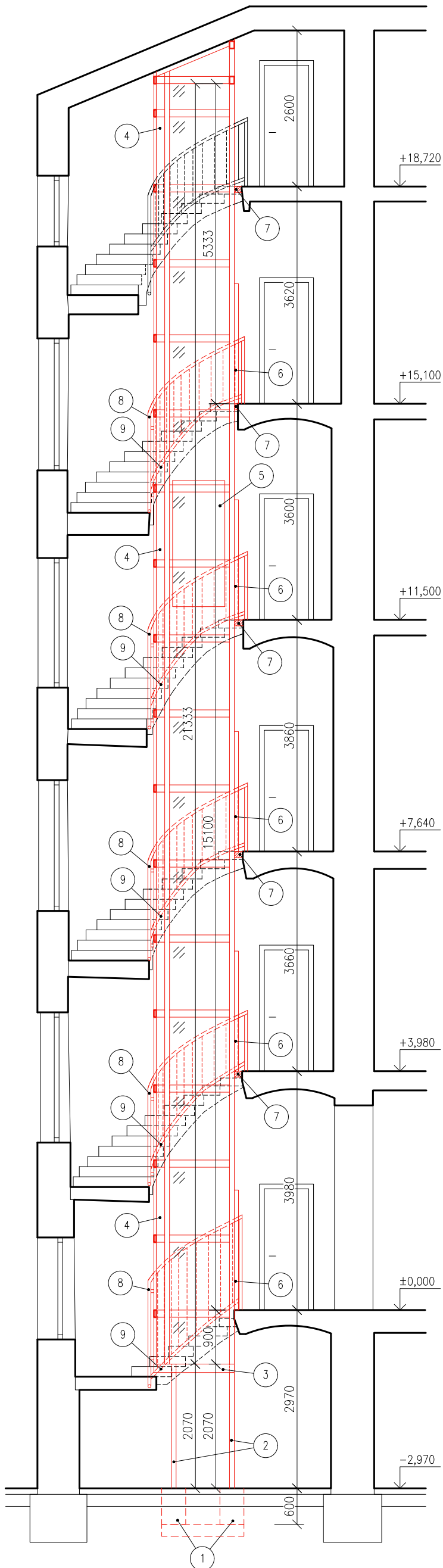


Ortenovo náměstí 1488/13
170 00 Praha 7

www.engineers-cz.cz
e-mail: info@engineers-cz.cz
tel.: +420 252 546 463, +420 777 944 934

VARIANTA 2

ŘEZ A-A – NOVÝ STAV



LEGENDA

VÝPIS MATERIÁLŮ

 STÁVAJÍCÍ KONSTRUKCE

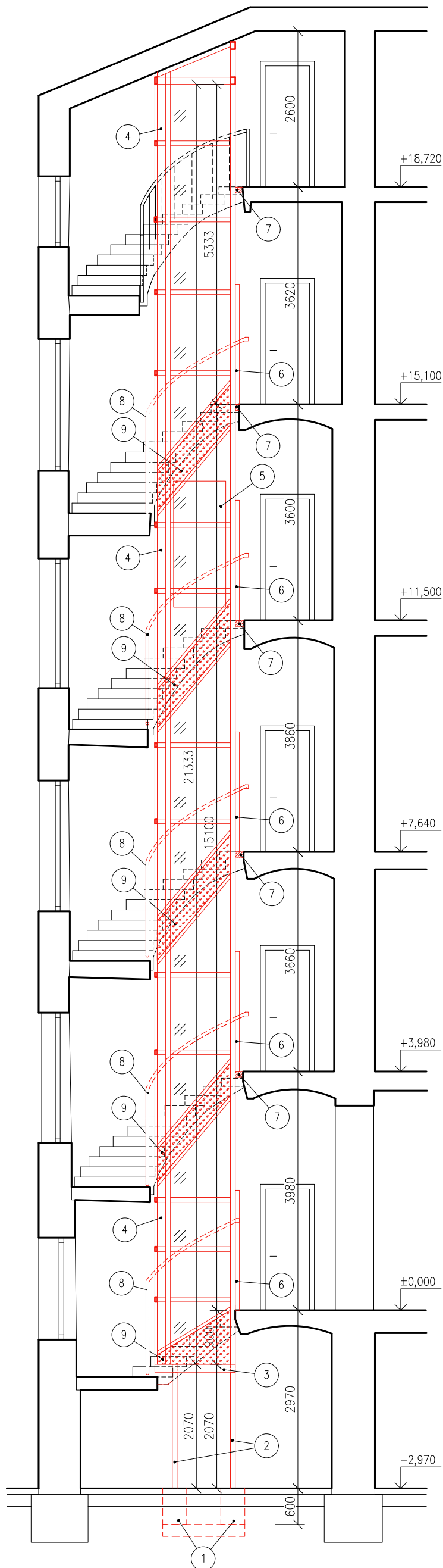
 NOVÉ KONSTRUKCE V ŘEZU/POHLEDU

POPIS KONSTRUKCÍ

- 1 BETONOVÉ ZÁKLADOVÉ PATKY POD SLOUPKY OCELOVÉ KONSTRUKCE ŠACHTY PROVEDENÉ NA ŽLB. ZÁKLADOVÉ DESCE
- 2 OCELOVÉ SLOUPKY Z PROFILŮ JACKLE VYNÁŠEJÍCÍ OCELOVOU KONSTRUKCI ŠACHTY
- 3 ROZNAŠEČÍ ROŠT Z OCELOVÝCH PROFILŮ JACKLE TVOŘÍCÍ DNO VÝTAHOVÉ ŠACHTY (PROHLUBNĚ)
- 4 KONSTRUKCE ŠACHTY OBDÉLNÍKOVÉHO TVARU SE ZKOSENÝMI ZADNÍMI ROHY Z OCELOVÝCH PROFILŮ JACKLE
- 5 KABINA VÝTAHU O PŮDORYSNÝCH ROZMĚRECH 750/880mm, VÝTAH NEPRŮCHOZÍ O NOSNOSTI 250 kg
- 6 RUČNÍ ŠACHETNÍ DVEŘE VÝTAHU ŠÍŘKY MIN. 700mm, VÝŠKY 2000mm
- 7 OCELOVÝ MŮSTEK Z PROFILŮ JACKLE V MÍSTĚ NÁSTUPIŠTĚ VÝTAHU S NÁŠLAPNOU VRSTVOU PODLAHY DLE STÁVAJÍCÍ
- 8 OSAZENO STÁVAJÍCÍ DEMONTOVANÉ ZÁBRADLÍ ZAVĚŠENÉ NA OCELOVÉ KONSTRUKCI ŠACHTY S PŘÍPADNÝM DOPLNĚNÍM PŘÍČLÍ ZÁBRADLÍ DLE STÁVAJÍCÍ – ZÁBRADLÍ KOTVENO PŘES OCELOVÉ PROFILY DO KONSTRUKCE ŠACHTY NAVAŘENÍM

VARIANTA 3

ŘEZ A-A – NOVÝ STAV



LEGENDA

VÝPIS MATERIÁLŮ

- STÁVAJÍCÍ KONSTRUKCE
- NOVÉ KONSTRUKCE V ŘEZU/POHLEDU

POPIS KONSTRUKCÍ

- 1 BETONOVÉ ZÁKLADOVÉ PATKY POD SLOUPKY OCELOVÉ KONSTRUKCE ŠACHTY PROVEDENÉ NA ŽLB. ZÁKLADOVÉ DESCE
- 2 OCELOVÉ SLOUPKY Z PROFILŮ JACKLE VYNÁŠEJÍCÍ OCELOVOU KONSTRUKCI ŠACHTY
- 3 ROZNAŠECÍ ROŠT Z OCELOVÝCH PROFILŮ JACKLE TVOŘÍCÍ DNO VÝTAHOVÉ ŠACHTY (PROHLUBNĚ)
- 4 KONSTRUKCE ŠACHTY OBDELNÍKOVÉHO TVARU SE ZKOSENÝMI ZADNÍMI ROHY Z OCELOVÝCH PROFILŮ JACKLE (POUZE SLOUPKY)
-OPLÁŠTĚNÍ OSAZENO MEZI POMOČNÉ OCELOVÉ PROFILY JACKLE OSAZENÉ NA VNĚJŠÍ STRANĚ SLOUPKŮ ŠACHTY (PŘÍČNÍKY OPLÁŠTĚNÍ ZAJIŠŤUJÍ ZTUŽENÍ OCELOVÝCH SLOUPKŮ ŠACHTY)
- 5 KABINA VÝTAHU O PŮDORYSNÝCH ROZMĚRECH 750/950mm, VÝTAH NEPRŮCHOZÍ O NOSNOSTI 250 kg
- 6 RUČNÍ ŠACHETNÍ DVEŘE VÝTAHU ŠÍŘKY MIN. 700mm, VÝŠKY 2000mm
- 7 OCELOVÝ MŮSTEK Z PROFILŮ JACKLE V MÍSTĚ NÁSTUPIŠTĚ VÝTAHU S NÁŠLAPNOU VRSTVOU PODLAHY DLE STÁVAJÍCÍ
- 8 OSAZENO NOVÉ NEREZOVÉ HLADKÉ MADLO KOTVENÉ K OCELOVÉ KONSTRUKCI ŠACHTY
- 9 OPLÁŠTĚNÍ DESKAMI FERMACELL KOLEM SCHODIŠŤOVÉHO RAMENE
-DESKY KOTVENY MEZI ŠIKMÉ OCELOVÉ POMOČNÉ PROFILY JACKLE



Ortenovo náměstí 1488/13
170 00 Praha 7

www.engineers-cz.cz
e-mail: info@engineers-cz.cz
tel.: +420 252 546 463, +420 777 944 934