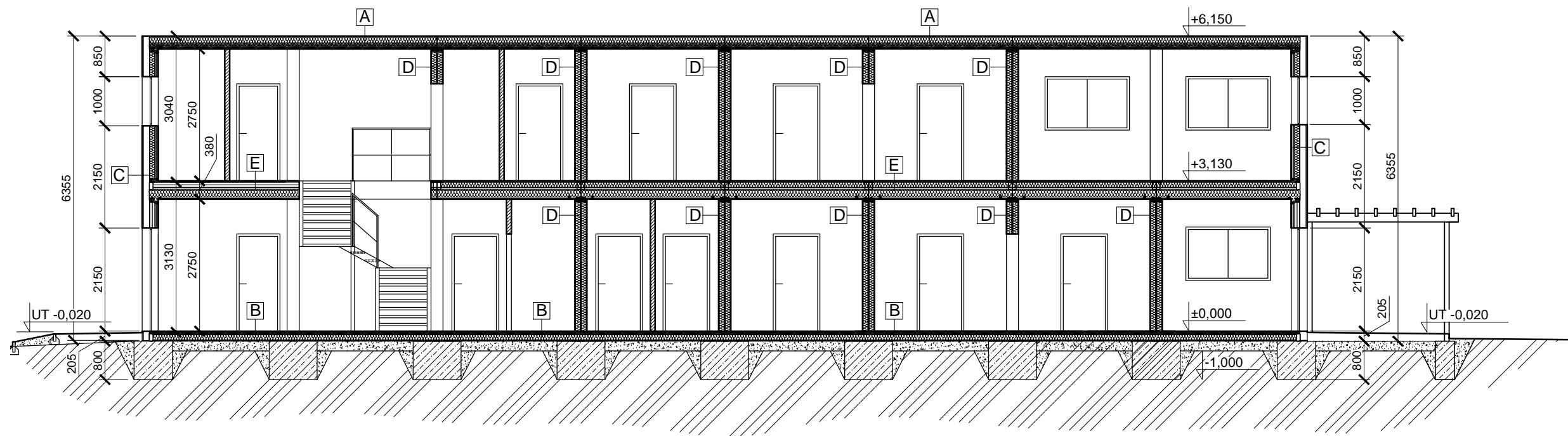
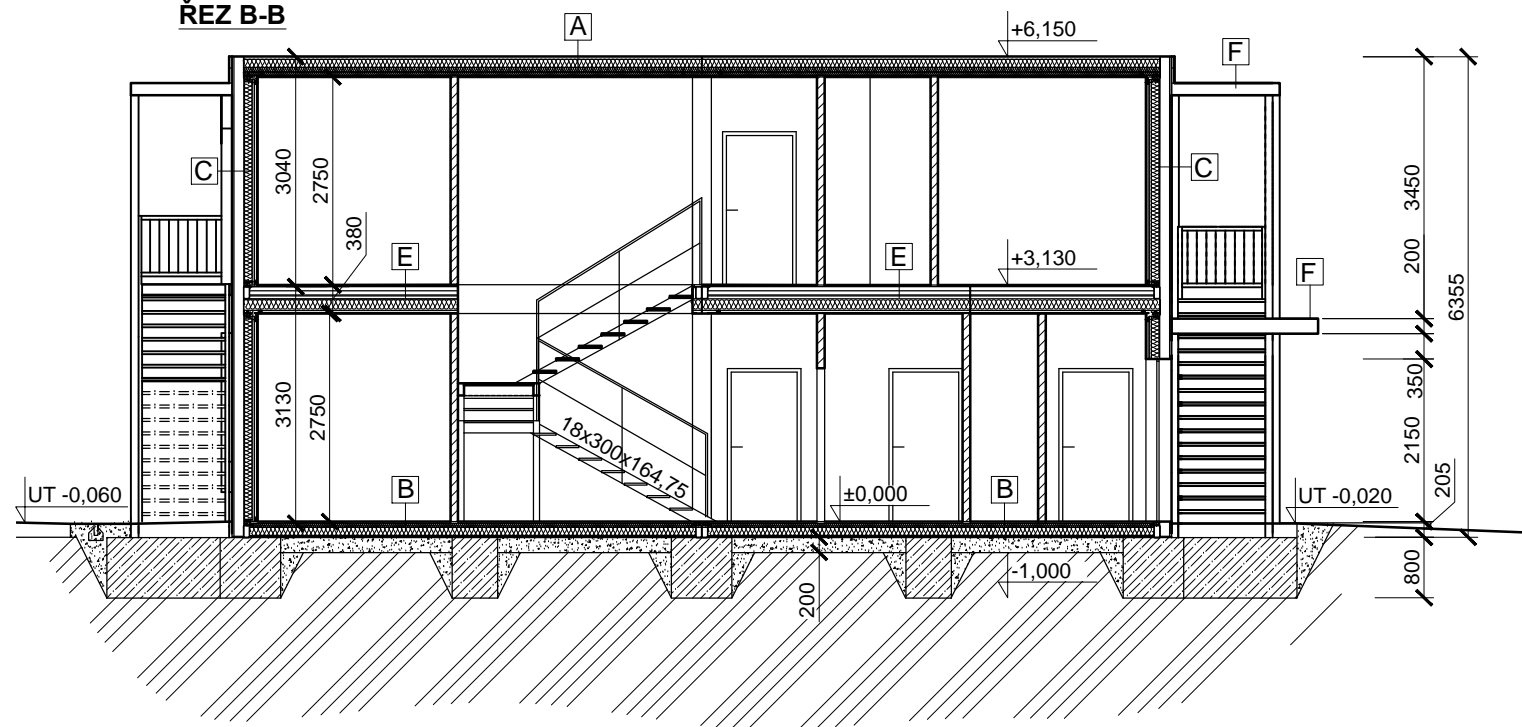


### ŘEZ A-A



### ŘEZ B-B



#### SKLADBA KONSTRUKCÍ:

##### A - SKLADBA STŘEŠNÍHO PLÁŠTĚ:

-TRAPÉZOVÝ PLECH 35/193	0,75 mm
-TEPELNÁ IZOLACE	110 mm
-TEPELNÁ IZOLACE	60 mm
-TEPELNÁ IZOLACE	50 mm
-PVC FOLIE (PAROZÁBRANA)	0,2 mm
-SÁDROKARTON	12,5 mm
CELKEM	270mm

##### C - SKLADBA OBVODOVÉ STĚNY:

-SÁDROKARTON	12,5 mm
-PVC FOLIE (PAROZÁBRANA)	0,2 mm
-TEPELNÁ IZOLACE	60 + 100 mm
-TRAPÉZOVÝ PLECH 8/88	0,55 mm
VZDUCHOVÁ MEZERA	125 mm
DŘEVĚNÝ OBKLAD	25 mm
CELKEM	330 mm

##### E - SKLADBA STROPU NAD 1NP:

-PVC	1,5 m
-OSB DESKA	22 m
-PVC FOLIE (PAROZÁBRANA)	0,2 m
-TEPELNÁ IZOLACE	100 m
-PLECH POZINKOVANÝ	0,6 m
-VZDUCHOVÁ MEZERA	40 m
-TRAPÉZOVÝ PLECH 35/193	0,75 m
-TEPELNÁ IZOLACE	120 m
-PVC FOLIE (PAROZÁBRANA)	0,2 m
-VZDUCHOVÁ MEZERA	27 m
-SÁDROKARTON	12,5 m
CELKEM	380 m

##### B - SKLADBA PODLAHY 1NP:

-PVC	1,5 mm
-OSB DESKA	22 mm
-FOLIE PVC (PAROZÁBRANA)	0,2 mm
-TEPELNÁ IZOLACE	50 mm
-TEPELNÁ IZOLACE	110 mm
-PLECH POZINKOVANÝ	0,6 mm
CELKEM	185mm

##### D - SKLADBA VNITŘNÍ NOSNÉ STĚNY:

-SÁDROKARTON	12,5 mm
-PVC FOLIE (PAROZÁBRANA)	0,2 mm
-TEPELNÁ IZOLACE	100 mm
-2xTRAPÉZOVÝ PLECH 8/88	0,55 mm
-TEPELNÁ IZOLACE	100 mm
-PVC FOLIE (PAROZÁBRANA)	0,2 mm
-SÁDROKARTON	12,5 mm
CELKEM	250 mm

##### F - SKLADBA MARKÝZ:

-FALCOVANÝ HLINÍK. PLECH	1,5 m
-CETRIS DESKA	15 m
-VZDUCHOVÁ MEZERA	170 m
-CETRIS DESKA(ZAVĚŠENÁ)	15 m
CELKEM	200 m

#### LEGENDA MATERIÁLU:

	VNITŘNÍ PŘÍČKA - SÁDROKARTONOVÁ STĚNA TL. 100 mm
	TEPELNÁ IZOLACE - ROHOŽE ZE SKELNÝCH VLÁKEN MEZI DŘEVĚNÝM ROŠTEM
	BETON PROSTÝ C25/30 SLABĚ VYZTUŽENÝ ARMOVACÍM KOŠEM Z KARI SÍTĚ 6/150/150 mm
	ŠTĚRKODŘŤ

± 0,000 = 246,15 m n.m. (Bpv)

INVESTOR: Městská část Praha 12 ( IČO: 00231151) Písková 830/25, 143 00 Praha 4	PIK AZ <b>PIKAZ s.r.o.</b> Projektová a inženýrská kancelář Praha 2, Oldřichova 51	
ÚČEL: DOKUMENTACE PRO SLOUČENÉ ÚZEMNÍ A STAVEBNÍ ŘÍZENÍ	DATUM: ZÁŘÍ 2016	IČO: 47 11 77 45
AKCE: Rozšíření kapacity mateřské školy při ZŠ a MŠ ANGEL Angelovova 3183/15, Praha 4 - Modřany pozemek č.kat. 4400/146, k.ú. Modřany	VYPRACOVAL: Ing. Martin Edlman Ing. Tomáš Edlman KONTROLOVAL: Ing. Zdeněk Edlman	ČÍSLO ZAKÁZKY PZ 1606/DÚRaSP
VÝKRES: ŘEZY A-A, B-B	ČÁST DOKUMENTACE: D.1.1. STAVEBNĚ ARCHITEKTONICKÁ ČÁST	MĚŘITKO: 1 : 100 ČÍSLO VÝKRESU: S-06