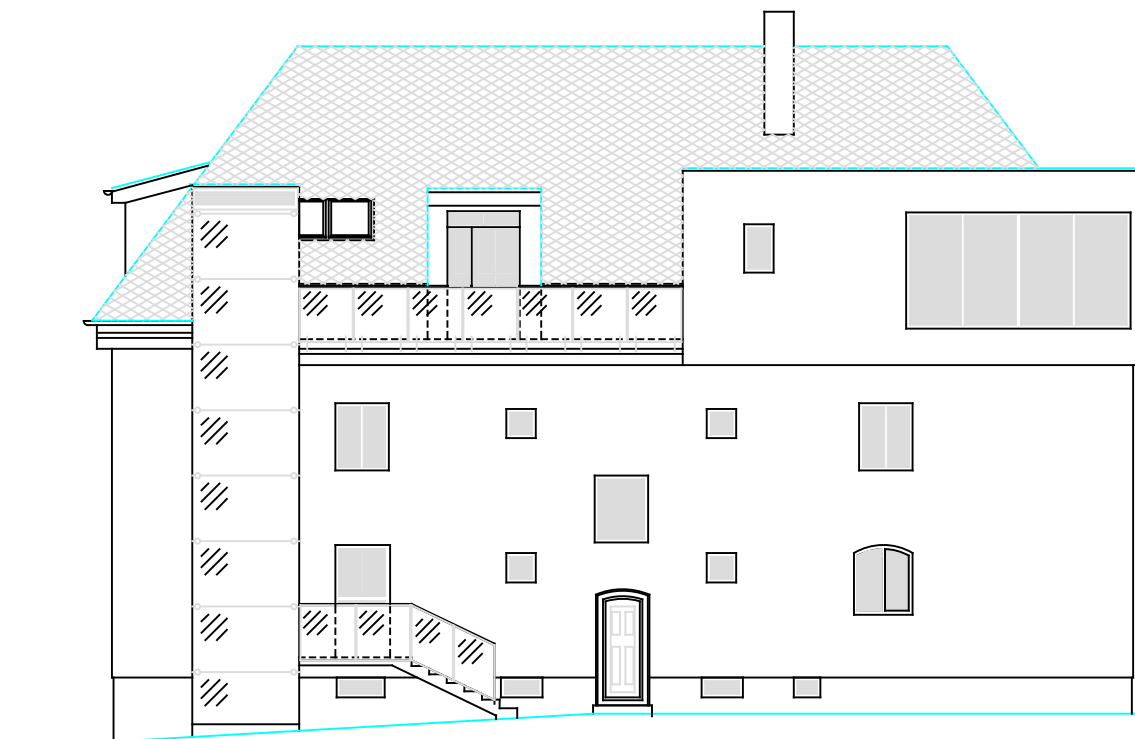
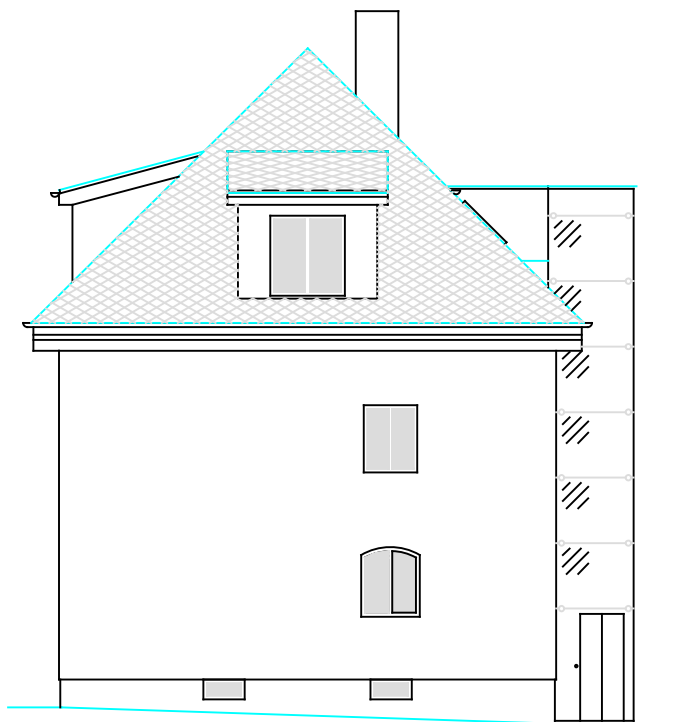


Pohled SZ

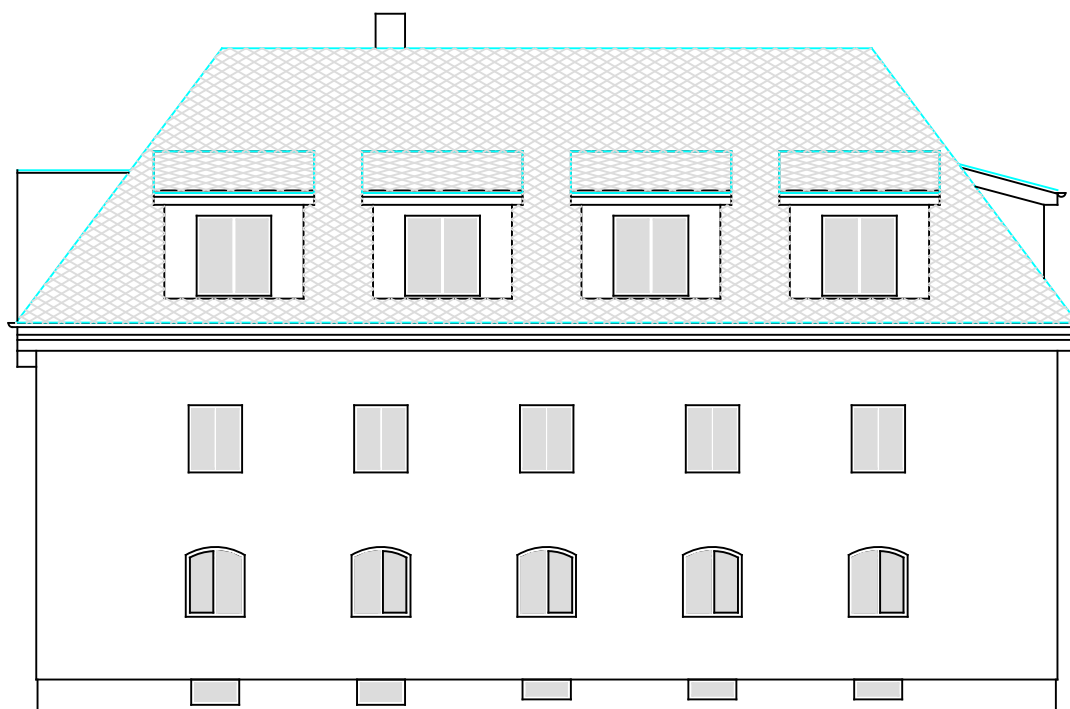


Pohled SV

Zodpovědný projektant:	Projektant:	Kreslil:	 Ing. Arch. Václav Zůna Nemoocnění 1887/49, 352 01 A?
Ing. Arch. Václav Zůna	Ing. Arch. Václav Zůna	R. Křístek	
Okres:	Obec:	SÚ:	
Cheb	Cheb	Cheb	
Investor: VESCONTROL s.r.o., Janáčkova 11, Cheb			
Akce:			Formát: A3
Rekonstrukce BD v ulici Janáčkova 1903/11, Cheb			Datum: 12/2016
			Měřítko: 1: 100
			Stupeň: DSP
č. zak.:			
Výkres Pohledy 2 – nový stav			Číslo výkresu: D.1.16

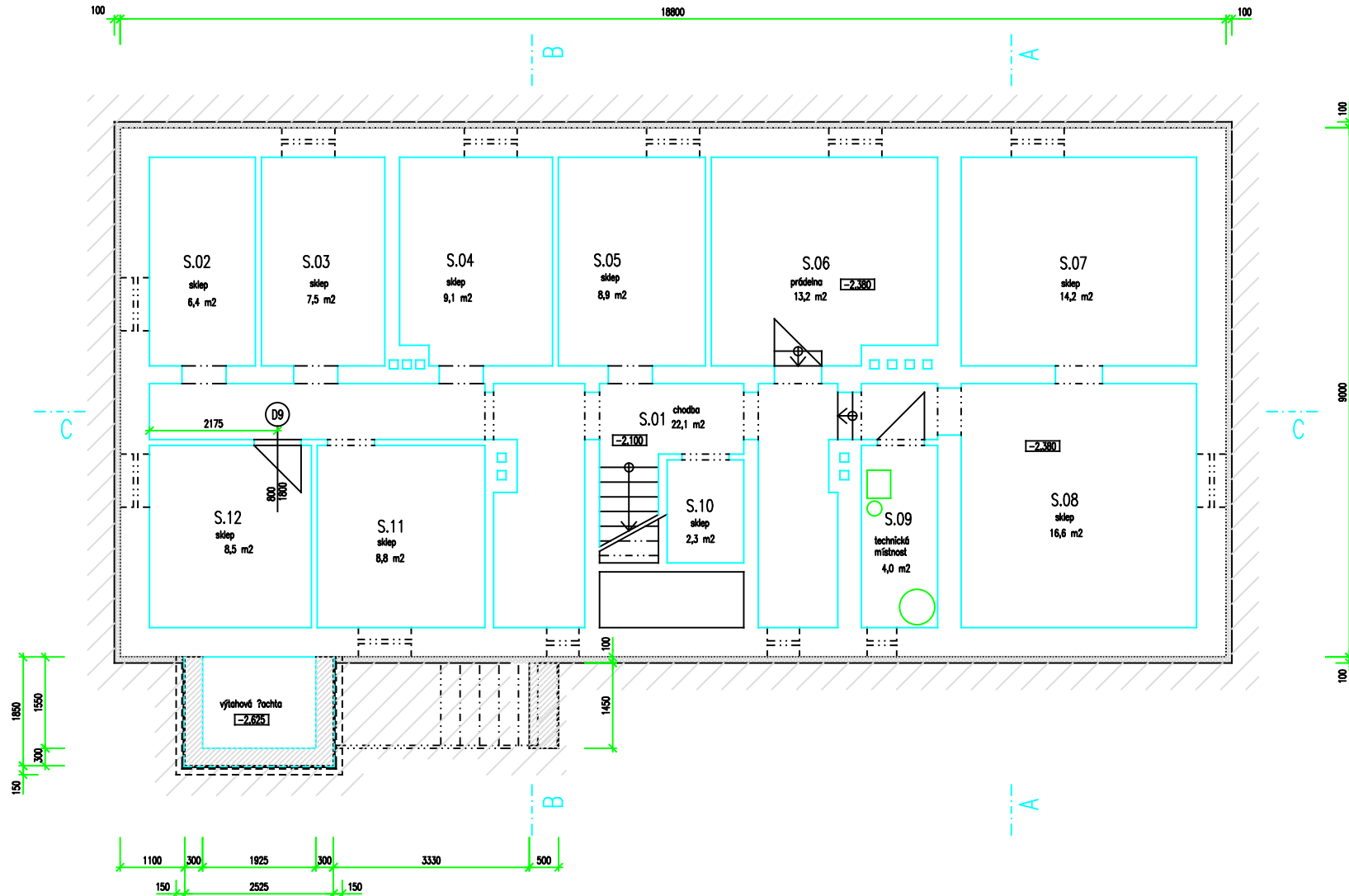


Pohled JV



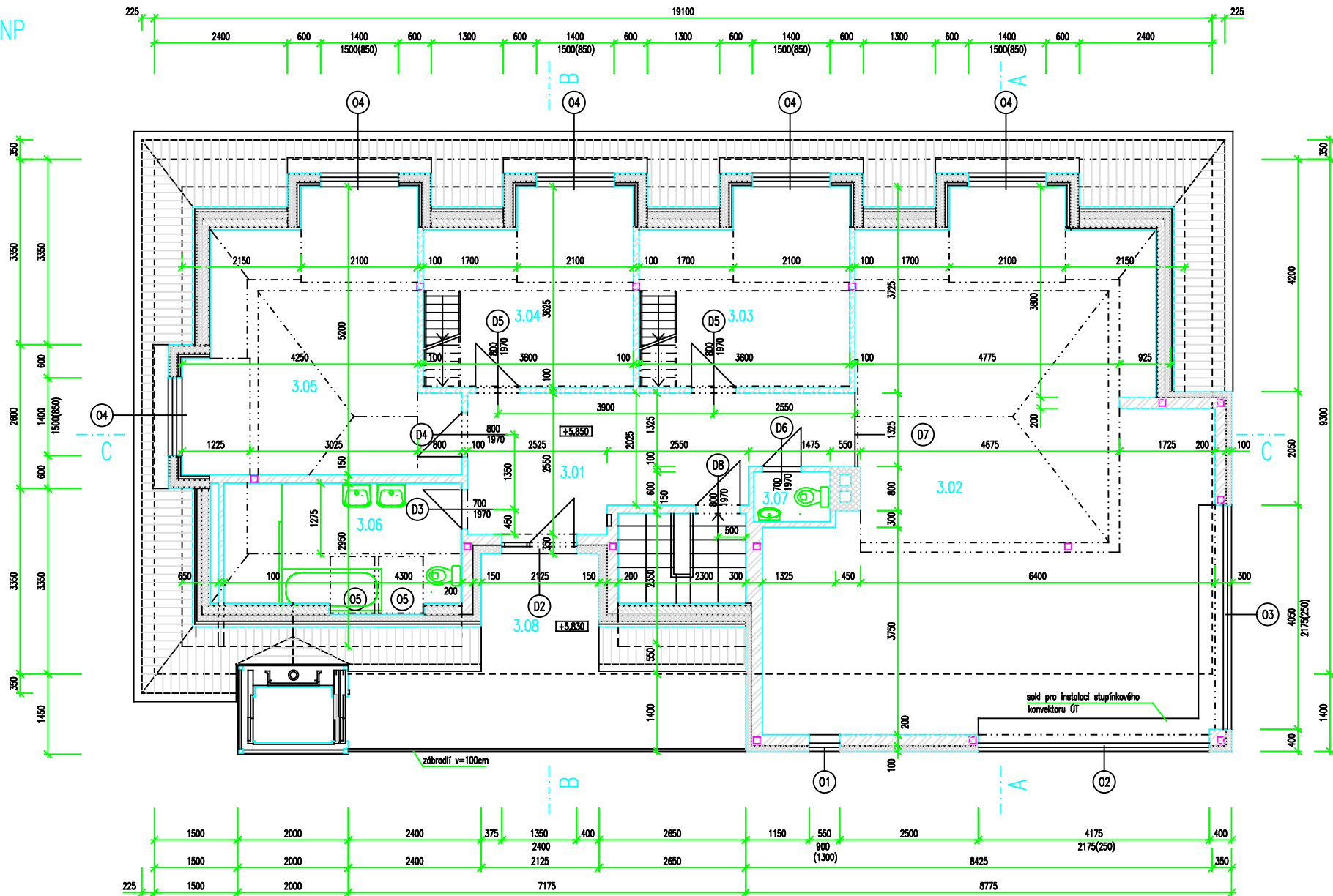
Pohled JZ





Zodpovědný projektant:	Projektant:	Kreslil:	 architektonická KANCELÁŘ Ing. Arch. Václav Zůna Nemoocnění 1887/49, 352 01 A?
Ing. Arch. Václav Zůna	Ing. Arch. Václav Zůna	R. Křístek	
Okres:	Obec:	SÚ:	
Cheb	Cheb	Cheb	
Investor: VESCONTROL s.r.o., Janáčkova 11, Cheb			
Akce:			Formát: A3
Rekonstrukce BD v ulici Janáčkova 1903/11, Cheb			Datum: 12/2016
			Měřítko: 1: 100
			Stupeň: DSP
			č. zak.:
Výkres pohledy 1 – nový stav			Číslo výkresu: D.1.15



TECHNICKÉ A KONSTRUKČNÍ ŘEŠENÍ ŽACHTY VČETNĚ ZÁKLADŮ
A KOVŮMĚ BUDE UPŘESŇENO DĚLENSKÉ DOKUMENTACE
KONKRETNÍM DODAVATELEM VÝTVARNÉ TECHNOLOGIE.

Zodpovědný projektant:	Projektant:	Kreslil:	
Ing. Arch. Václav Zůna	Ing. Arch. Václav Zůna	R. Křístek	
Okres:	Obec:	SÚ:	
Cheb	Cheb	Cheb	
Investor: VESCONTROL s.r.o., Janáčkova 11, Cheb			
Akce:			Formát: A3
Rekonstrukce BD v ulici Janáčkova 1903/11, Cheb			Datum: 12/2016
			Měřítko: 1: 75
			Stupeň: DSP
			č. zak.:
Výkres Půdorys 1.PP – nový stav			Číslo výkresu: D.1.9

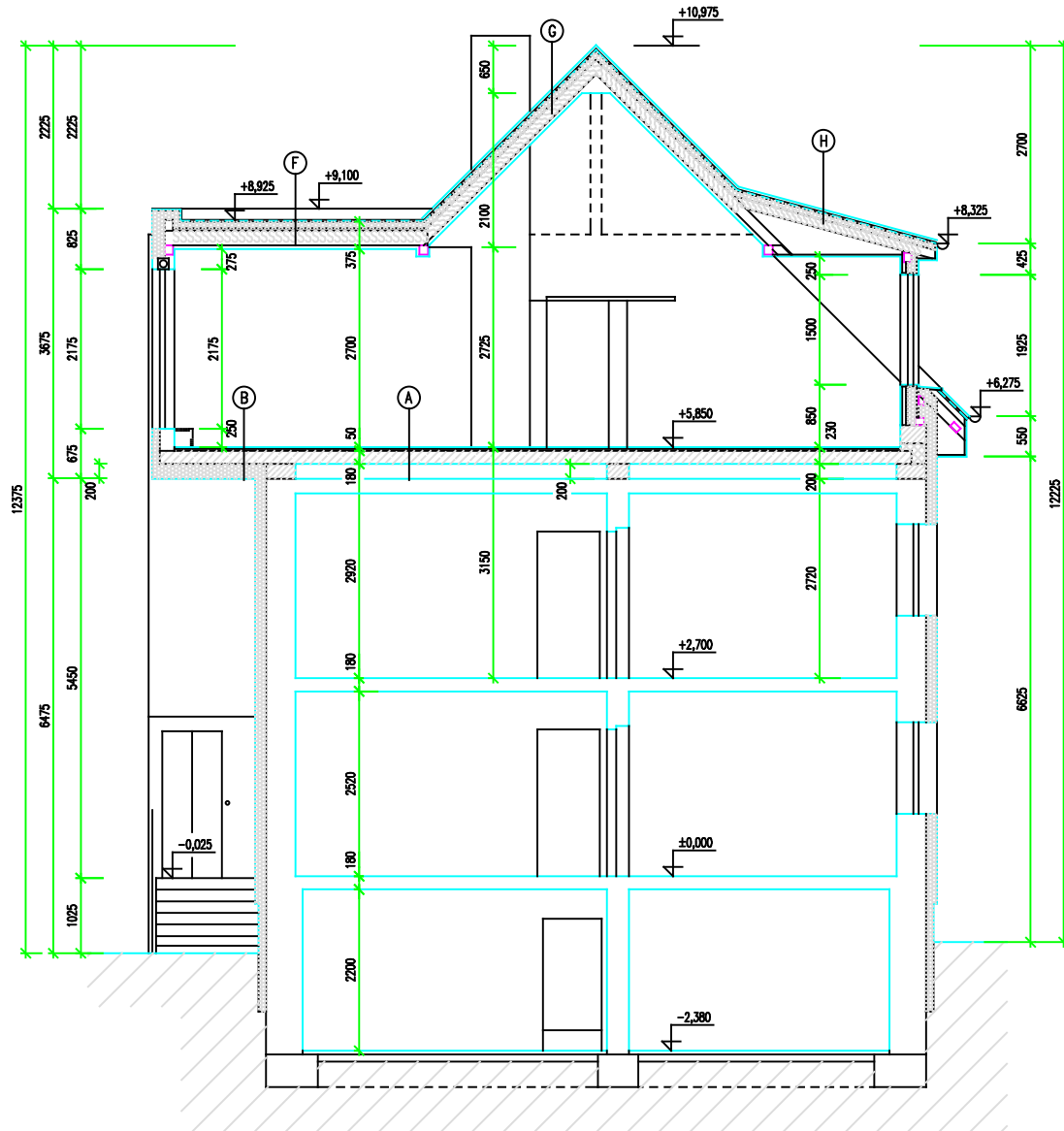


-  VÝZDMKY A PRÍČKY Z POROBETONOVÝCH TVÁRNIC
-  ZDNO Z PALENÝCH CIHEL
-  TEPELNÁ IZOLÁCIE PIR/EPS
-  SLOUPEK OCELOVÉHO RÁMU DLE KONSTRUKČNÍ ČÁSTI PD

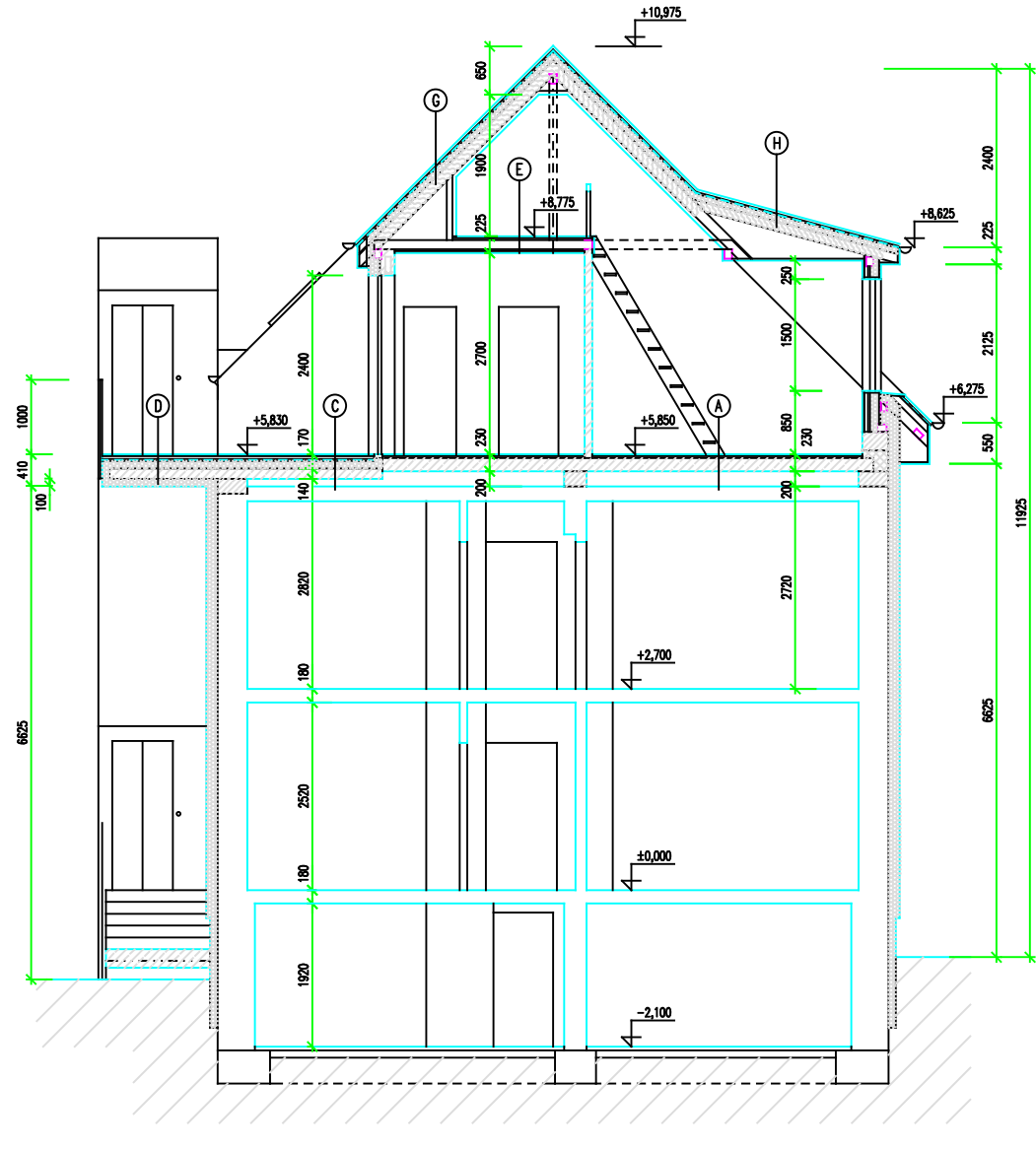
č.	místnost	podlaha	plocha	stěny
3.01	CHODBA	PVC	14,2 m ²	malba
3.02	KUCHYŇ + POKOJ	plovoucí podlaha	65,9 m ²	malba/obklad linky
3.03	POKOJ	koberec	13,7 m ²	malba
3.04	POKOJ	koberec	13,7 m ²	malba
3.05	POKOJ	koberec	22,7 m ²	malba
3.06	KOUPELNA	ker. dlažba	12,3 m ²	ker. obklad
3.07	WC	ker. dlažba	1,2 m ²	ker. obklad
3.08	TERASA	palubky na terče	15,2 m ²	

Zodpovídalý projektant:	Projektant:	Kreslí:
Ing. Arch. Václav Zlána	Ing. Arch. Václav Zlána	R. Krástek
Obec:	Obec:	Stř.
Cheb	Cheb	Cheb
Investor:	VESCONTROL s.r.o., Janáčkova 11, Cheb	
Alce:	Rekonstrukce BD v ulici Janáčkova 1903/11, Cheb	
Výřez	půdorys 3.NP - nový stav	
Formát:	A3	
Datum:	12/2016	
Mřížka:	1: 50	
Stupeň:	DSP	
č. zak.:		
Číslo výřezu:	D.1.12	

ŘEZ A-A:



ŘEZ B-B:



Zodpovědný projektant:	Projektant:	Kreslí:	
Ing. Arch. Václav Zima	Ing. Arch. Václav Zima	Y. Zima	
Obec:	Obec:	Stř.	
Cheb	A2	A2	
Investor:	VESCONTROL s.r.o., Janáčkova 11, Cheb		
Alce:	Rekonstrukce BD v ulici Janáčkova 1903/11, Cheb		Formát:
			A3
			Datum:
			12/2016
			Mřížka:
			1: 50
			Stupeň:
			DSP
			Č. rok:
Výřez	Příčné řezy AA, BB - nový stav		Číslo výřezu:
			D.1.13