



NABÍDKA NA MODERNIZACI VÝTAHU

| | |
|-------------------|---|
| Objednatel: | BD Moskevská 2726/12, Tábor |
| Adresa: | Moskevská 2726/12, Tábor |
| Místo realizace: | Moskevská 2726/12, Tábor |
| Kontaktní osoba: | Michal Jirec, tel.: 603200109, e-mail: m.jirec@seznam.cz |
| Ev. číslo: | 1340 |
| Datum nabídky: | 11.6.2013 |
| Platnost nabídky: | 2013 |



Společnost EURO VÝTAHY s. r. o. se zabývá dodávkami a montáží všech druhů výtahů – osobní, nákladní, jídelní, panoramatické.. Vznikla po dohodě Radislava Vymyslického z firmy Vymyslický Výtahy s.r.o., předního českého výrobce výtahů, a jeho synem Jakubem Vymyslickým, který zastupuje EURO VÝTAHY s.r.o. Toto zázemí nám umožňuje nabízet výtahy s technologií, která je na trhu a v provozu již více než 20 let. Plánovaná životnost výtahu je tedy více než 20 let při dodržování servisního plánu a návodu na používání výtahu.

Díky mnohaletému vlastnímu vývoji výtahů jsou hlavní části výtahu vlastní české výroby od jediného výrobce. Jedná se o rozvaděč výtahu včetně kompletní elektroinstalace a ovládacích panelů v kabině a ve stanicích, rám kabiny, kabina výtahu, protiváha výtahu, šachetní dveře.

Pohon výtahu zajišťují bezpřevodové výtahové stroje EM BRNO českého výrobce.

Všechny výtahy dodáváme podle aktuálních požadavků EN 81 s patřičnými certifikáty.

Výtah jsou před předáním zákazníkovi přezkoušeny notifikovanou osobou Strojírenského zkušebního ústavu nebo TÜV.

TECHNICKÝ POPIS JEDNOTLIVÝCH KOMPONENT

ELEKTROINSTALACE

- kompletní výměna vodičů včetně plochých závěsných kabelů
- výměna výtahového rozvaděče za rozvaděč **mikroprocesorový s frekvenčním měničem**
- montáž revizní jízdy na klec výtahu
- tlačítko STOP v prohlubni
- montáž popřípadě výměna osvětlení strojovny a šachty, ovládání ze strojovny a šachty výchozí
- stanice
- montážní zásuvky 230 V AC ve strojovně a šachtě

RÁM KLECE

- nový ocelový
- obousměrné zachycovače

KABINA VÝTAHU

- ocelová, složená z lamel, povrchová úprava vnitřního interiéru – prášková vypalovaná barva
- osvětlení kabiny – podhled - LED
- nouzové osvětlení v kabině (v činnosti po dobu 1 hodiny od výpadku elektrické energie)
- zvuková signalizace dojezdu kabiny - hlásič pater
- nerezové madlo na zadní stěně
- zrcadlo v horní polovině zadní stěny kabiny
- intercom (komunikátor) pro spojení s vyprošťovací službou
- pevná podlaha - protismyková podlahovina
- větrací mřížky
- ventilátor

TLAČÍTKA V KABINĚ

- ovladačová kombinace je zhotovena jako panel z nerez oceli a obsahuje tyto prosvětlovací tlačítka s potvrzením volby
- tlačítka do jednotlivých etáží - odesílače s Braillovým písmem v provedení antivandal
- tlačítko opakované otevírání dveří
- tlačítko opakované zavírání dveří
- tlačítko spuštění ventilátoru
- nouzové světlo
- směrová signalizace - ukazatel směru jízdy
- polohová signalizace - digitální ukazatel polohy kabiny
- nouzová signalizace – alarm a interkom – spojení na dispečink
- signalizace přetížení



KABINOVÉ DVEŘE

- automatické – teleskopické nebo BUS – dle zvolené varianty
- pro plynulost chodu je řízení pohonné jednotky vybaveno frekvenčním měničem
- povrchová úprava – prášková vypalovaná barva

ÚPRAVA PROTIVÁHY A MONTÁŽ PEVNÝCH VODÍTEK

- V šachtě jsou použity drátěná vodítka protiváhy, tudíž je nutná jejich výměna za vodítka pevná včetně kotev
- montáž vodítek pevných
- doplnění ocelového rámu protiváhy včetně vedení pro pevná vodítka
- dovážení protiváhy dle nové nosnosti

OMEZOVAČ RYCHLOSTI

- typ LK 300 (LK 200) umožňující oboustranné vybavení
- nové napínání, omezovače rychlosti vč. lanka

ŠACHETNÍ DVEŘE

- automatické, ruční – dle zvolené varianty
- povrchová úprava – prášková vypalovaná barva – volitelný odstín

TLAČÍTKA V ETÁŽÍCH

- tlačítkové nerez tablo umístěné v každé etáži obsahuje :
- prosvětlovací tlačítka s Braillovým písmem a potvrzením volby v provedení antivandal
- polohová signalizace (display) v nástupní stanici
- směrová signalizace - směrové šipky
- přivolávač do stanice

PROHLUBEŇ ŠACHTY

- vybourání betonových dosedů (nárazníků)
- montáž konstrukce nárazníků včetně polyuretanových dosedů s certifikátem
- montáž žebříku
- montáž bezpečnostní přepážky mezi klecí a protiváhou povrchová úprava - Komaxit nebo pozink

VÝTAHOVÝ STROJ

- stroj včetně kladky je usazen na roštu z ocelových profilů
- k pohonu zařízení bude použit nový výtahový stroj – bezpřevodový českého výrobce EM BRNO

NOSNÉ ORGÁNY

- Ocelová lana v provedení dle ČSN - nové



TECHNICKÉ PARAMETRY

| | stávající | varianta „1A“ | varianta „1B“ |
|-------------------------------|--------------------------|--|--|
| Nosnost kg | 250 trakční | 400 Trakční | 400 Trakční |
| Rychlost m/s | 0,7 | 1 | 1 |
| Počet st./nást. | 7/7 neprůchozí | 7/7 neprůchozí | 7/7 neprůchozí |
| Materiál šachty | Pletivo | Diamant | Diamant |
| Šířka x hloubka šachty | 1180 x 1570 | 1180 x 1800 | 1180 x 1800 |
| Prohlubeň/hlava šachty | 950/3000 | 950/3000 | 950/3000 |
| Kabina světlost - mm | 800 x 1000 | 800 x 1340 (delší o 34 cm) | 800 x 1300 (delší o 30 cm) |
| Vodítka klece | T 70 MV 890 | Nové | Nové |
| Kabinové dveře (šířka) | -- | Automatické BUS (800 mm) | Automatické teleskopické 6ADC (800 mm) |
| Provedení kabinových dveří | - | Prášková vypalovaná barva | Prášková vypalovaná barva |
| Šachetní dveře | RD prosklené (700 mm) | Ruční jednokřídle (800 mm) | Automatické teleskopické 6ADC (800 mm) |
| Provedení šachetních dveří | | Prášková vypalovaná barva | Prášková vypalovaná barva |
| Zárubeň šach. dveří | Portál | Portál | Portál |
| Závaží | Betonové | Nové | Nové |
| Vodítka závaží Typ/rozteč | Drátové | nové pevné | nové pevné |
| Umístění strojovny | nad šachtou | nad šachtou | nad šachtou |
| Výtahový stroj | S3 | nový bezpřevodový EM Brno NL 2,7 kW | nový bezpřevodový EM Brno NL 2,7 kW |
| Jmenovitý proud stroje | n/a | 6,2 A | 6,2 A |
| Rošt stroje | Betonový | Ocelový | Ocelový |
| Rozvaděč | Releový | nový mikroprocesorový se sběrným řízením | nový mikroprocesorový se sběrným řízením |
| Počet jízd za hodinu | n/a | 180 | 180 |
| Frekvenční měnič | | FM | FM |



CENY

Trakční s protiváhou za šachtou

Varianta „1A“ 400 kg - kabina (800 x 1 340) **neprůchozí**, počet stanic **7/7**

šachetní dveře ruční (šířka 800 mm) a kabinové dveře automatické BUS (800mm)

| | |
|--|----------------------|
| Demontáž a montáž nového výtahu – 7 stanic | 710 000,- Kč |
| Opláštění výtahové šachty – Knauf Diamant | 135 000,- Kč |
| - rozšíření konstrukce šachty a zábradlí | |
| - nátěr výtahové šachty interiérovou barvou | |
| - přesun hydrantu za šachtou | |
| Celková cena za 1 ks výtahu bez DPH | 845 000,-- Kč |
| Celková cena za 1 ks výtahu s DPH 15% | 971 750,-- Kč |



Trakční s protiváhou za šachtou

Varianta „1B“ 400 kg – kabina (800x1300) **neprůchozí**, počet stanic **7/7**

Šachetní a kabinové dveře automatické 6ADC (vstup 800 mm)

| | |
|--|------------------------|
| Demontáž a montáž nového výtahu – 7 stanic | 750 000,- Kč |
| Opláštění výtahové šachty – Knauf Diamant | 135 000,- Kč |
| - rozšíření konstrukce šachty a zábradlí | |
| - nátěr výtahové šachty interiérovou barvou | |
| - přesun hydrantu za šachtou | |
| Celková cena za 1 ks výtahu bez DPH | 885 000,-- Kč |
| Celková cena za 1 ks výtahu s DPH 15% | 1 017 750,-- Kč |





TECHNICKÉ PARAMETRY

| | stávající | varianta „1C“ | varianta „1D“ |
|-------------------------------|--------------------------|--|--|
| Nosnost kg | 250 trakční | 320 Trakční | 320 Trakční |
| Rychlost m/s | 0,7 | 1 | 1 |
| Počet st./nást. | 7/7 neprůchozí | 7/7 neprůchozí | 7/7 neprůchozí |
| Materiál šachty | Pletivo | Diamant | Diamant |
| Šířka x hloubka šachty | 1180 x 1570 | 1180 x 1800 | 1180 x 1800 |
| Prohlubeň/hlava šachty | 950/3000 | 950/3000 | 950/3000 |
| Kabina světlost - mm | 800 x 1000 | 800 x 1140 (delší o 14 cm) | 800 x 1100 (delší o 10 cm) |
| Vodítka klece | T 70 MV 890 | Nové | Nové |
| Kabinové dveře (šířka) | -- | Automatické BUS (800 mm) | Automatické teleskopické 6ADC (800 mm) |
| Provedení kabinových dveří | - | Prášková vypalovaná barva | Prášková vypalovaná barva |
| Šachetní dveře | RD prosklené (700 mm) | Ruční jednokřídle (800 mm) | Automatické teleskopické 6ADC (800 mm) |
| Provedení šachetních dveří | | Prášková vypalovaná barva | Prášková vypalovaná barva |
| Zárubeň šach. dveří | Portál | Portál | Portál |
| Závaží | Betonové | Nové | Nové |
| Vodítka závaží Typ/rozteč | Drátové | nové pevné | nové pevné |
| Umístění strojovny | nad šachtou | nad šachtou | nad šachtou |
| Výtahový stroj | S3 | nový bezpřevodový EM Brno NL 2,3 kW | nový bezpřevodový EM Brno NL 2,3 kW |
| Rošt stroje | Betonový | Ocelový | Ocelový |
| Rozvaděč | Releový | nový mikroprocesorový se sběrným řízením | nový mikroprocesorový se sběrným řízením |
| Počet jízd za hodinu | n/a | 180 | 180 |
| Frekvenční měnič | | FM | FM |



CENY

Trakční s protiváhou za kabinou

Varianta „1C“ 320 kg - kabina (800 x 1 140) **neprůchozí**, počet stanic **7/7**

šachetní dveře ruční (šířka 800 mm) a kabinové dveře automatické BUS (800mm)

| | |
|---|--------------|
| Demontáž a montáž nového výtahu – 7 stanic | 665 000,- Kč |
| Opláštění výtahové šachty – Knauf Diamant | 135 000,- Kč |
| - rozšíření konstrukce šachty a zábradlí | |
| - nátěr výtahové šachty interiérovou barvou | |

| | |
|--|----------------------|
| Celková cena za 1 ks výtahu bez DPH | 800 000,-- Kč |
| Celková cena za 1 ks výtahu s DPH 15% | 920 000,-- Kč |



Trakční s protiváhou za kabinou

Varianta „1D“ 320 kg – kabina (800x1100) **neprůchozí**, počet stanic **7/7**

Šachetní a kabinové dveře automatické 6ADC (vstup 800 mm)

| | |
|---|--------------|
| Demontáž a montáž nového výtahu – 7 stanic | 705 000,- Kč |
| Opláštění výtahové šachty – Knauf Diamant | 135 000,- Kč |
| - rozšíření konstrukce šachty a zábradlí | |
| - nátěr výtahové šachty interiérovou barvou | |

| | |
|--|----------------------|
| Celková cena za 1 ks výtahu bez DPH | 840 000,-- Kč |
| Celková cena za 1 ks výtahu s DPH 15% | 966 000,-- Kč |





VOLITELNÉ DOPLŇKY

(ceny jsou uvedeny bez DPH 15 %)

Dodávka a montáž nových dřevěných madel - (dřevo buk)

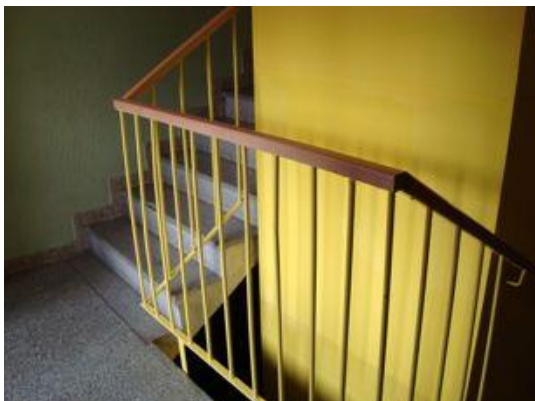
18 000,-- Kč bez DPH / výtah

Dodávka a montáž nových plastových madel - (černá barva)

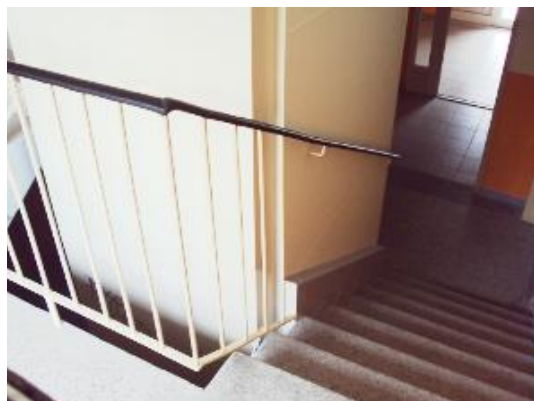
12 900,- Kč bez DPH / výtah

Nátěr zábradlí – odstín dle vzorníku RAL

10 000,- Kč bez DPH / výtah



(dřevěná madla a nátěr)



(nátěr zábradlí a sokl vedle šachty)

* Dodávka a montáž soklů na schodiště – viz. foto vpravo nahoře.

30 000,-- Kč bez DPH / výtah

* Dodávka a montáž soklů a podest na schodiště – viz. foto dole.

49 000,-- Kč bez DPH / výtah

* Zamezuje k pádu nečistot mezi patry při úklidu a znečištění opláštění výtahové šachty



Provedení kabiny NEREZ: (vzor kůže, leinen, káro, brus)

25 000,-- Kč bez DPH

Nouzový zdroj - (v případě výpadku proudu kabina přijede do nejbližší stanice a otevrou se dveře)

15 000,- Kč bez DPH

Barevné odstíny RAL – prášková vypalovaná barva (standard bez příplatku 13 odstínů)



FAKTURACE A PLATEBNÍ PODMÍNKY

1. Objednatel zaplatí zhotoviteli za předmět díla sjednaný touto smlouvou:

- a) zálohovou fakturu ve výši 40% z celkové ceny díla po podpisu smlouvy o dílo nebo 2 měsíce před zahájením díla
- b) zálohovou fakturu ve výši 40 % z celkové ceny díla po dodání výtahových dílů na stavbu.

Konečná faktura, v níž budou odečteny poskytnuté zálohy, bude vystavena po protokolárním předání a převzetí díla.

2. Obě strany se dohodly na splatnosti faktur do 14-ti dnů ode dne jejich obdržení.

Výše jednotlivých záloh a splatnosti lze na základě dohody obou stran upravit

V CENĚ JE ZAHRNUTO

- zkoušky a všechny potřebné certifikáty
- režijní náklady
- **odvoz stavební sutě**, úklid a likvidace demontovaného materiálu v souladu se zákonem o odpadech

ODOBNÉ REALIZACE VE VAŠEM OKOLÍ

BD Havanská 2828 – pan Kupsa, tel
BD Havanská 2837 – paní Pužíková
BD Krakovská 2729 – pan Semerád
BD Havanská 2826 – paní Mikešová
BD Budovatelů 2620, 2621

HARMONOGRAM PRACÍ:

ORIENTAČNÍ TERMÍNY PLNĚNÍ - podle dohody: r. 2013

ZÁRUKY: 60 měsíců

Doba odstávky výtahu: 27 kalendářních dnů (varianta 1A a 1C)
30 kalendářních dnů (varianta 1B a 1D)

Dodávka: do 8 týdnů od podepsání smlouvy
Platební podmínky: dle dohody
Pojištění za škody: do výše 10.000.000,-- Kč

Tato nabídka je vytvořena na základě dlouholetých zkušeností, požadavků nových norem, legislativy EU a ČR.

Filosofií naší firmy je bezpečnost - kvalita - design, v tomto duchu taky vedeme vývoj a výrobu našich výrobků.

Věříme, že Vás naše nabídka zaujala, případné nejasnosti rádi zodpovíme.

Těšíme se a věříme ve spolupráci.



BEZPEČNOST

KVALITA

DESIGN

AUTOMATICKÉ DVEŘE



RUČNÍ DVEŘE



AUTOMATICKÉ DVEŘE 4ADC



TLAČÍTKOVÝ PANEĽ (KABINA)

