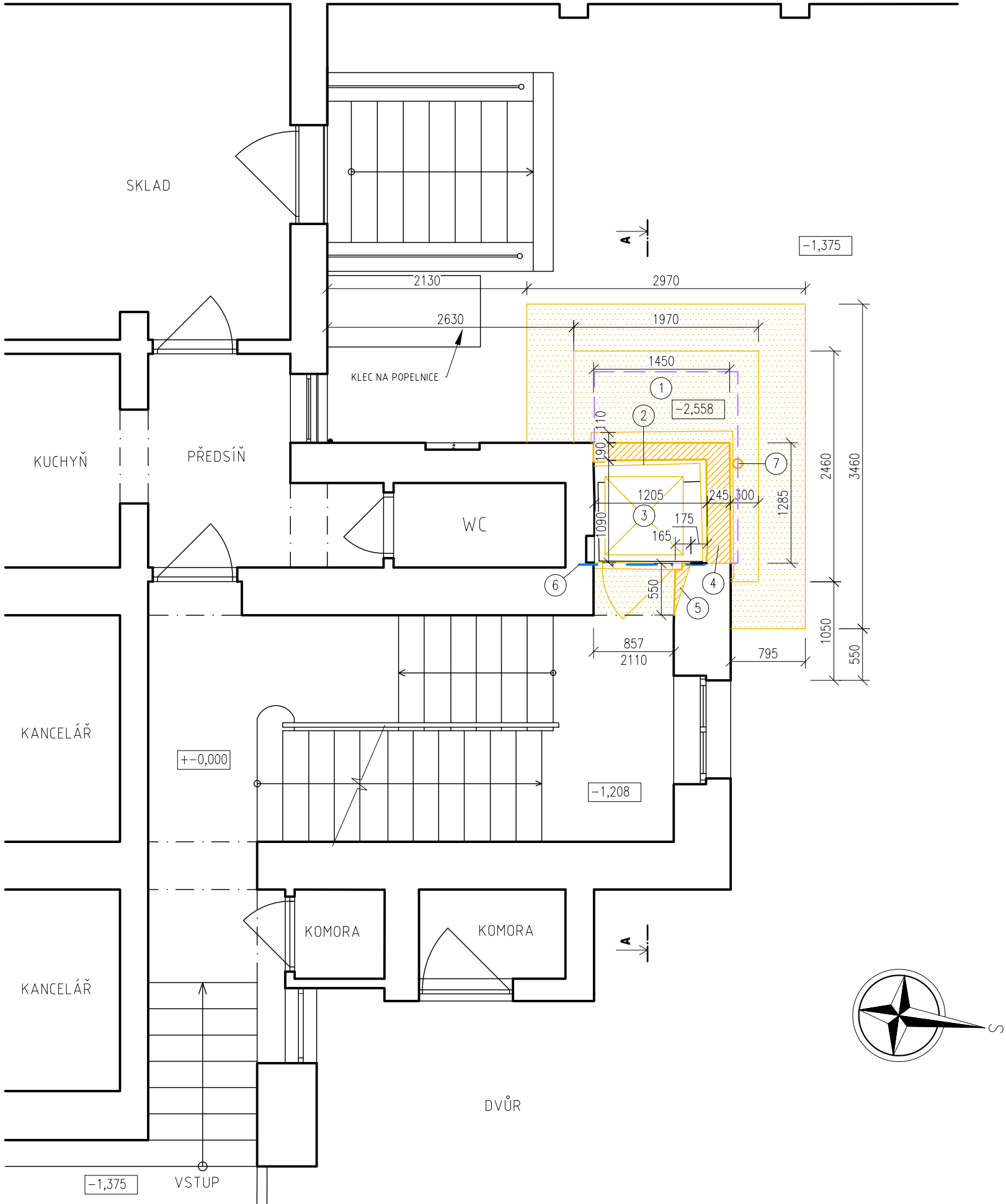


PŮDORYS 1.NP - BOURACÍ PRÁCE

M: 1:50



LEGENDA

VÝPIS MATERIÁLŮ

- STÁVAJÍCÍ ZDĚNÉ KONSTRUKCE
- BOURANÉ, DEMONTOVANÉ KONSTRUKCE V ŘEZU/POHLEDU
- OCELOVÉ KONSTRUKCE V ŘEZU/POHLEDU
- OBRYŠ NOVÉ OCK


POPIS KONSTRUKCÍ

- PROVEDENÍ VÝKOPU PRO NOVÉ ZÁKLADOVÉ KONSTRUKCE PROHLUBNĚ DO HLoubKY 1350mm, OD ÚROVNI PODLAHY 1.NÁSTUPIŠTĚ. KUBATURA ZEMINY cca 4,6m³, KUBATURA PŮVODNÍ BETONOVÉ PROHLUBNĚ cca 0,6m³
- ODBOURÁNÍ STÁVAJÍCÍCH STĚN PROHLUBNĚ
- DEMONTÁŽ VÝTAHOVÉ TECHNOLOGIE A ŠACHETNÍCH DVEŘÍ
- ODBOURÁNÍ OCK ŠACHTY OPLÁŠTĚNÉ CETRIS DESKAMI. STÁVAJÍCÍ POHLEDOVÉ SOKLOVÉ CETRIS DESKY BUDOU PEČLIVĚ USCHOVÁNY PRO NÁSLEDNÉ OPĚTOVNÉ POUŽITÍ.
- ODBOURÁNÍ OSTĚNÍ A PODLAHY
- NADPRAŽÍ ZAJIŠTĚNO OCELOVÝM PROFILEM L100/100/80 S ULOŽENÍM MIN.150mm
- PŘELOŽENÍ DEŠTOVÉHO ŽLABU A SVODU VIZ VÝKRES PROHLUBNĚ

POZN.:

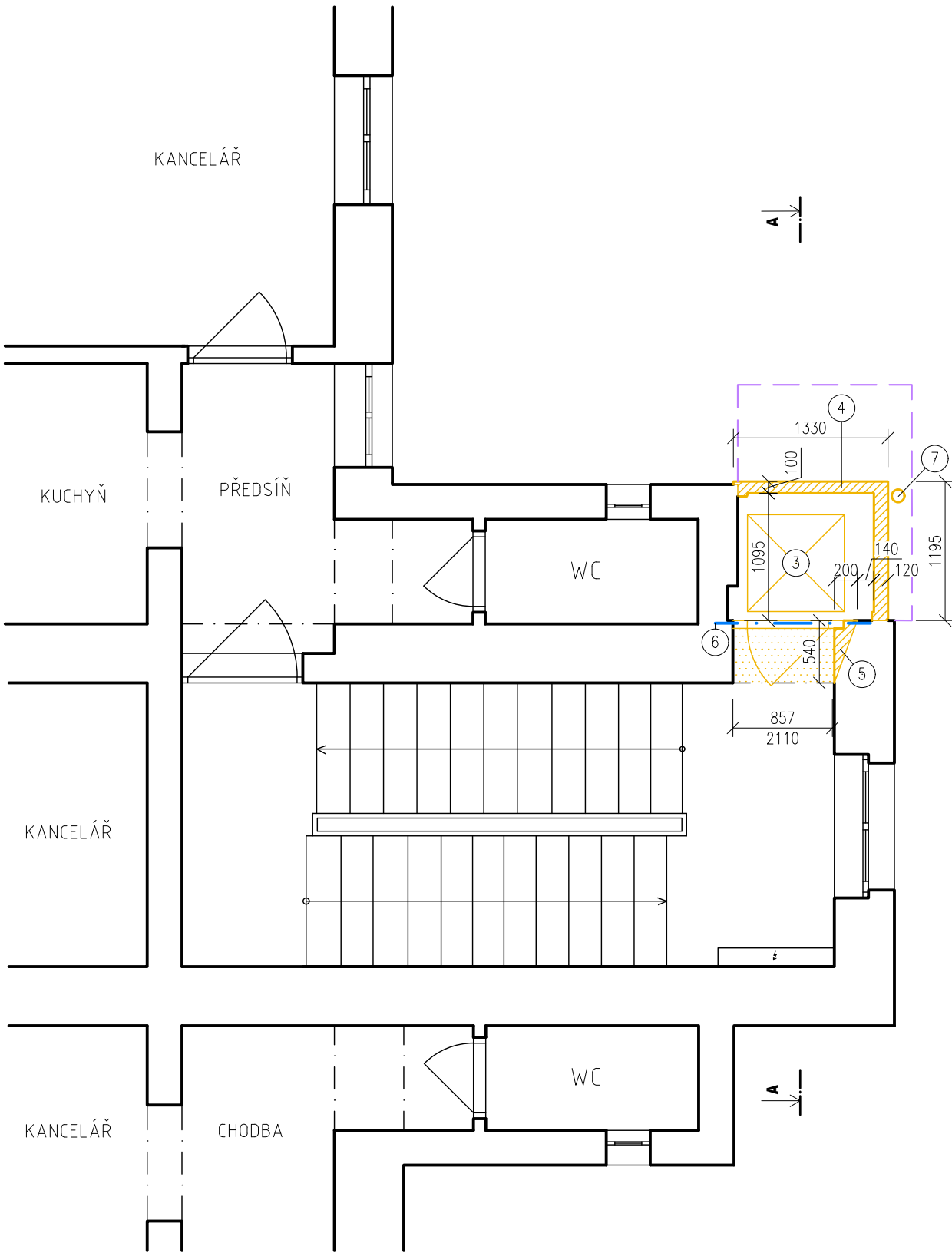
- V PŘÍPADĚ NESHODY PROJEKTU A SKUTEČNÉHO STAVU JE NUTNÁ KONZULTACE S PROJEKTANTEM
- NEODMĚŘOVAT Z TOHOTO VÝKRESU
- PŘI MONTÁŽI JEDNOTLIVÝCH VÝROBKŮ JE NUTNÉ VYCHÁZET Z MONTÁŽNÍCH NÁVODŮ PŘÍSLUŠNÝCH VÝROBCŮ, VEŠKERÉ VÝROBKY A SYSTÉMY BUDOU ZABUDOVÁNY V SOULADU S TECHNOLOGICKÝMI POŽADAVKY VÝROBCE
- DÍLENSKÁ DOKUMENTACE VÝTAHOVÉ ŠACHTY NENÍ SOUČÁSTÍ TÉTO DOKUMENTACE

±0,000 = 240,167 m.n.m B.p.v. - ÚROVEŇ PODLAHY 1.NP

HLAVNÍ PROJEKTANT		ODPOVĚDNÝ PROJEKTANT		VYPRACOVAL		KONTROLOVAL	
Ing. Alexandr Seko		Ing. Alexandr Seko		Tomáš Mráz		Ing. Radovan Pavličík	
NÁZEV AKCE: MODERNIZACE OSOBNÍHO VÝTAHU						<div></div> <div>V Háji 1092/15, 170 00 Praha 7 - Holešovice</div> <div>IČ: 241 27 663 email: info@engineers-cz.cz tel.: 252 546 463</div>	
MÍSTO STAVBY: Koubkova 228/13, 120 00 Praha 2 - Vinohrady							
KATASTRÁLNÍ ÚZEMÍ: Vinohrady [727164]			PARCELNÍ ČÍSLO: 259				
STAVEBNÍK: INTERLACTO, spol. s r.o.							
SÍDLO: Koubkova 228/13, 120 00 Praha 2 - Vinohrady							
OBSAH VÝKRESU: PŮDORYS 1.NP - BOURACÍ PRÁCE						ČÍSLO ZAKÁZKY: 071-2024	
						REVIZE:	
FORMÁT: A3 (2×A4)		MĚŘÍTKO: 1:50		DATUM: 10/2025		ČÍSLO VÝKRESU: 1	
				STUPEŇ PD: DPS		PARÉ:	
				ČÁST PD: D.1.1.b			

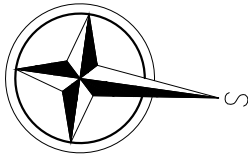
PŮDORYS TYPICKÉHO PODLAŽÍ - BOURACÍ PRÁCE

M: 1:50



POZN.:

- V PŘÍPADĚ NESHODY PROJEKTU A SKUTEČNÉHO STAVU JE NUTNÁ KONZULTACE S PROJEKTANTEM
- NEODMĚŘOVAT Z TOHOTO VÝKRESU
- PŘI MONTÁŽI JEDNOTLIVÝCH VÝROBKŮ JE NUTNÉ VYCHÁZET Z MONTÁŽNÍCH NÁVODŮ PŘÍSLUŠNÝCH VÝROBCŮ, VEŠKERÉ VÝROBKY A SYSTÉMY BUDOU ZABUDOVÁNY V SOULADU S TECHNOLOGICKÝMI POŽADAVKY VÝROBCE
- DÍLENSKÁ DOKUMENTACE VÝTAHOVÉ ŠACHTY NENÍ SOUČÁSTÍ TÉTO DOKUMENTACE



LEGENDA


VÝPIS MATERIÁLŮ

- STÁVAJÍCÍ ZDĚNÉ KONSTRUKCE
- BOURANÉ, DEMONTOVANÉ KONSTRUKCE V ŘEZU/POHLEDU
- OCELOVÉ KONSTRUKCE V ŘEZU/POHLEDU
- OBRYŠ NOVÉ OCK

POPIS KONSTRUKCÍ

- DEMONTÁŽ VÝTAHOVÉ TECHNOLOGIE A ŠACHETNÍCH DVEŘÍ
- ODBOURÁNÍ OCK ŠACHTY OPLÁŠTĚNÉ CETRIS DESKAMI. STÁVAJÍCÍ POHLEDOVÉ SOKLOVÉ CETRIS DESKY BUDOU PEČLIVĚ USCHOVÁNY PRO NÁSLEDNÉ OPĚTOVNÉ POUŽITÍ.
- ODBOURÁNÍ OSTĚNÍ A PODLAHY
- NADPRAŽÍ ZAJIŠTĚNO OCELOVÝM PROFILEM L100/100/80 S ULOŽENÍM MIN.150mm
- PŘELOŽENÍ DEŠŤOVÉHO ŽLABU A SVODU VIZ VÝKRES PROHLUBNĚ

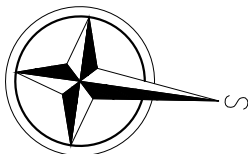
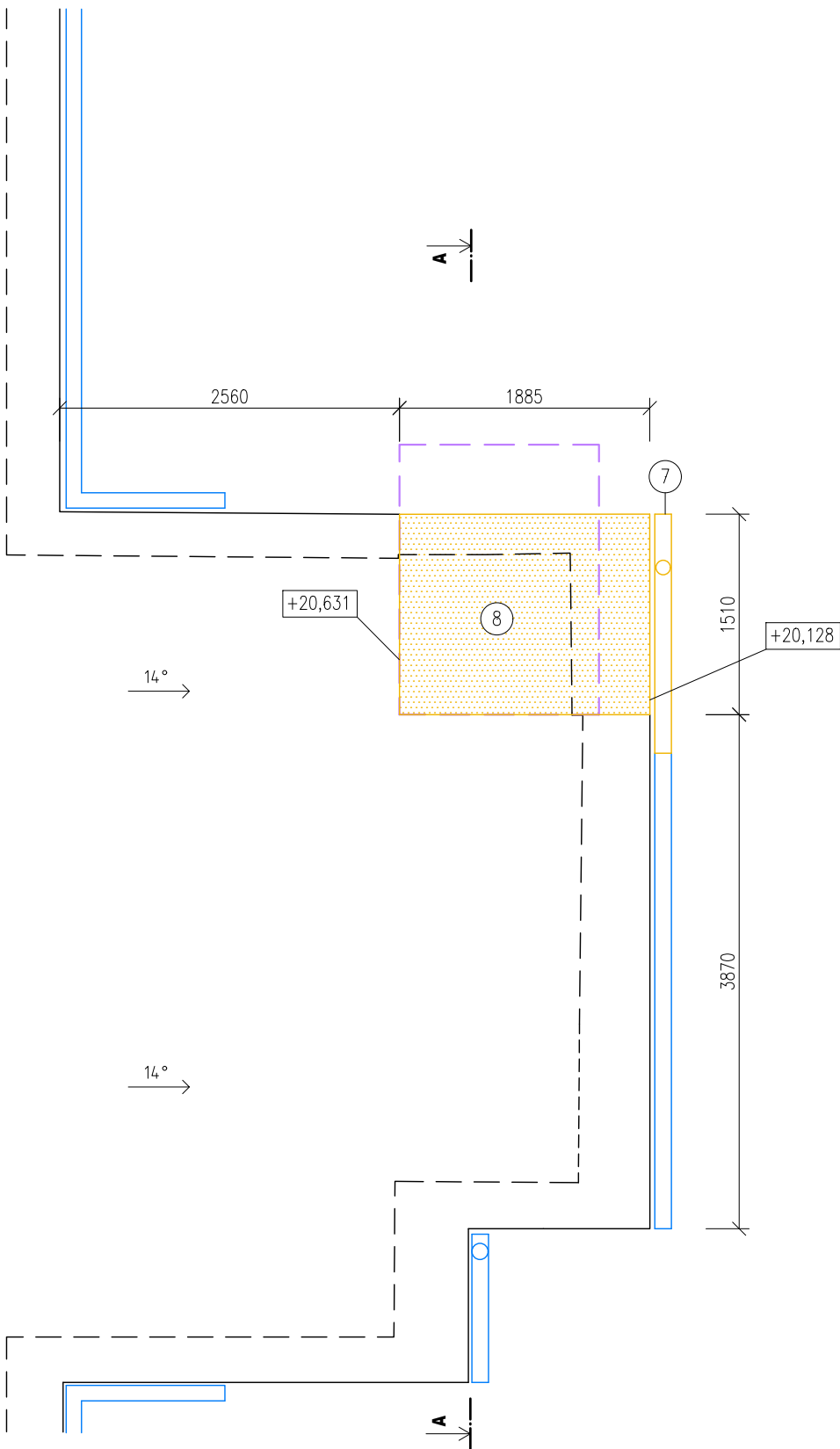
±0,000 = 240,167 m.n.m B.p.v. - ÚROVEŇ PODLAHY 1.NP

HLAVNÍ PROJEKTANT		ODPOVĚDNÝ PROJEKTANT		VYPRACOVAL		KONTROLOVAL	
Ing. Alexandr Seko		Ing. Alexandr Seko		Tomáš Mráz		Ing. Radovan Pavličík	
NÁZEV AKCE: MODERNIZACE OSOBNÍHO VÝTAHU						<div></div> <div>V Háji 1092/15, 170 00 Praha 7 - Holešovice</div> <div>IČ: 241 27 663 email: info@engineers-cz.cz tel.: 252 546 463</div>	
MÍSTO STAVBY: Koubkova 228/13, 120 00 Praha 2 - Vinohrady							
KATASTRÁLNÍ ÚZEMÍ: Vinohrady [727164]			PARCELNÍ ČÍSLO: 259				
STAVEBNÍK: INTERLACTO, spol. s r.o.							
SÍDLO: Koubkova 228/13, 120 00 Praha 2 - Vinohrady						ČÍSLO ZAKÁZKY: 071-2024	
OBSAH VÝKRESU: PŮDORYS TYP.PODLAŽÍ - BOURACÍ PRÁCE						REVIZE:	
FORMÁT: A3 (2×A4)		MĚŘÍTKO: 1:50		DATUM: 10/2025		ČÍSLO VÝKRESU: 2	
				STUPEŇ PD: DPS		PARÉ:	
				ČÁST PD: D.1.1.b			

PŮDORYS STŘECHY - BOURACÍ PRÁCE

M: 1:50

14°



POZN.:

- V PŘÍPADĚ NESHODY PROJEKTU A SKUTEČNÉHO STAVU JE NUTNÁ KONZULTACE S PROJEKTANTEM
- NEODMĚŘOVAT Z TOHOTO VÝKRESU
- PŘI MONTÁŽÍ JEDNOTLIVÝCH VÝROBKŮ JE NUTNÉ VYCHÁZET Z MONTÁŽNÍCH NÁVODŮ PŘÍSLUŠNÝCH VÝROBCŮ, VEŠKERÉ VÝROBKY A SYSTÉMY BUDOU ZABUDOVÁNY V SOULADU S TECHNOLOGICKÝMI POŽADAVKY VÝROBCE
- DÍLENSKÁ DOKUMENTACE VÝTAHOVÉ ŠACHTY NENÍ SOUČÁSTÍ TÉTO DOKUMENTACE

LEGENDA


VÝPIS MATERIÁLŮ

- STÁVAJÍCÍ ZDĚNÉ KONSTRUKCE
- BOURANÉ, DEMONTOVANÉ KONSTRUKCE V ŘEZU/POHLEDU
- OCELOVÉ KONSTRUKCE V ŘEZU/POHLEDU
- OBRYŠ NOVÉ OCK

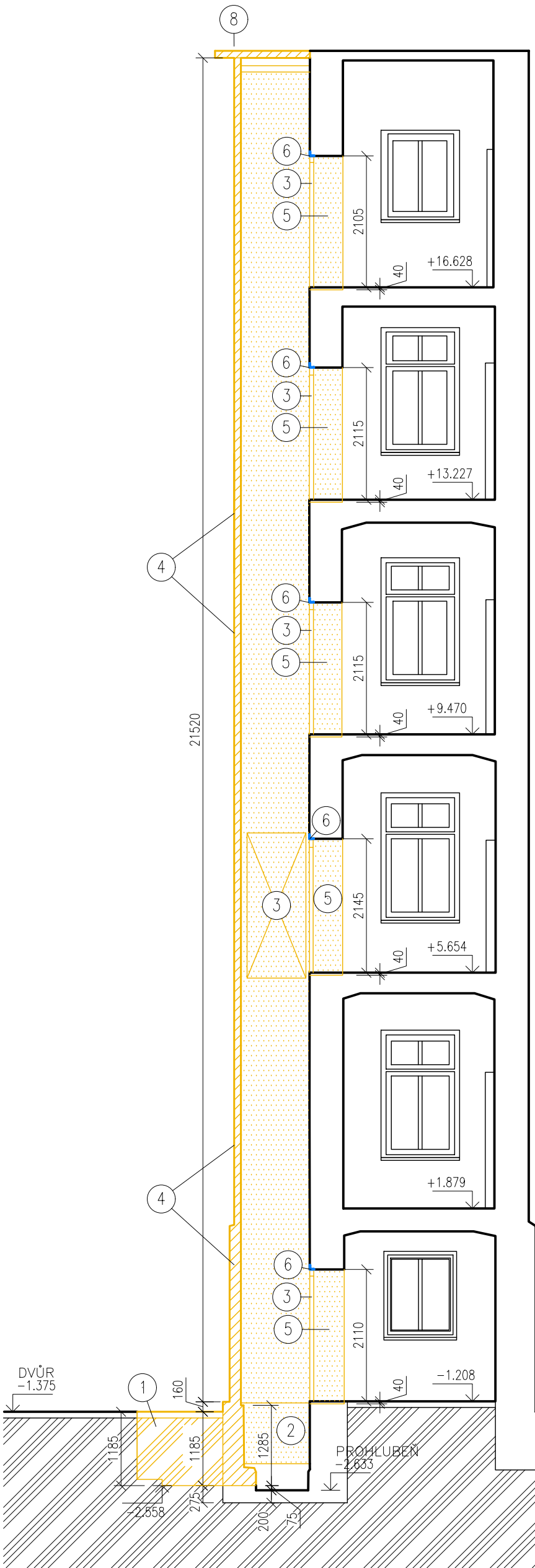
POPIS KONSTRUKCÍ

- 7 PŘELOŽENÍ DEŠŤOVÉHO ŽLABU A SVODU VIZ VÝKRES PROHLUBNĚ
- 8 ODBOURÁNÍ STÁVAJÍCÍ STŘECHY ŠACHTY

±0,000 = 240,167 m.n.m B.p.v. - ÚROVEŇ PODLAHY 1.NP

HLAVNÍ PROJEKTANT		ODPOVĚDNÝ PROJEKTANT		VYPRACOVAL		KONTROLOVAL	
Ing. Alexandr Seko		Ing. Alexandr Seko		Tomáš Mráz		Ing. Radovan Pavličík	
NÁZEV AKCE: MODERNIZACE OSOBNÍHO VÝTAHU						<div></div> <div>V Hájí 1092/15, 170 00 Praha 7 - Holešovice</div> <div>IČ: 241 27 663 email: info@engineers-cz.cz tel.: 252 546 463</div>	
MÍSTO STAVBY: Koubkova 228/13, 120 00 Praha 2 - Vinohrady							
KATASTRÁLNÍ ÚZEMÍ: Vinohrady [727164]			PARCELNÍ ČÍSLO: 259				
STAVEBNÍK: INTERLACTO, spol. s r.o.							
SÍDLLO: Koubkova 228/13, 120 00 Praha 2 - Vinohrady						ČÍSLO ZAKÁZKY: 071-2024	
OBŠAH VÝKRESU: PŮDORYS STŘECHY - BOURACÍ PRÁCE						REVIZE:	
						ČÍSLO VÝKRESU: 3	
FORMÁT: A3 (2×A4)	MĚŘÍTKO: 1:50	DATUM: 10/2025	STUPEŇ PD: DPS	ČÁST PD: D.1.1.b			

SVISLÝ ŘEZ A-A' - BOURACÍ PRÁCE
M: 1:75



LEGENDA

VÝPIS MATERIÁLŮ

- STÁVAJÍCÍ ZDĚNÉ KONSTRUKCE
- BOURANÉ, DEMONTOVANÉ KONSTRUKCE V ŘEZU/POHLEDU
- OCELOVÉ KONSTRUKCE V ŘEZU/POHLEDU


POPIS KONSTRUKCÍ

- PROVEDENÍ VÝKOPU PRO NOVÉ ZÁKLADOVÉ KONSTRUKCE PROHLUBNĚ DO HLOUBKY 1350mm, OD ÚROVNI PODLAHY 1.NÁSTUPIŠTĚ. KUBATURA ZEMINY cca 4,6m³, KUBATURA PŮVODNÍ BETONOVÉ PROHLUBNĚ cca 0,6m³
- ODBOURÁNÍ STÁVAJÍCÍCH STĚN PROHLUBNĚ
- DEMONTÁŽ VÝTAHOVÉ TECHNOLOGIE A ŠACHETNÍCH DVEŘÍ
- ODBOURÁNÍ OCK ŠACHTY OPLÁŠTĚNÉ CETRIS DESKAMI. STÁVAJÍCÍ POHLEDOVÉ SOKLOVÉ CETRIS DESKY BUDOU PEČLIVĚ USCHOVÁNY PRO NÁSLEDNÉ OPĚTOVNÉ POUŽITÍ.
- ODBOURÁNÍ OSTĚNÍ A PODLAHY
- NADPRAŽÍ ZAJIŠTĚNO OCELOVÝM PROFILEM L100/100/80 S ULOŽENÍM MIN.150mm
- PŘELOŽENÍ DEŠŤOVÉHO ŽLABU A SVODU VIZ VÝKRES PROHLUBNĚ
- ODBOURÁNÍ STÁVAJÍCÍ STŘECHY ŠACHTY

POZNÁMKA:

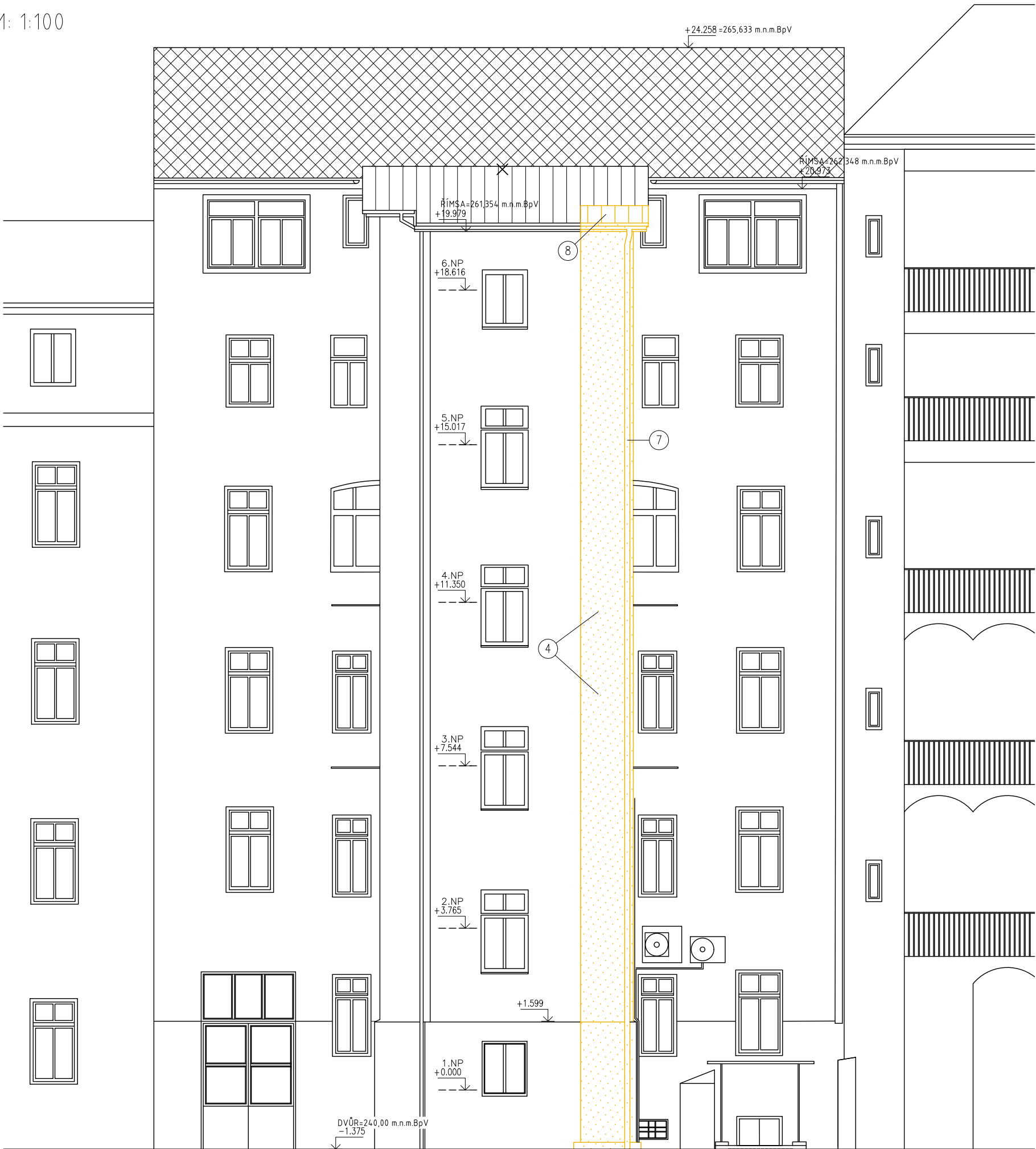
- V PŘÍPADĚ NESHODY PROJEKTOVÉ DOKUMENTACE A SKUTEČNÉHO STAVU JE NUTNÁ KONZULTACE S PROJEKTANTEM
- NEODMĚŘOVAT Z TOHOTO VÝKRESU
- PŘI MONTÁŽI JEDNOTLIVÝCH VÝROBKŮ JE NUTNÉ VYCHÁZET Z MONTÁŽNÍCH NÁVODŮ PŘÍSLUŠNÝCH VÝROBCŮ, VEŠKERÉ VÝROBKY A SYSTÉMY BUDOU ZABUDOVÁNY V SOULADU S TECHNOLOGICKÝMI POŽADAVKY VÝROBCE
- DÍLENSKÁ DOKUMENTACE VÝTAHOVÉ ŠACHTY NENÍ SOUČÁSTÍ TĚTO DOKUMENTACE

±0,000 = 240,167 m.n.m B.p.v. - ÚROVEŇ PODLAHY 1.NP

HLAVNÍ PROJEKTANT		ODPOVĚDNÝ PROJEKTANT		VYPRACOVAL		KONTROLOVAL	
Ing. Alexandr Seko		Ing. Alexandr Seko		Tomáš Mráz		Ing. Radovan Pavličík	
NÁZEV AKCE:						<div></div> <div>V Háji 1092/15, 170 00 Praha 7 - Holešovice</div> <div>IČ: 241 27 663 email: info@engineers-cz.cz tel.: 252 546 463</div>	
MODERNIZACE OSOBNÍHO VÝTAHU							
MÍSTO STAVBY:							
Koubkova 228/13, 120 00 Praha 2 - Vinohrady							
KATASTRÁLNÍ ÚZEMÍ: Vinohrady [727164]							
				PARCELNÍ ČÍSLO: 259			
STAVEBNÍK:							
INTERLACTO, spol. s r.o.						ČÍSLO ZAKÁZKY:	
SÍDLO:						071-2024	
Koubkova 228/13, 120 00 Praha 2 - Vinohrady						REVIZE:	
OBSAH VÝKRESU:							
SVISLÝ ŘEZ A-A' - BOURACÍ PRÁCE							
FORMÁT:		MĚŘÍTKO:		DATUM:		STUPEŇ PD:	
A3 (2×A4)		1:75		10/2025		DPS	
						ČÁST PD:	
						D.1.1.b	
						ČÍSLO VÝKRESU:	
						4	
						PARÉ:	

POHLED JIŽNÍ - BOURACÍ PRÁCE

M: 1:100



LEGENDA

VÝPIS MATERIÁLŮ

- STÁVAJÍCÍ ZDĚNÉ KONSTRUKCE
- BOURANÉ, DEMONTOVANÉ KONSTRUKCE V ŘEZU/POHLEDU

POPIS KONSTRUKCÍ

1. PROVEDENÍ VÝKOPU PRO NOVÉ ZÁKLADOVÉ KONSTRUKCE PROHLUBNĚ DO HLOUBKY 1350mm, OD ÚROVNI PODLAHY 1.NÁSTUPIŠTĚ. KUBATURA ZEMINY cca 4,6m³, KUBATURA PŮVODNÍ BETONOVÉ PROHLUBNĚ cca 0,6m³
4. ODBOURÁNÍ OCK ŠACHTY OPLÁŠTĚNÉ CETRIS DESKAMI. STÁVAJÍCÍ POHLEDOVÉ SOKLOVÉ CETRIS DESKY BUDOU PEČLIVĚ USCHOVÁNY PRO NÁSLEDNÉ OPĚTOVNÉ POUŽITÍ.
7. PŘELOŽENÍ DEŠŤOVÉHO ŽLABU A SVODU VIZ VÝKRES PROHLUBNĚ
8. ODBOURÁNÍ STÁVAJÍCÍ STŘECHY ŠACHTY

POZN.:

- V PŘÍPADĚ NESHODY PROJEKTU A SKUTEČNÉHO STAVU JE NUTNÁ KONZULTACE S PROJEKTANTEM
- NEODMĚŘOVAT Z TOHOTO VÝKRESU
- PŘI MONTÁŽI JEDNOTLIVÝCH VÝROBKŮ JE NUTNÉ VYCHÁZET Z MONTÁŽNÍCH NÁVODŮ PŘÍSLUŠNÝCH VÝROBCŮ, VEŠKERÉ VÝROBKY A SYSTÉMY BUDOU ZABUDOVÁNY V SOULADU S TECHNOLOGICKÝMI POŽADAVKY VÝROBCE
- DÍLENSKÁ DOKUMENTACE VÝTAHOVÉ ŠACHTY NENÍ SOUČÁSTÍ TÉTO DOKUMENTACE

±0,000 = 240,167 m.n.m B.p.v. - ÚROVEŇ PODLAHY 1.NP

HLAVNÍ PROJEKTANT		ODPOVĚDNÝ PROJEKTANT		VYPRACOVAL		KONTROLOVAL	
Ing. Alexandr Seko		Ing. Alexandr Seko		Tomáš Mráz		Ing. Radovan Pavlíček	
NÁZEV AKCE:						<div></div> <div>V Hájí 1092/15, 170 00 Praha 7 - Holešovice</div> <div>IČ: 241 27 663 email: info@engineers-cz.cz tel.: 252 546 463</div>	
MODERNIZACE OSOBNÍHO VÝTAHU							
MÍSTO STAVBY:							
Koubkova 228/13, 120 00 Praha 2 - Vinohrady							
KATASTRÁLNÍ ÚZEMÍ: Vinohrady [727164]				PARCELNÍ ČÍSLO: 259			
STAVEBNÍK:						ČÍSLO ZAKÁZKY: 071-2024	
INTERLACTO, spol. s r.o.							
SÍDLO:							
Koubkova 228/13, 120 00 Praha 2 - Vinohrady						REVIZE:	
OBSAH VÝKRESU:						ČÍSLO VÝKRESU: 5	
POHLED JIŽNÍ - BOURACÍ PRÁCE							
FORMÁT:	MĚŘÍTKO:	DATUM:	STUPEŇ PD:	ČÁST PD:	PARÉ:		
A3 (2×A4)	1:100	10/2025	DPS	D.1.1.b			

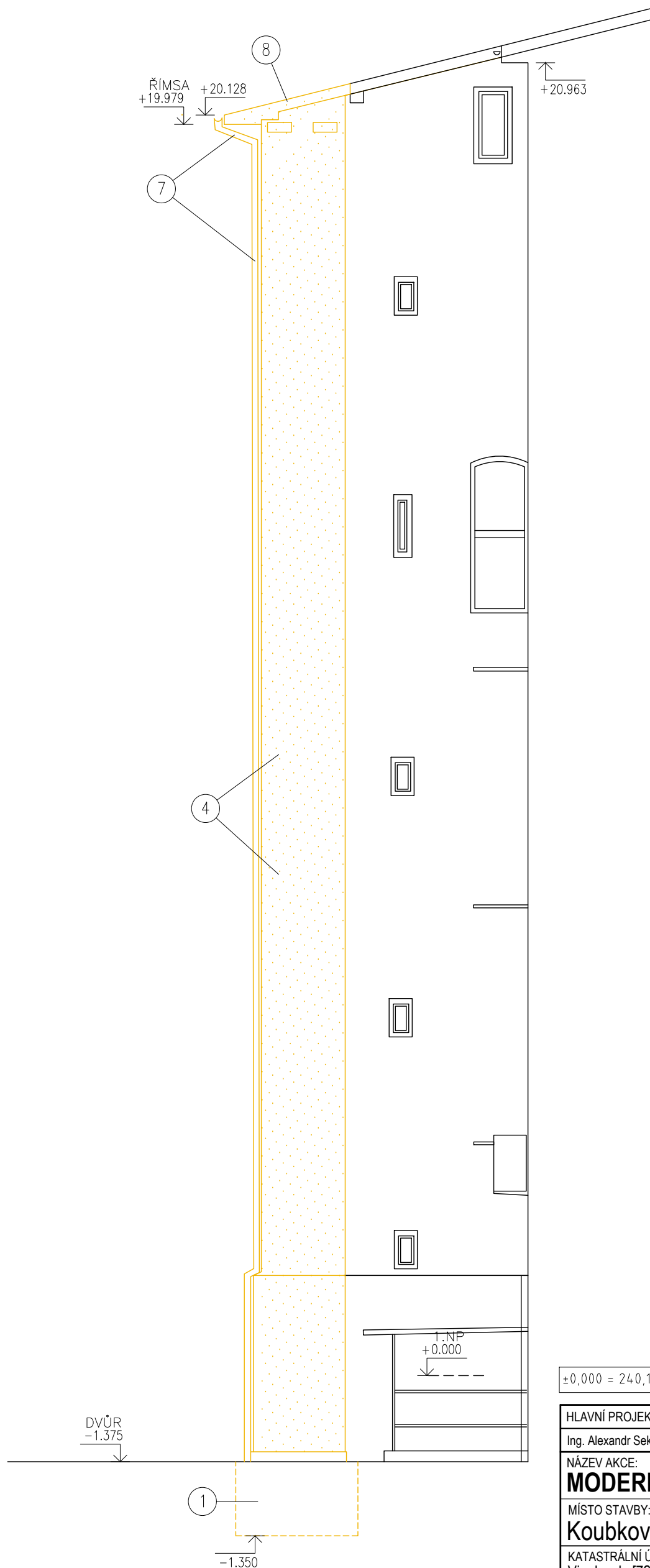
M: 1:75

VÝPIS MATERIÁLŮ

BOURANÉ, DEMONTOVANÉ KONSTRUKCE V ŘEZU/POHLEDU


POPIS KONSTRUKCÍ

- 1 PROVEDENÍ VYKOPU PRO NOVÉ ZÁKLADOVÉ KONSTRUKCE PROHLUBNĚ DO HLoubKY 1350mm, OD ÚROVNĚ 1.NÁSTUPIŠTĚ
- 4 ODBOURÁNÍ OCK ŠACHTY OPLÁŠTĚNÉ CETRIS DESKAMI. STÁVAJÍCÍ POHLEDOVÉ SOKLOVÉ CETRIS DESKY BUDOU PEČLIVĚ USCHOVÁNY PRO NÁSLEDNÉ OPĚTOVNÉ POUŽITÍ.
- 7 PŘELOŽENÍ DEŠŤOVÉHO ŽLABU A SVODU
- 8 ODBOURÁNÍ STÁVAJÍCÍ STŘECHY ŠACHTY



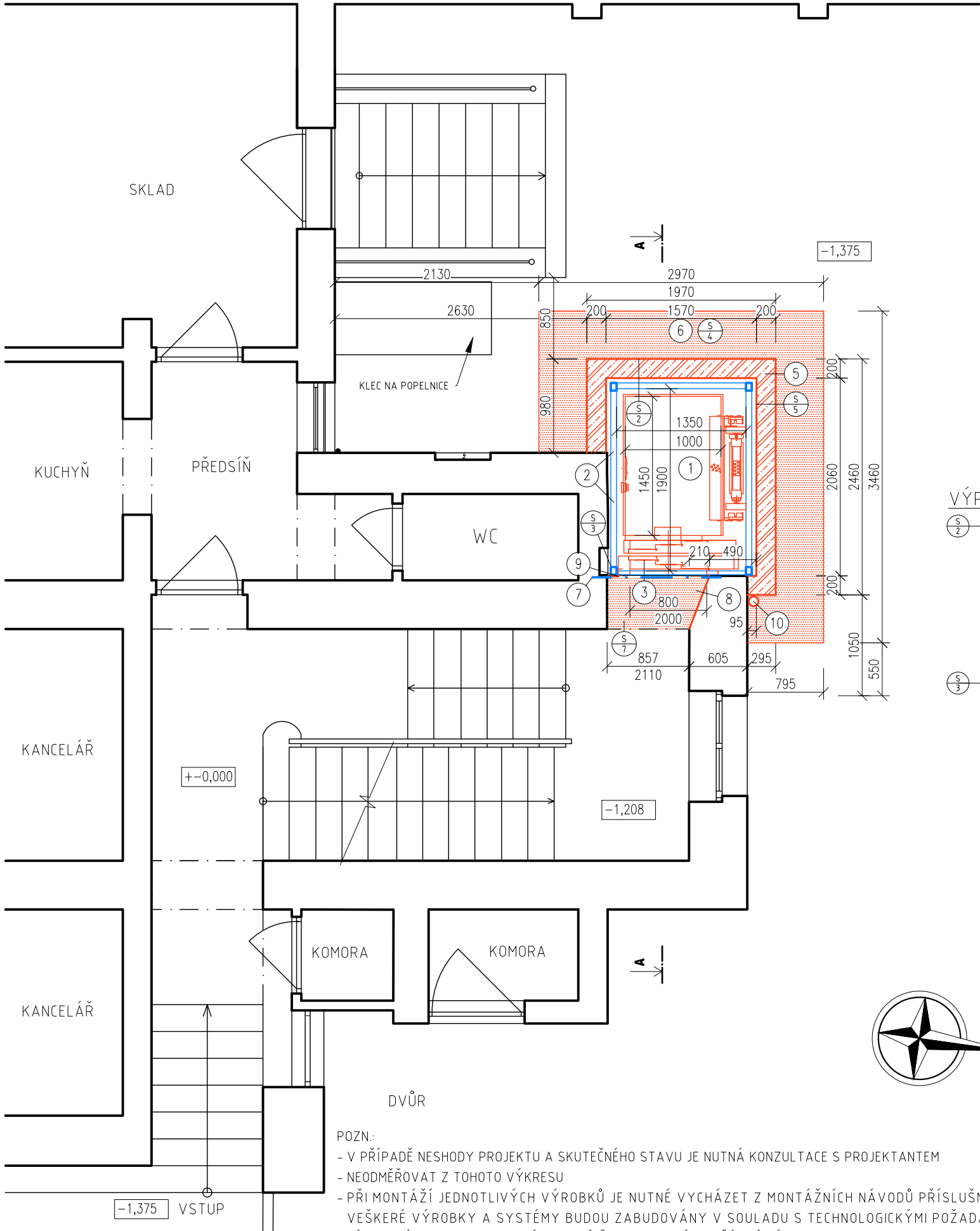
- V PŘÍPADĚ NESHODY PROJEKTOVÉ DOKUMENTACE A SKUTEČNÉHO STAVU JE NUTNÁ KONZULTACE S PROJEKTANTEM
- NEODMĚŘOVAT Z TOHOTO VÝKRESU
- PŘI MONTÁŽI JEDNOTLIVÝCH VÝROBKŮ JE NUTNÉ VYCHÁZET Z MONTÁŽNÍCH NÁVODŮ PŘÍSLUŠNÝCH VÝROBCŮ, VEŠKERÉ VÝROBKY A SYSTÉMY BUDOU ZABUDOVÁNY V SOULADU S TECHNOLOGICKÝMI POŽADAVKY VÝROBCE
- DÍLENSKÁ DOKUMENTACE VÝTAHOVÉ ŠACHTY NENÍ SOUČÁSTÍ TÉTO DOKUMENTACE

$\pm 0,000 = 240,167 \text{ m.n.m B.p.v.} - \text{ÚROVEŇ PODLAHY 1.NP}$

HLAVNÍ PROJEKTANT		ODPOVĚDNÝ PROJEKTANT		VYPRACOVAL		KONTROLOVAL	
Ing. Alexandr Seko		Ing. Alexandr Seko		Tomáš Mráz		Ing. Radovan Pavličik	
<div>NÁZEV AKCE: MODERNIZACE OSOBNÍHO VÝTAHU</div> <div>MÍSTO STAVBY: Koubkova 228/13, 120 00 Praha 2 - Vinohrady</div> <div>KATASTRÁLNÍ ÚZEMÍ: Vinohrady [727164]</div> <div>PARCELNÍ ČÍSLO: 259</div> <div>STAVEBNÍK: INTERLACTO, spol. s r.o.</div> <div>SÍDLLO: Koubkova 228/13, 120 00 Praha 2 - Vinohrady</div> <div>OBSAH VÝKRESU: POHLED VÝCHODNÍ - BOURACÍ PRÁCE</div> <div>FORMÁT: A3 (2×A4)</div> <div>MĚŘÍTKO: 1:75</div> <div>DATUM: 10/2025</div> <div>STUPEŇ PD: DPS</div> <div>ČÁST PD: D.1.1.b</div>						<div> <div>V Háji 1092/15, 170 00 Praha 7 - Holešovice</div> <div>IČ: 241 27 663 email: info@engineers-cz.cz tel.: 252 546 463</div></div>	
						ČÍSLO ZAKÁZKY: 071-2024	
						REVIZE:	
						ČÍSLO VÝKRESU:	PARÉ:
						6	

PŮDORYS 1.NP - NOVÝ STAV

M: 1:50



LEGENDA

VÝPIS MATERIÁLŮ

- STÁVAJÍCÍ ZDĚNÉ KONSTRUKCE
- NOVÉ KONSTRUKCE V ŘEZU/POHLEDU
- OCELOVÉ KONSTRUKCE V ŘEZU/POHLEDU


POPIS KONSTRUKCÍ

- NOVÝ NEPRŮCHOZÍ ELEKTRICKÝ TRAKČNÍ VÝTAH, RYCHLOST 1m/s, NOSNOST 630KG, KABINA VÝTAHU O ROZMĚRECH 1000x1450 mm
- OCELOVÁ KONSTRUKCE ŠACHTY Z PROFILŮ JEKL 60x80 a 60x40mm, OPLÁŠTĚNA ČÍRÝM BEZPEČNOSTNÍM IZOLAČNÍM SKLEM S PROTISLUNEČNÍ ÚPRAVOU
- ŠACHETNÍ AUTOMATICKÉ DVEŘE 800x2000 mm
- STĚNY PROHLUBNĚ - VIZ SKLADBA S2 A S5 A VÝKRESY PROHLUBNĚ
- DOPLNĚNÍ POVRCHU DVORA - VIZ SKLADBA S4
- NADPRAŽÍ ZAJIŠTĚNO OCELOVÝM PROFILEM L100/100/80 S ULOŽENÍM MIN.150mm - OMÍTNUTO.
- OSTĚNÍ OMÍTNUTO, PODLAHA DOPLNĚNA VIZ SKLADBA S7
- DOPLNĚNÍ CETRIS DESKY - OMÍTNUTO
- PŘELOŽENÍ A DOPLNĚNÍ DEŠŤOVÉHO ŽLABU A SVODU (NAPŘ. ACO HEXASELS A15) Ø125 Z LAKOVANÉHO POZINKOVANÉHO PLECHU (RAL 8019) + NOVÝ GAJGER A LEŽATÁ KANALIZACE NAPOJENA NA STÁVAJÍCÍ.

VÝPIS SKLADEB

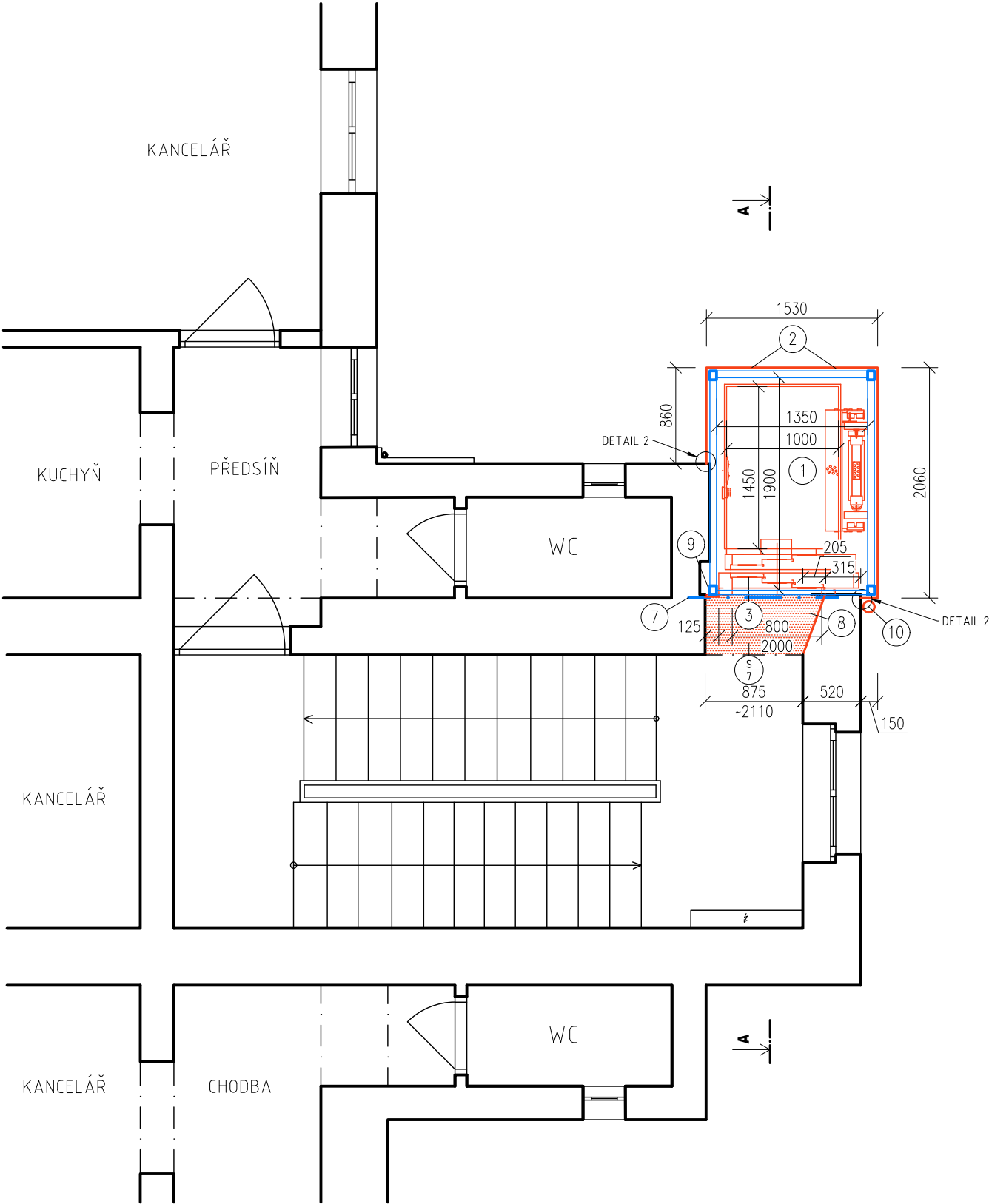
- EPOXIDOVÝ NÁTĚR
- CEMENTOVÁ STĚRKA
- STĚNA PROHLUBNĚ ZE ZTRACENÉHO BEDNĚNÍ TL.200mm - BETON C20/25 S BETONÁŘSKOU VÝZTUŽÍ
- HYDROIZOLAČNÍ VRSTVA - 2x ASFALTOVÝ PÁS NAPŘ.1xGLASTEK STANDARD, 1x ELASTEK STANDARD
- OCHRANNÁ VRSTVA XPS TL.30mm
- HUTNĚNÝ ZÁSYP
- PŮVODNÍ ZDIVO (PŘÍPADNĚ ODŘEZÁNO A SROVNÁNO SE STĚNOU NAD TERÉMEM)
- CEMENTOVÁ STĚRKA-SROVNÁNÍ
- HYDROIZOLAČNÍ VRSTVA - 2x ASFALTOVÝ PÁS NAPŘ.1xGLASTEK STANDARD, 1x ELASTEK STANDARD
- KRYCÍ CETRIS DESKA TL.12mm (PO MONTÁŽI OCK)
- NÁŠLAPNÁ VRSTVA - BETONOVÁ MAZANINA TL.100mm
- ZHUTNĚNÍ PÍSKOVÝ PODSYP
- PŮVODNÍ ZEMINA
- STĚNA PROHLUBNĚ ZE ZTRACENÉHO BEDNĚNÍ TL.200mm - BETON C20/25 S BETONÁŘSKOU VÝZTUŽÍ
- CEMENTOVÁ STĚRKA + PERLINKA
- CD PROFILY
- CETRIS DESKA S FINÁLNÍ POVRCHOVOU ÚPRAVOU
- KERAMICKÁ DLAŽBA TL.20mm
- FLEXI LEPIDLO NA DLAŽBU
- PENETRAČNÍ NÁTĚR
- STÁVAJÍCÍ STROPNÍ DESKA

±0,000 = 240,167 m.n.m B.p.v. - ÚROVEŇ PODLAHY 1.NP

HLAVNÍ PROJEKTANT		ODPOVĚDNÝ PROJEKTANT		VYPRACOVAL		KONTROLOVAL	
Ing. Alexandr Seko		Ing. Alexandr Seko		Tomáš Mráz		Ing. Radovan Pavličík	
NÁZEV AKCE: MODERNIZACE OSOBNÍHO VÝTAHU						<div></div> <div>V Hájí 1092/15, 170 00 Praha 7 - Holešovice</div> <div>IČ: 241 27 663 email: info@engineers-cz.cz tel.: 252 546 463</div>	
MÍSTO STAVBY: Koubkova 228/13, 120 00 Praha 2 - Vinohrady							
KATASTRÁLNÍ ÚZEMÍ: Vinohrady [727164]			PARCELNÍ ČÍSLO: 259				
STAVEBNÍK: INTERLACTO, spol. s r.o.							
SÍDLLO: Koubkova 228/13, 120 00 Praha 2 - Vinohrady						ČÍSLO ZAKÁZKY: 071-2024	
OBSAH VÝKRESU: PŮDORYS 1.NP - NOVÝ STAV						REVIZE:	
FORMÁT: A3 (2×A4)		MĚŘÍTKO: 1:50		DATUM: 10/2025		ČÍSLO VÝKRESU: 7	
		STUPEŇ PD: DPS		ČÁST PD: D.1.1.b		PARÉ:	

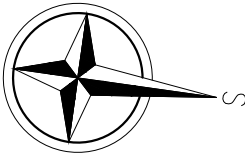
PŮDORYS TYPICKÉHO PODLAŽÍ - NOVÝ STAV

M: 1:50



POZN:

- V PŘÍPADĚ NESHODY PROJEKTU A SKUTEČNÉHO STAVU JE NUTNÁ KONZULTACE S PROJEKTANTEM
- NEODMĚŘOVAT Z TOHOTO VÝKRESU
- PŘI MONTÁŽÍ JEDNOTLIVÝCH VÝROBKŮ JE NUTNÉ VYCHÁZET Z MONTÁŽNÍCH NÁVODŮ PŘÍSLUŠNÝCH VÝROBCŮ, VEŠKERÉ VÝROBKY A SYSTÉMY BUDOU ZABUDOVÁNY V SOULADU S TECHNOLOGICKÝMI POŽADAVKY VÝROBCE
- DÍLENSKÁ DOKUMENTACE VÝTAHOVÉ ŠACHTY NENÍ SOUČÁSTÍ TÉTO DOKUMENTACE



LEGENDA

VÝPIS MATERIÁLŮ

- STÁVAJÍCÍ ZDĚNÉ KONSTRUKCE
- NOVÉ KONSTRUKCE V ŘEZU/POHLEDU
- OCELOVÉ KONSTRUKCE V ŘEZU/POHLEDU

POPIS KONSTRUKCÍ

- NOVÝ NEPRŮCHOZÍ ELEKTRICKÝ TRAKČNÍ VÝTAH, RYCHLOST 1m/s, NOSNOST 630KG, KABINA VÝTAHU O ROZMĚRECH 1000x1450 mm
- OCELOVÁ KONSTRUKCE ŠACHTY Z PROFILŮ JEKL 60x80 a 60x40mm, OPLÁŠTĚNA ČÍRÝM BEZPEČNOSTNÍM IZOLAČNÍM SKLEM S PROTISLUNEČNÍ ÚPRAVOU
- ŠACHETNÍ AUTOMATICKÉ DVEŘE 800x2000 mm
- NADPRAŽÍ ZAJIŠTĚNO OCELOVÝM PROFILEM L100/100/80 S ULOŽENÍM MIN.150mm - OMÍTNUTO.
- OSTĚNÍ OMÍTNUTO, PODLAHA DOPLNĚNA VIZ SKLADBA S7
- DOPLNĚNÍ CETRIS DESKY - OMÍTNUTO
- PŘELOŽENÍ A DOPLNĚNÍ DEŠŤOVÉHO ŽLABU A SVODU (NAPŘ. ACO HEXASELS A15) Ø125 Z LAKOVANÉHO POZINKOVANÉHO PLECHU (RAL 8019) + NOVÝ GAJGER A LEŽATÁ KANALIZACE NAPOJENA NA STÁVAJÍCÍ.

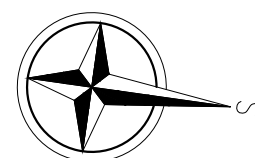
VÝPIS SKLADEB

- KERAMICKÁ DLAŽBA TL.20mm
- FLEXI LEPIDLO NA DLAŽBU
- PENETRAČNÍ NÁTĚR
- STÁVAJÍCÍ STROPNÍ DESKA

±0,000 = 240,167 m.n.m B.p.v. - ÚROVEŇ PODLAHY 1.NP

HLAVNÍ PROJEKTANT		ODPOVĚDNÝ PROJEKTANT		VYPRACOVAL		KONTROLOVAL	
Ing. Alexandr Seko		Ing. Alexandr Seko		Tomáš Mráz		Ing. Radovan Pavličík	
NÁZEV AKCE:						<div></div> <div>V Háji 1092/15, 170 00 Praha 7 - Holešovice</div> <div>IČ: 241 27 663 email: info@engineers-cz.cz tel.: 252 546 463</div>	
MODERNIZACE OSOBNÍHO VÝTAHU							
MÍSTO STAVBY:							
Koubkova 228/13, 120 00 Praha 2 - Vinohrady							
KATASTRÁLNÍ ÚZEMÍ:				PARCELNÍ ČÍSLO:			
Vinohrady [727164]				259			
STAVEBNÍK:						ČÍSLO ZAKÁZKY:	
INTERLACTO, spol. s r.o.						071-2024	
SÍDLO:						REVIZE:	
Koubkova 228/13, 120 00 Praha 2 - Vinohrady						ČÍSLO VÝKRESU:	
OBSAH VÝKRESU:						PARÉ:	
PŮDORYS TYP.PODLAŽÍ - NOVÝ STAV						8	
FORMÁT:	MĚŘÍTKO:	DATUM:	STUPEŇ PD:	ČÁST PD:			
A3 (2×A4)	1:50	10/2025	DPS	D.1.1.b			

M: 1:50



- V PŘÍPADĚ NESHODY PROJEKTU A SKUTEČNÉHO STAVU JE NUTNÁ KONZULTACE S PROJEKTANTEM
- NEODMĚŘOVAT Z TOHOTO VÝKRESU
- PŘI MONTÁŽI JEDNOTLIVÝCH VÝROBKŮ JE NUTNÉ VYCHÁZET Z MONTÁŽNÍCH NÁVODŮ PŘÍSLUŠNÝCH VÝROBCŮ,
- VEŠKERÉ VÝROBKY A SYSTÉMY BUDOV ZABUDOVÁNY V SOULADU S TECHNOLOGICKÝMI POŽADAVKY VÝROBCE
- DÍLENSKÁ DOKUMENTACE VÝTAHOVÉ ŠACHTY NENÍ SOUČÁSTÍ TÉTO DOKUMENTACE

VÝPIS MATERIÁLŮ

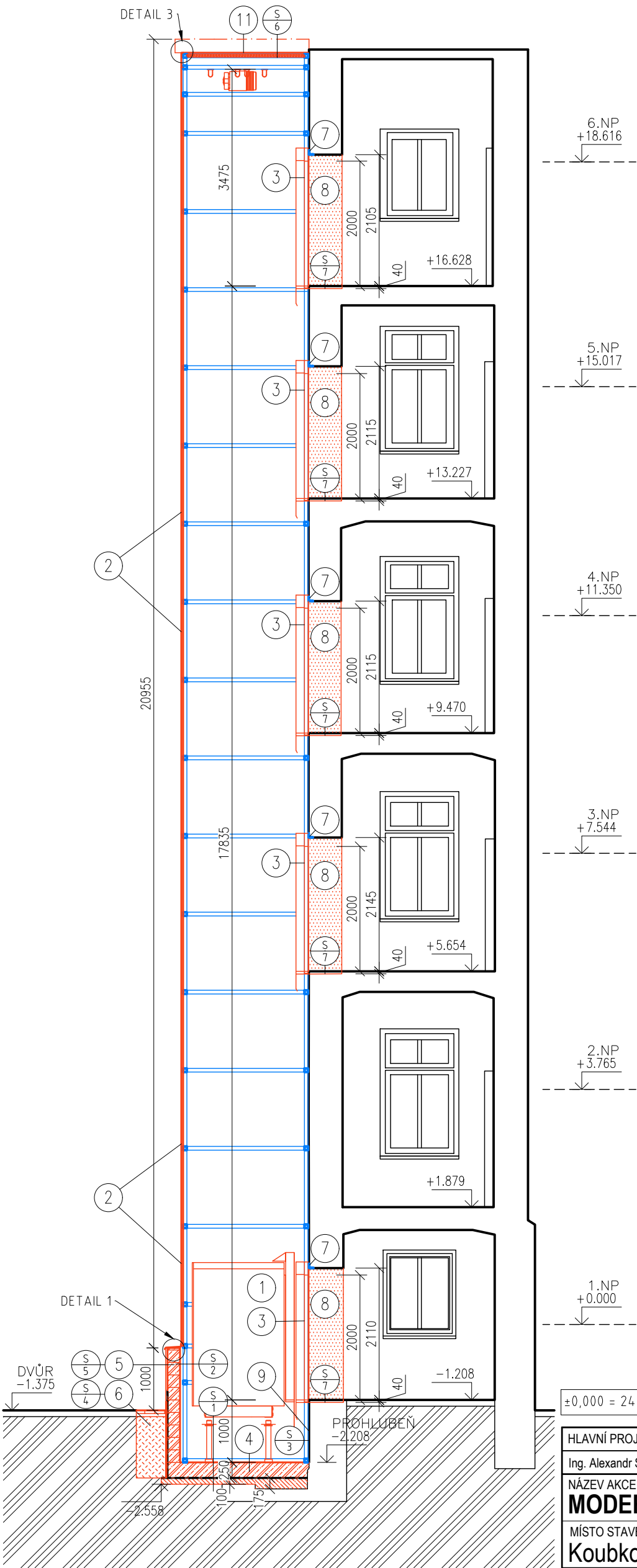


- ### VÝPIS SKLADEB

- 5 BARVENÝ FALCOVANÝ PLECH TL. 0.6 mm
- 6 CETRIS DESKA TL. 14 mm
- 7 OCELOVÁ KONSTRUKCE VE SKLONU S MINERÁLNÍ VATOU TL. 60 mm
- 8 CETRIS DESKA TL. 14 mm

HLAVNÍ PROJEKTANT		ODPOVĚDNÝ PROJEKTANT		VYPRACOVAL		KONTROLOVAL			
Ing. Alexandr Seko		Ing. Alexandr Seko		Tomáš Mráz		Ing. Radovan Pavličik			
<div>NÁZEV AKCE:</div> <div>MODERNIZACE OSOBNÍHO VÝTAHU</div> <div>MÍSTO STAVBY:</div> <div>Koubkova 228/13, 120 00 Praha 2 - Vinohrady</div> <div>KATASTRÁLNÍ ÚZEMÍ:</div> <div>Vinohrady [727164]</div> <div>PARCELNÍ ČÍSLO:</div> <div>259</div> <div>STAVEBNÍK:</div> <div>INTERLACTO, spol. s r.o.</div> <div>SÍDLLO:</div> <div>Koubkova 228/13, 120 00 Praha 2 - Vinohrady</div> <div>OBSAH VÝKRESU:</div> <div>PŮDORYS TYP.PODLAŽÍ - NOVÝ STAV</div> <div><div>FORMÁT:</div><div>A3 (2×A4)</div><div>MĚŘÍTKO:</div><div>1:50</div><div>DATUM:</div><div>10/2025</div><div>STUPEŇ PD:</div><div>DPS</div><div>ČÁST PD:</div><div>D.1.1.b</div></div>						<div>ENGINEERSCZ</div> <div>V Hájí 1092/15, 170 00 Praha 7 - Holešovice</div> <div>IČ: 241 27 663 email: info@engineers-cz.cz tel.: 252 546 463</div>			
								<div>ČÍSLO ZAKÁZKY:</div> <div>071-2024</div> <div>REVIZE:</div> <div><div>ČÍSLO VÝKRESU:</div><div>9</div><div>PARÉ:</div></div>	

SVISLÝ ŘEZ A-A' - NOVÝ STAV
M: 1:75



LEGENDA

VÝPIS MATERIÁLŮ

- STÁVAJÍCÍ ZDĚNÉ KONSTRUKCE
- NOVÉ KONSTRUKCE V ŘEZU/POHLEDU
- OCELOVÉ KONSTRUKCE V ŘEZU/POHLEDU


POPIS KONSTRUKCÍ

- 1 NOVÝ NEPRŮCHOZÍ ELEKTRICKÝ TRAKČNÍ VÝTAH, RYCHLOST 1m/s, NOSNOST 630KG, KABINA VÝTAHU O ROZMĚRECH 1000x1450 mm
- 2 OCELOVÁ KONSTRUKCE ŠACHTY Z PROFILŮ JEKL 60x80 a 60x40mm, OPLÁŠTĚNA ČIRÝM BEZPEČNOSTNÍM IZOLAČNÍM SKLEM S PROTISLUNEČNÍ ÚPRAVOU
- 3 ŠACHETNÍ AUTOMATICKÉ DVEŘE 800x2000 mm
- 4 NOVÁ ZÁKLADOVÁ ŽELEZOBETONOVÁ DESKA - VIZ SKLADBA S1 A VÝKRESY PROHLUBNĚ
- 5 STĚNY PROHLUBNĚ - VIZ SKLADBA S2 A S5 A VÝKRESY PROHLUBNĚ
- 6 DOPLNĚNÍ POVRCHU DVORA - VIZ SKLADBA S4
- 7 NADPRAŽÍ ZAJIŠTĚNO OCELOVÝM PROFILEM L100/100/80 S ULOŽENÍM MIN.150mm - OMÍTNUTO.
- 8 OSTĚNÍ OMÍTNUTO, PODLAHA DOPLNĚNA VIZ SKLADBA S7
- 9 DOPLNĚNÍ CETRIS DESKY - OMÍTNUTO
- 10 PŘELOŽENÍ A DOPLNĚNÍ DEŠŤOVÉHO ŽLABU A SVODU (NAPŘ. ACO HEXASELS A15) Ø125 Z LAKOVANÉHO POZINKOVANÉHO PLECHU (RAL 8019) + NOVÝ GAJGER A LEŽATÁ KANALIZACE NAPOJENA NA STÁVAJÍCÍ.
- 11 ZASTŘEŠENÍ VÝTAHOVÉ ŠACHTY - VIZ SKLADBA S6 A DETAIL 3

VÝPIS SKLADEB

- S1 EPOXIDOVÝ NÁTĚR
NOSNÁ ŽB DESKA S VYZTUŽENÍM PŘI OBOU POVRŠÍCH KARI SÍŤ 8/150-8/150, BETON C20/25, TL. 250 mm
HYDROIZOLAČNÍ VRSTVA - 2x ASFALTOVÝ PÁS NAPŘ.1xGLASTEK STANDARD, 1x ELASTEK STANDARD
PODKLADNÍ BETON C20/25 TL. 100 mm
PŮVODNÍ ZEMINA
- S2 EPOXIDOVÝ NÁTĚR
CEMENTOVÁ STĚRKA
STĚNA PROHLUBNĚ ZE ZTRACENÉHO BEDNĚNÍ TL.200mm - BETON C20/25 S BETONÁŘSKOU VÝZTUŽÍ
HYDROIZOLAČNÍ VRSTVA - 2x ASFALTOVÝ PÁS NAPŘ.1xGLASTEK STANDARD, 1x ELASTEK STANDARD
OCHRANNÁ VRSTVA XPS TL.30mm
HUTNĚNÝ ZÁSYP
- S3 PŮVODNÍ ZDIVO (PŘÍPADNĚ ODŘEZÁNO A SROVNÁNO SE STĚNOU NAD TERÉNEM)
CEMENTOVÁ STĚRKA-SROVNÁNÍ
HYDROIZOLAČNÍ VRSTVA - 2x ASFALTOVÝ PÁS NAPŘ.1xGLASTEK STANDARD, 1x ELASTEK STANDARD
KRYCÍ CETRIS DESKA TL.12mm (PO MONTÁŽI OCK)
- S4 NÁŠLAPNÁ VRSTVA - BETONOVÁ MAZANINA TL.100mm
ZHUTNĚNÍ PÍSKOVÝ PODSYP
PŮVODNÍ ZEMINA
- S5 STĚNA PROHLUBNĚ ZE ZTRACENÉHO BEDNĚNÍ TL.200mm - BETON C20/25 S BETONÁŘSKOU VÝZTUŽÍ
CEMENTOVÁ STĚRKA + PERLINKA
CD PROFILY
CETRIS DESKA S FINÁLNÍ POVRCHOVOU ÚPRAVOU
- S6 BARVENÝ FALCOVANÝ PLECH TL. 0.6 mm
CETRIS DESKA TL. 14 mm
OCELOVÁ KONSTRUKCE VE SKLONU S MINERÁLNÍ VATOU TL. 60 mm
CETRIS DESKA TL. 14 mm
- S7 KERAMICKÁ DLAŽBA TL.20mm
FLEXI LEPIDLO NA DLAŽBU
PENETRAČNÍ NÁTĚR
STÁVAJÍCÍ STROPNÍ DESKA

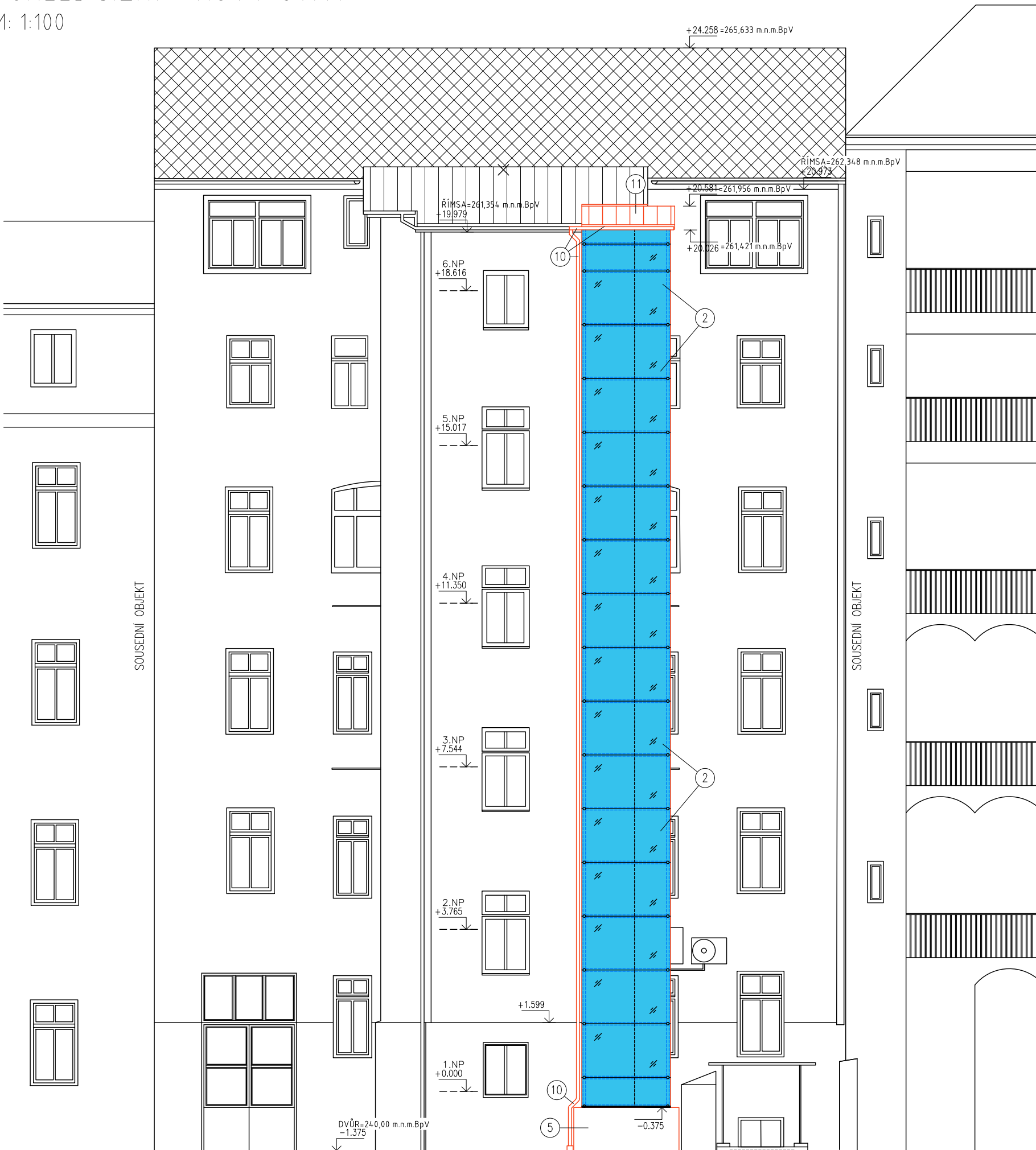
±0,000 = 240,167 m.n.m B.p.v. - ÚROVEŇ PODLAHY 1.NP

HLAVNÍ PROJEKTANT		ODPOVĚDNÝ PROJEKTANT		VYPRACOVAL		KONTROLOVAL	
Ing. Alexandr Seko		Ing. Alexandr Seko		Tomáš Mráz		Ing. Radovan Pavličík	
NÁZEV AKCE: MODERNIZACE OSOBNÍHO VÝTAHU						<div></div> <div>V Hájí 1092/15, 170 00 Praha 7 - Holešovice</div> <div>IČ: 241 27 663 email: info@engineers-cz.cz tel.: 252 546 463</div>	
MÍSTO STAVBY: Koubkova 228/13, 120 00 Praha 2 - Vinohrady							
KATASTRÁLNÍ ÚZEMÍ: Vinohrady [727164]				PARCELNÍ ČÍSLO: 259			
STAVEBNÍK: INTERLACTO, spol. s r.o.						ČÍSLO ZAKÁZKY: 071-2024	
SÍDLO: Koubkova 228/13, 120 00 Praha 2 - Vinohrady						REVIZE:	
OBSAH VÝKRESU: SVISLÝ ŘEZ A-A' - NOVÝ STAV						ČÍSLO VÝKRESU: 10	
FORMÁT: A3 (2×A4)		MĚŘÍTKO: 1:75		DATUM: 10/2025		PARÉ:	
				STUPEŇ PD: DPS			
				ČÁST PD: D.1.1.b			

POZNÁMKA:

- V PŘÍPADĚ NESHODY PROJEKTOVÉ DOKUMENTACE A SKUTEČNÉHO STAVU JE NUTNÁ KONZULTACE S PROJEKTANTEM
- NEODMĚŘOVAT Z TOHOTO VÝKRESU
- PŘI MONTÁŽÍ JEDNOTLIVÝCH VÝROBKŮ JE NUTNÉ VYCHÁZET Z MONTÁŽNÍCH NÁVODŮ PŘÍSLUŠNÝCH VÝROBCŮ, VEŠKERÉ VÝROBKY A SYSTÉMY BUDOU ZABUDOVÁNY V SOULADU S TECHNOLOGICKÝMI POŽADAVKY VÝROBCE
- DÍLENSKÁ DOKUMENTACE VÝTAHOVÉ ŠACHTY NENÍ SOUČÁSTÍ TĚTO DOKUMENTACE

POHLED JIŽNÍ - NOVÝ STAV
M: 1:100



LEGENDA

VÝPIS MATERIÁLŮ

- STÁVAJÍCÍ ZDĚNÉ KONSTRUKCE
- NOVÉ KONSTRUKCE V ŘEZU/POHLEDU
- OCELOVÉ KONSTRUKCE V ŘEZU/POHLEDU


POPIS KONSTRUKCÍ

- 2 OCELOVÁ KONSTRUKCE ŠACHTY OPLÁŠTĚNA BEZPEČNOSTNÍM IZOLAČNÍM ČIRÝM SKLEM S PROTISLUNEČNÍ ÚPRAVOU
- 5 STĚNY PROHLUBNĚ OBLOŽENY STÁVAJÍCÍMI, DŘÍVE DEMONTOVANÝMI POHLEDOVÝMI CETRIS DESKAMI + OPLECHOVÁNÍ Z BARVENÉHO PLECHU, VIZ SKLADBA S2 A S5
- 10 PŘELOŽENÍ A DOPLNĚNÍ DEŠŤOVÉHO ŽLABU A SVODU Ø125 Z LAKOVANÉHO POZINKOVANÉHO PLECHU (RAL 8019) + NOVÝ GAJGER A LEŽATÁ KANALIZACE NAPOJENA NA STÁVAJÍCÍ.
- 11 ZASTŘEŠENÍ VÝTAHOVÉ ŠACHTY OCELOVOU KONSTRUKCÍ S MW TL.80MM, KRYTINA Z FALCOVANÉHO PLECHU BUDE OPATŘENA NÁTĚREM V BARVĚ KERAMICKÉ STŘEŠNÍ KRYTINY HLAVNÍHO OBJEKTU. - RAL 7000. KLEMPÍŘSKÉ PRVKY - OPLECHOVÁNÍ, ZÁVĚTRNÉ LIŠTY A PLECH (BARVA, MATERIÁL DLE STÁVAJÍCÍHO STAVU), VIZ SKLADBA S6 A DETAIL 3

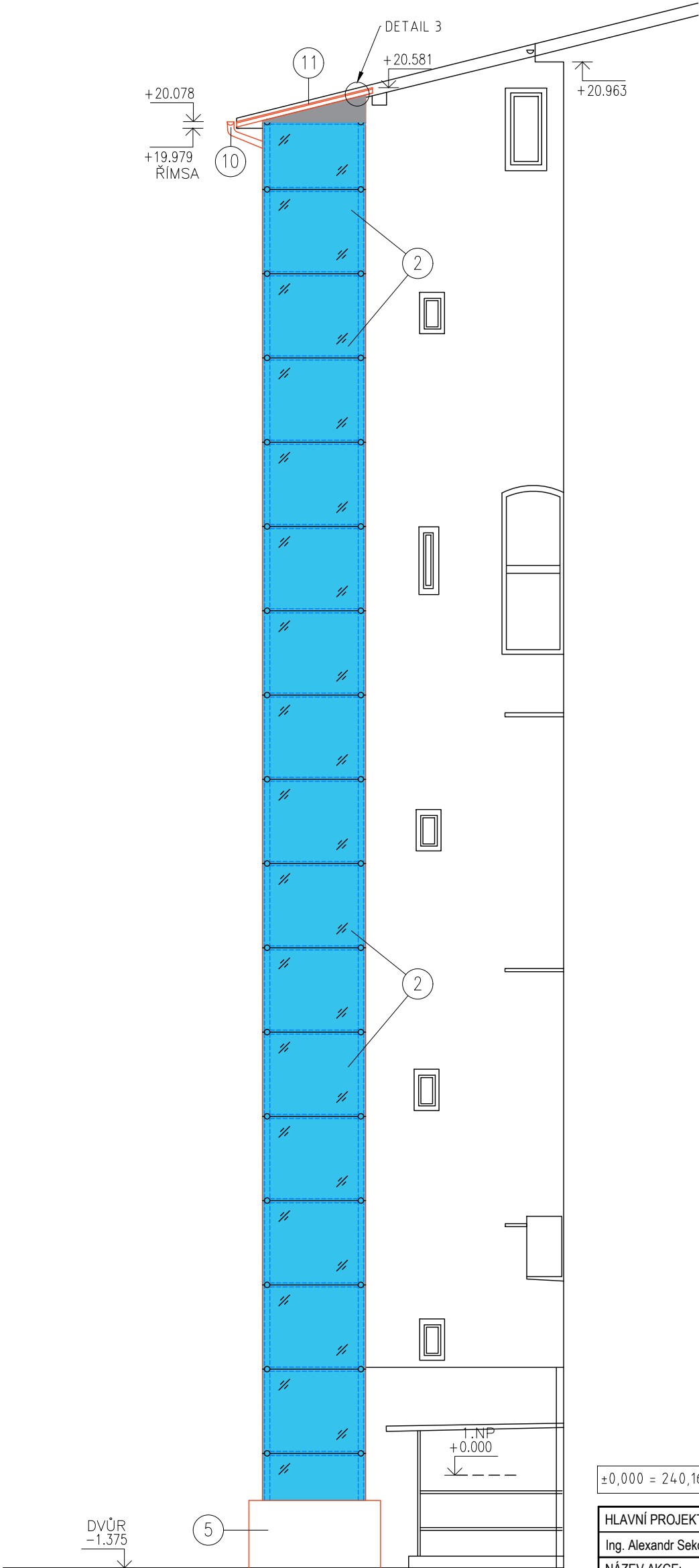
POZN.:

- V PŘÍPADĚ NESHODY PROJEKTU A SKUTEČNÉHO STAVU JE NUTNÁ KONZULTACE S PROJEKTANTEM
- NEODMĚŘOVAT Z TOHOTO VÝKRESU
- PŘI MONTÁŽÍ JEDNOTLIVÝCH VÝROBKŮ JE NUTNÉ VYCHÁZET Z MONTÁŽNÍCH NÁVODŮ PŘÍSLUŠNÝCH VÝROBCŮ, VEŠKERÉ VÝROBKY A SYSTÉMY BUDOU ZABUDOVÁNY V SOULADU S TECHNOLOGICKÝMI POŽADAVKY VÝROBCE
- DÍLENSKÁ DOKUMENTACE VÝTAHOVÉ ŠACHTY NENÍ SOUČÁSTÍ TÉTO DOKUMENTACE

±0,000 = 241,375 m.n.m B.p.v. - ÚROVEŇ PODLAHY 1.NP

HLAVNÍ PROJEKTANT		ODPOVĚDNÝ PROJEKTANT		VYPRACOVAL		KONTROLOVAL	
Ing. Alexandr Seko		Ing. Alexandr Seko		Tomáš Mráz		Ing. Radovan Pavličík	
NÁZEV AKCE:						<div></div> <div>V Háji 1092/15, 170 00 Praha 7 - Holešovice</div> <div>IČ: 241 27 663 email: info@engineers-cz.cz tel.: 252 546 463</div>	
MODERNIZACE OSOBNÍHO VÝTAHU							
MÍSTO STAVBY:							
Koubkova 228/13, 120 00 Praha 2 - Vinohrady							
KATASTRÁLNÍ ÚZEMÍ: Vinohrady [727164]				PARCELNÍ ČÍSLO: 259			
STAVEBNÍK:						ČÍSLO ZAKÁZKY: 071-2024	
INTERLACTO, spol. s r.o.							
SÍDLO:							
Koubkova 228/13, 120 00 Praha 2 - Vinohrady						REVIZE:	
OBSAH VÝKRESU:						ČÍSLO VÝKRESU:	
POHLED JIŽNÍ - NOVÝ STAV						PARÉ:	
FORMÁT:		MĚŘÍTKO:		DATUM:		STUPEŇ PD:	
A3 (2×A4)		1:100		10/2025		DPS	
						ČÁST PD:	
						D.1.1.b	
						11	

SVISLÝ ŘEZ A-A' - NOVÝ STAV
M: 1:75




LEGENDA
VÝPIS MATERIÁLŮ

- STÁVAJÍCÍ ZDĚNÉ KONSTRUKCE
- NOVÉ KONSTRUKCE V ŘEZU/POHLEDU
- OCELOVÉ KONSTRUKCE V ŘEZU/POHLEDU

POPIS KONSTRUKCÍ

- 2 OCELOVÁ KONSTRUKCE ŠACHTY OPLÁŠTĚNA BEZPEČNOSTNÍM IZOLAČNÍM ČIRÝM SKLEM S PROTISLUNEČNÍ ÚPRAVOU
- 5 STĚNY PROHLUBNĚ OBLOŽENY STÁVAJÍCÍMI, DŘÍVE DEMONTOVANÝMI POHLEDOVÝMI CETRIS DESKAMI + OPLECHOVÁNÍ Z BARVENÉHO PLECHU, VIZ SKLADBA S2 A S5
- 10 PŘELOŽENÍ A DOPLNĚNÍ DEŠŤOVÉHO ŽLABU A SVODU (NAPŘ. ACO HEXASELS A15) Ø125 Z LAKOVANÉHO POZINKOVANÉHO PLECHU (RAL 8019) + NOVÝ GAJGER A LEŽATÁ KANALIZACE NAPOJENA NA STÁVAJÍCÍ.
- 1-1 ZASTŘEŠENÍ VÝTAHOVÉ ŠACHTY OCELOVOU KONSTRUKCÍ S MW TL.80MM, KRYTINA Z FALCOVANÉHO PLECHU BUDE OPATŘENA NÁTĚREM V BARVĚ KERAMICKÉ STŘEŠNÍ KRYTINY HLAVNÍHO OBJEKTU. - RAL 7000.
KLEMPÍŘSKÉ PRVKY - OPLECHOVÁNÍ, ZÁVĚTRNÉ LIŠTY A PLECH (BARVA, MATERIÁL DLE STÁVAJÍCÍHO STAVU), VIZ SKLADBA S6 A DETAIL 3

±0,000 = 240,167 m.n.m B.p.v. - ÚROVEŇ PODLAHY 1.NP

HLAVNÍ PROJEKTANT		ODPOVĚDNÝ PROJEKTANT		VYPRACOVAL		KONTROLOVAL	
Ing. Alexandr Seko		Ing. Alexandr Seko		Tomáš Mráz		Ing. Radovan Pavličík	
NÁZEV AKCE: MODERNIZACE OSOBNÍHO VÝTAHU						<div>ENGINEERSCZ</div> <div>V Háji 1092/15, 170 00 Praha 7 - Holešovice</div> <div>IČ: 241 27 663 email: info@engineers-cz.cz tel.: 252 546 463</div>	
MÍSTO STAVBY: Koubkova 228/13, 120 00 Praha 2 - Vinohrady							
KATASTRÁLNÍ ÚZEMÍ: Vinohrady [727164]				PARCELNÍ ČÍSLO: 259			
STAVEBNÍK: INTERLACTO, spol. s r.o.							
SÍDLO: Koubkova 228/13, 120 00 Praha 2 - Vinohrady						ČÍSLO ZAKÁZKY: 071-2024	
OBSAH VÝKRESU: SVISLÝ ŘEZ A-A' - NOVÝ STAV						REVIZE:	
FORMÁT: A3 (2×A4)		MĚŘÍTKO: 1:75		DATUM: 10/2025		ČÍSLO VÝKRESU: 12	
		STUPEŇ PD: DPS		ČÁST PD: D.1.1.b		PARÉ:	

- POZNÁMKA:
- V PŘÍPADĚ NESHODY PROJEKTOVÉ DOKUMENTACE A SKUTEČNÉHO STAVU JE NUTNÁ KONZULTACE S PROJEKTANTEM
 - NEODMĚŘOVAT Z TOHOTO VÝKRESU
 - PŘI MONTÁŽÍ JEDNOTLIVÝCH VÝROBKŮ JE NUTNÉ VYCHÁZET Z MONTÁŽNÍCH NÁVODŮ PŘÍSLUŠNÝCH VÝROBCŮ, VEŠKERÉ VÝROBKY A SYSTÉMY BUDOU ZABUDOVÁNY V SOULADU S TECHNOLOGICKÝMI POŽADAVKY VÝROBCE
 - DÍLENSKÁ DOKUMENTACE VÝTAHOVÉ ŠACHTY NENÍ SOUČÁSTÍ TĚTO DOKUMENTACE

M: 1:20









- S1**

 - EPOXIDOVÝ NÁTĚR
 - NOSNÁ ŽB DESKA S VYZTUŽENÍM PŘI OBOU POVRŠÍCH KARI SÍŤ 8/150-8/150, BETON C20/25, TL. 250 mm
 - HYDROIZOLAČNÍ VRSTVA - 2x ASFALTOVÝ PÁS NAPŘ. 1x GLASTEK STANDARD, 1x ELASTEK STANDARD
 - PODKLADNÍ BETON C20/25 TL. 100 mm
 - PŮVODNÍ ZEMINA
 - S2**

 - EPOXIDOVÝ NÁTĚR
 - CEMENTOVÁ STĚRKA
 - STĚNA PROHLUBNĚ ZE ZTRACENÉHO BEDNĚNÍ TL. 200 mm - BETON C20/25 S BETONÁŘSKOU VÝZTUŽÍ
 - HYDROIZOLAČNÍ VRSTVA - 2x ASFALTOVÝ PÁS NAPŘ. 1x GLASTEK STANDARD, 1x ELASTEK STANDARD
 - OCHRANNÁ VRSTVA XPS TL. 30 mm
 - HUTNĚNÝ ZÁSYP
 - S3**

 - PŮVODNÍ ZDIVO (PŘÍPADNĚ ODŘEZÁNO A SROVNÁNO SE STĚNOU NAD TERÉNEM)
 - CEMENTOVÁ STĚRKA - SROVNÁNÍ
 - HYDROIZOLAČNÍ VRSTVA - 2x ASFALTOVÝ PÁS NAPŘ. 1x GLASTEK STANDARD, 1x ELASTEK STANDARD
 - KRYCÍ CETRIS DESKA TL. 12 mm (PO MONTÁŽI OCK)

VÝPIS MATERIÁLŮ

- | | | | |
|---|---------------------------------|---|---|
|  | STÁVAJÍCÍ ZDĚNÉ KONSTRUKCE | | |
|  | NOVÉ KONSTRUKCE V ŘEZU/POHLEDU | | |
|  | BETONÁŘSKÁ VÝZTUŽ |  | XPS TL.30mm |
|  | OBRYŠ OCELOVÉ KONSTRUKCE ŠACHTY |  | HYDROIZOLAČNÍ VRSTVA PVC FÓLIE - NAPŘ. FATRAFOL 803 |

POPIS KONSTRUKCIÍ

- (B) BETONÁŽ PODKLADNÍ VRSTVY Z BETONU C20/25 TL.100mm - BETON PROSTÝ
- (C) NOSNÁ ŽB DESKA TL.250 mm S VYZTUŽENÍM PŘI OBOU POVRŠÍCH KARI SÍŤ 8/150-8/150 R10505, BETON C20/25 OBVOD DESKY BUDE VYZTUŽEN PRŮBĚŽNĚ DVĚMA VOLNÝMI PRUTY $\phi 12$ (STYKOVÁNÍ PŘESAHEM 400 mm) A U SPONAMI $\phi 8$ \dot{a} 250mm. DO DESKY BUDOU ZABUDOVÁNY ZAKLÁDACÍ PRUTY "STARTÉRY" 2 x $\phi 12$ \dot{a} 250. BETON C20/25, OCEL B500B

- V PŘÍPADĚ NESHODY PROJEKTU A SKUTEČNÉHO STAVU JE NUTNÁ KONZULTACE S PROJEKTANTEM
- NEODMĚŘOVAT Z TOHOTO VÝKRESU
- PŘI MONTÁŽÍ JEDNOTLIVÝCH VÝROBKŮ JE NUTNÉ VYCHÁZET Z MONTÁŽNÍCH NÁVODŮ PŘÍSLUŠNÝCH VÝROBCŮ, VEŠKERÉ VÝROBKY A SYSTÉMY BUDOU ZABUDOVÁNY V SOULADU S TECHNOLOGICKÝMI POŽADAVKY VÝROBCE
- DÍLENSKÁ DOKUMENTACE VÝTAHOVÉ ŠACHTY NENÍ SOUČÁSTÍ TĚTO DOKUMENTACE

HLAVNÍ PROJEKTANT		ODPOVĚDNÝ PROJEKTANT		VYPRACOVAL		KONTROLOVAL	
Ing. Alexandr Seko		Ing. Alexandr Seko		Tomáš Mráz		Ing. Radovan Pavlíček	
NÁZEV AKCE: MODERNIZACE OSOBNÍHO VÝTAHU						 V Háji 1092/15, 170 00 Praha 7 - Holešovice IČ: 241 27 663 email: info@engineers-cz.cz tel.: 252 546 463	
MÍSTO STAVBY: Koubkova 228/13, 120 00 Praha 2 - Vinohrady							
KATASTRÁLNÍ ÚZEMÍ: Vinohrady [727164]			PARCELNÍ ČÍSLO: 259				
STAVEBNÍK: INTERLACTO, spol. s r.o.							
SÍDLLO: Koubkova 228/13, 120 00 Praha 2 - Vinohrady							
OBSAH VÝKRESU: PROHLUBĚŇ : ŘEZ A1-A1' - VÝKRES VÝZTUŽE DESKY						ČÍSLO ZAKÁZKY: 071-2024	
FORMÁT: A3 (2×A4)						REVIZE:	
MĚŘÍTKO: 1:20		DATUM: 10/2025		STUPEŇ PD: DPS		ČÁST PD: D.1.1.b	
						ČÍSLO VÝKRESU: 13	
						PARÉ:	

M: 1:20











- S 1**

 - EPOXIDOVÝ NÁTĚR
 - NOSNÁ ŽB DESKA S VYZTUŽENÍM PŘI OBOU POVRŠÍCH KARI SÍŤ 8/150-8/150, BETON C20/25, TL. 250 mm
 - HYDROIZOLAČNÍ VRSTVA - 2x ASFALTOVÝ PÁS NAPŘ.1xGLASTEK STANDARD, 1x ELASTEK STANDARD
 - PODKLADNÍ BETON C20/25 TL. 100 mm
 - PŮVODNÍ ZEMINA
 - S 2**

 - EPOXIDOVÝ NÁTĚR
 - CEMENTOVÁ STĚRKA
 - STĚNA PROHLUBNĚ ZE ZTRACENÉHO BEDNĚNÍ TL.200mm - BETON C20/25 S BETONÁŘSKOU VÝZTUŽÍ
 - HYDROIZOLAČNÍ VRSTVA - 2x ASFALTOVÝ PÁS NAPŘ.1xGLASTEK STANDARD, 1x ELASTEK STANDARD
 - OCHRANNÁ VRSTVA XPS TL.30mm
 - HUTNĚNÝ ZÁSYP
 - S 3**

 - PŮVODNÍ ZDIVO (PŘÍPADNĚ ODŘEZÁNO A SROVNÁNO SE STĚNOU NAD TERÉNEM)
 - CEMENTOVÁ STĚRKA-SROVNÁNÍ
 - HYDROIZOLAČNÍ VRSTVA - 2x ASFALTOVÝ PÁS NAPŘ.1xGLASTEK STANDARD, 1x ELASTEK STANDARD
 - KRYCÍ CETRIS DESKA TL.12mm (PO MONTÁŽI OCK)

VÝPIS MATERIÁLŮ


	STÁVAJÍCÍ ZDĚNE KONSTRUKCE		PROSTÝ BETON
	NOVÉ KONSTRUKCE V ŘEZU/POHLEDU		ŽELEZOBETON
	BETONÁŘSKÁ VÝZTUŽ		HYDROIZOLAČNÍ VRSTVA 2xASFALTOVÝ PÁS
	OBRYŠ OCELOVÉ KONSTRUKCE ŠACHTY		XPS TL.30mm

POPIS KONSTRUKCÍ

- (B) BETONÁŽ PODKLADNÍ VRSTVY Z BETONU C20/25 TL.100mm
- (C) NOSNÁ ŽB DESKA TL.250 mm S VYZTUŽENÍM PŘI OBOU POVRŠÍCH KARI SÍTÍ 8/150-8/150 R10505, BETON C20/25, OBVOD DESKY BUDE VYZTUŽEN PRŮBĚŽNĚ DVĚMA VOLNÝMI PRUTY $\phi 12$ (STYKOVÁNÍ PŘESAHEM 400 mm) A U SPONAMI $\phi 8$ \dot{a} 250mm. DO DESKY BUDOU ZABUDOVÁNY ZAKLÁDACÍ PRUTY "STARTÉRY" 2 x $\phi 12$ \dot{a} 250. BETON C20/25, OCEL B500B
- (D) STĚNY PROHLUBNĚ ZE ZTRACENÉHO BEDNĚNÍ TL. 200 mm. DO ZTRACENÉHO BEDNĚNÍ BUDE VLOŽENA SVISLÁ VÝZTUŽ 2 x $\phi 12$ \dot{a} 250mm PŘETAŽENA DO ŽB DESKY (NAVÁZÁNY KE STARTÉRŮM), VODOROVNÁ VÝZTUŽ V KAŽDÉ LOŽNĚ SPÁŘE 2 x $\phi 12$ \dot{a} 250mm. BETON C20/25, OCEL B500B

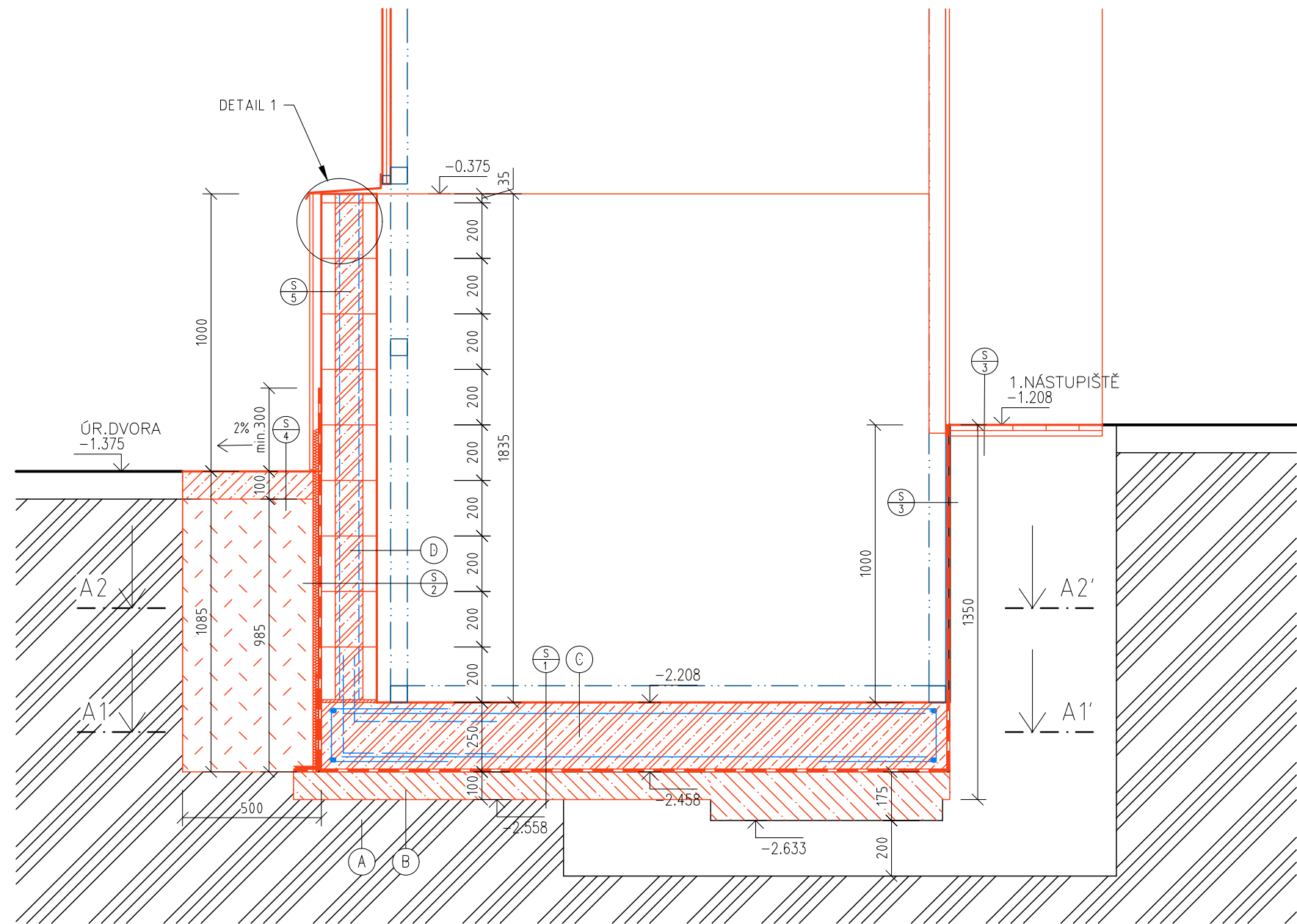
POZN.:

- V PŘÍPADĚ NESHODY PROJEKTU A SKUTEČNÉHO STAVU JE NUTNÁ KONZULTACE S PROJEKTANTEM
- NEODMĚŘOVAT Z TOHOTO VÝKRESU
- PŘI MONTÁŽÍ JEDNOTLIVÝCH VÝROBKŮ JE NUTNÉ VYCHÁZET Z MONTÁŽNÍCH NÁVODŮ PŘÍSLUŠNÝCH VÝROBCŮ, VEŠKERÉ VÝROBKY A SYSTÉMY BUDOU ZABUDOVÁNY V SOULADU S TECHNOLOGICKÝMI POŽADAVKY VÝROBCE
- DÍLENSKÁ DOKUMENTACE VÝTAHOVÉ ŠACHTY NENÍ SOUČÁSTÍ TÉTO DOKUMENTACE

HLAVNÍ PROJEKTANT		ODPOVĚDNÝ PROJEKTANT		VYPRACOVAL		KONTROLOVAL	
Ing. Alexandr Seko		Ing. Alexandr Seko		Tomáš Mráz		Ing. Radovan Pavličik	
NÁZEV AKCE: MODERNIZACE OSOBNÍHO VÝTAHU						 V Hájí 1092/15, 170 00 Praha 7 - Holešovice IČ: 241 27 663 email: info@engineers-cz.cz tel.: 252 546 463	
MÍSTO STAVBY: Koubkova 228/13, 120 00 Praha 2 - Vinohrady							
KATASTRÁLNÍ ÚZEMÍ: Vinohrady [727164]			PARCELNÍ ČÍSLO: 259				
STAVEBNÍK: INTERLACTO, spol. s r.o.							
SÍDLLO: Koubkova 228/13, 120 00 Praha 2 - Vinohrady						ČÍSLO ZAKÁZKY: 071-2024	
OBSAH VÝKRESU: PROHLUBĚŇ : ŘEZ A2-A2'						REVIZE:	
FORMÁT: A3 (2×A4)		MĚŘÍTKO: 1:20		DATUM: 10/2025		ČÍSLO VÝKRESU: 14	
				STUPEŇ PD: DPS		PARÉ:	
				ČÁST PD: D.1.1.b			

PROHLUBEŇ : ŘEZ 1-1'

M: 1:20



VÝPIS SKLADEB

- S 1

 - EPOXIDOVÝ NÁTĚR
 - NOSNÁ ŽB DESKA S VYZTUŽENÍM PŘI OBOU POVRŠÍCH KARI SÍŤ 8/150-8/150, BETON C20/25, TL. 250 mm
 - HYDROIZOLAČNÍ VRSTVA - 2x ASFALTOVÝ PÁS NAPŘ.1xGLASTEK STANDARD, 1x ELASTEK STANDARD
 - PODKLADNÍ BETON C20/25 TL. 100 mm
 - PŮVODNÍ ZEMINA
- S 2

 - EPOXIDOVÝ NÁTĚR
 - CEMENTOVÁ STĚRKA
 - STĚNA PROHLUBNĚ ZE ZTRACENÉHO BEDNĚNÍ TL.200mm - BETON C20/25 S BETONÁŘSKOU VÝZTUŽÍ
 - HYDROIZOLAČNÍ VRSTVA - 2x ASFALTOVÝ PÁS NAPŘ.1xGLASTEK STANDARD, 1x ELASTEK STANDARD
 - OCHRANNÁ VRSTVA XPS TL.30mm
 - HUTNĚNÝ ZÁSYP
- S 3

 - PŮVODNÍ ZDIVO (PŘÍPADNĚ ODŘEZÁNO A SROVNÁNO SE STĚNOU NAD TERÉNEM)
 - CEMENTOVÁ STĚRKA-SROVNÁNÍ
 - HYDROIZOLAČNÍ VRSTVA - 2x ASFALTOVÝ PÁS NAPŘ.1xGLASTEK STANDARD, 1x ELASTEK STANDARD
 - KRYCÍ CETRIS DESKA TL.12mm (PO MONTÁŽI OCK)
- S 4

 - NÁŠLAPNÁ VRSTVA - BETONOVÁ MAZANINA TL.100mm
 - ZHUTNĚNÍ PÍSKOVÝ PODSYP
 - PŮVODNÍ ZEMINA
- S 5

 - STĚNA PROHLUBNĚ ZE ZTRACENÉHO BEDNĚNÍ TL.200mm - BETON C20/25 S BETONÁŘSKOU VÝZTUŽÍ
 - CEMENTOVÁ STĚRKA + PERLINKA
 - CD PROFILY
 - CETRIS DESKA S FINÁLNÍ POVRCHOVOU ÚPRAVOU
- S 7

 - KERAMICKÁ DLAŽBA TL.20mm
 - FLEXI LEPIDLO NA DLAŽBU
 - PENETRAČNÍ NÁTĚR
 - STÁVAJÍCÍ STROPNÍ DESKA

LEGENDA

VÝPIS MATERIÁLŮ

- STÁVAJÍCÍ ZDĚNÉ KONSTRUKCE

NOVÉ KONSTRUKCE V ŘEZU/POHLEDU

BETONÁŘSKA VÝZTUŽ

OBRYŠ OCELOVÉ KONSTRUKCE ŠACHTY
- PROSTÝ BETON

ŽELEZOBETON

HYDROIZOLAČNÍ VRSTVA 2xASFALTOVÝ PÁS


XPS TL.30mm

POPIS KONSTRUKCÍ

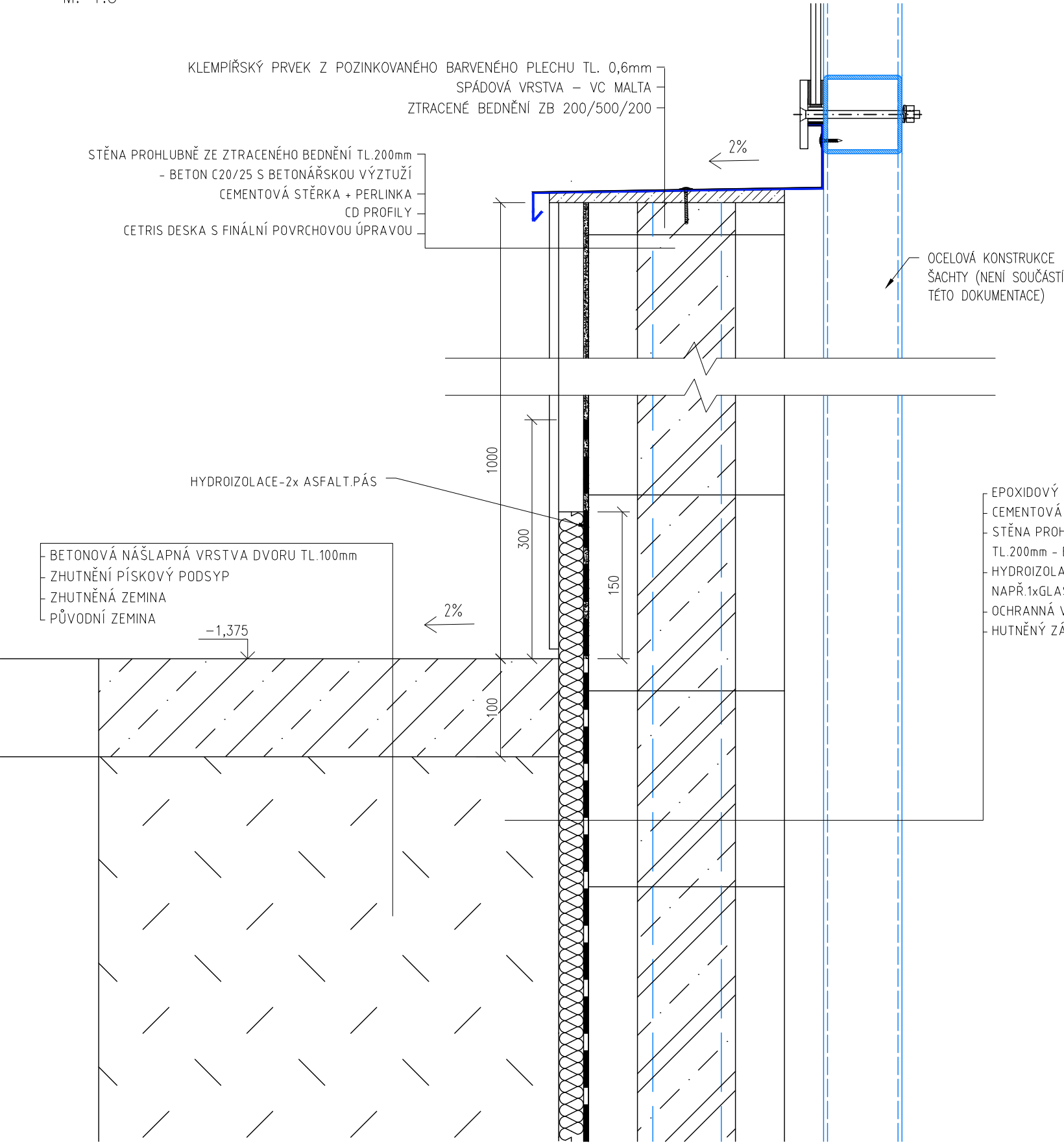
- A SROVNÁNÍ TERÉNU, POPŘ. ZHUTNĚNO MIN. 0,2 MPa PO DOBU 2 min.
- B BETONÁŽ PODKLADNÍ VRSTVY Z BETONU C20/25 TL.100mm
- C NOSNÁ ŽB DESKA TL.250 mm S VYZTUŽENÍM PŘI OBOU POVRŠÍCH KARI SÍŤ 8/150-8/150 R10505, BETON C20/25, OBVOD DESKY BUDE VYZTUŽEN PRŮBĚŽNĚ DVĚMA VOLNÝMI PRUTY $\phi 12$ (STYKOVÁNÍ PŘESAHEM 400 mm) A U SPONAMI $\phi 8$ \dot{a} 250mm. DO DESKY BUDOU ZABUDOVÁNY ZAKLÁDACÍ PRUTY "STARTÉRY" 2 x $\phi 12$ \dot{a} 250. BETON C20/25, OCEL B500B
- D STĚNY PROHLUBNĚ ZE ZTRACENÉHO BEDNĚNÍ TL. 200 mm. DO ZTRACENÉHO BEDNĚNÍ BUDE VLOŽENA SVISLÁ VÝZTUŽ 2 x $\phi 12$ \dot{a} 250mm PŘETAŽENA DO ŽB DESKY (NAVÁZÁNY KE STARTÉRŮM), VODOROVNÁ VÝZTUŽ V KAŽDÉ LOŽNĚ SPÁŘE 2 x $\phi 12$ \dot{a} 250mm. BETON C20/25, OCEL B500B

POZN.:

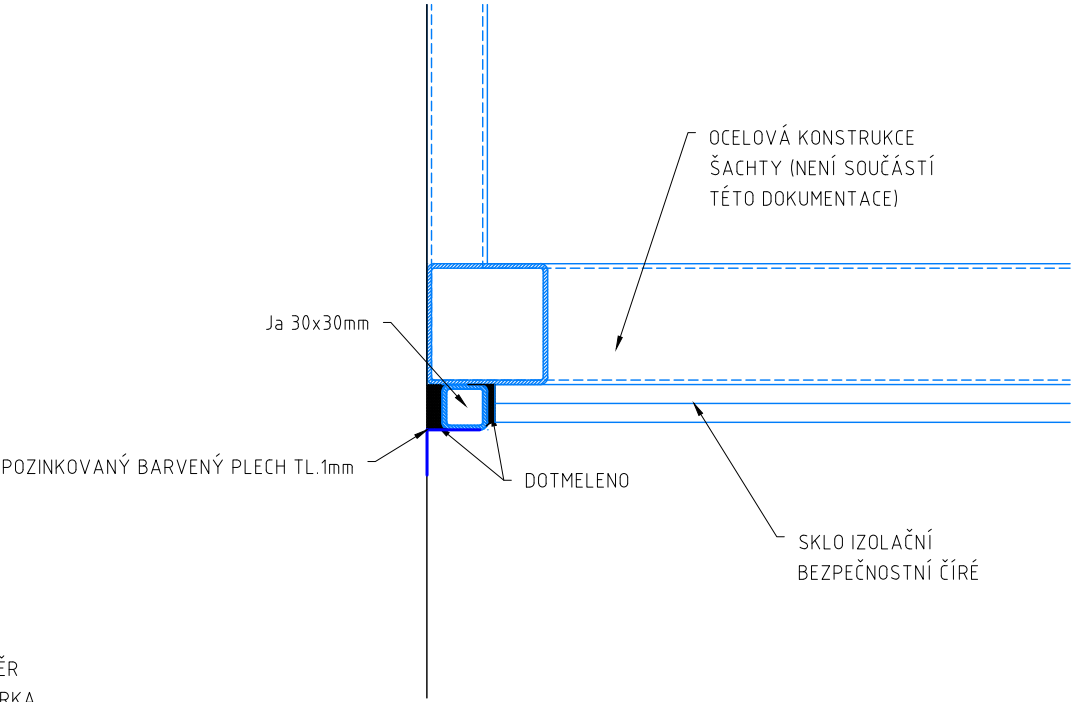
- V PŘÍPADĚ NESHODY PROJEKTU A SKUTEČNÉHO STAVU JE NUTNÁ KONZULTACE S PROJEKTANTEM
- NEODMĚŘOVAT Z TOHOTO VÝKRESU
- PŘI MONTÁŽI JEDNOTLIVÝCH VÝROBKŮ JE NUTNÉ VYCHÁZET Z MONTÁŽNÍCH NÁVODŮ PŘÍSLUŠNÝCH VÝROBCŮ, VEŠKERÉ VÝROBKY A SYSTÉMY BUDOU ZABUDOVÁNY V SOULADU S TECHNOLOGICKÝMI POŽADAVKY VÝROBCE
- DÍLENSKÁ DOKUMENTACE VÝTAHOVÉ ŠACHTY NENÍ SOUČÁSTÍ TÉTO DOKUMENTACE

HLAVNÍ PROJEKTANT		ODPOVĚDNÝ PROJEKTANT		VYPRACOVAL		KONTROLOVAL							
Ing. Alexandr Seko		Ing. Alexandr Seko		Tomáš Mráz		Ing. Radovan Pavličík							
<div>NÁZEV AKCE:</div> <div>MODERNIZACE OSOBNÍHO VÝTAHU</div>						<div></div> <div>V Háji 1092/15, 170 00 Praha 7 - Holešovice</div> <div>IČ: 241 27 663 email: info@engineers-cz.cz tel.: 252 546 463</div>							
<div>MÍSTO STAVBY:</div> <div>Koubkova 228/13, 120 00 Praha 2 - Vinohrady</div>													
<div>KATASTRÁLNÍ ÚZEMÍ:</div> <div>Vinohrady [727164]</div>			<div>PARCELNÍ ČÍSLO:</div> <div>259</div>										
<div>STAVEBNÍK:</div> <div>INTERLACTO, spol. s r.o.</div>													
<div>SÍDLO:</div> <div>Koubkova 228/13, 120 00 Praha 2 - Vinohrady</div>						<div>ČÍSLO ZAKÁZKY:</div> <div>071-2024</div>							
<div>OBSAH VÝKRESU:</div> <div>PROHLUBEŇ : ŘEZ 1-1'</div>						<div>REVIZE:</div>							
<div>FORMÁT:</div> <div>A3 (2×A4)</div>		<div>MĚŘÍTKO:</div> <div>1:20</div>		<div>DATUM:</div> <div>10/2025</div>		<div>STUPEŇ PD:</div> <div>DPS</div>		<div>ČÁST PD:</div> <div>D.1.1.b</div>		<div>ČÍSLO VÝKRESU:</div> <div>15</div>		<div>PARÉ:</div>	

DETAIL 1
SOKL PROHLUBNĚ
M: 1:5




DETAIL 2
UKONČENÍ ŠACHTY U FASÁDY
M: 1:5



POZN.:

- V PŘÍPADĚ NESHODY PROJEKTU A SKUTEČNÉHO STAVU JE NUTNÁ KONZULTACE S PROJEKTANTEM
- NEODMĚŘOVAT Z TOHOTO VÝKRESU
- PŘI MONTÁŽÍ JEDNOTLIVÝCH VÝROBKŮ JE NUTNÉ VYCHÁZET Z MONTÁŽNÍCH NÁVODŮ PŘÍSLUŠNÝCH VÝROBCŮ, VEŠKERÉ VÝROBKY A SYSTÉMY BUDOU ZABUDOVÁNY V SOULADU S TECHNOLOGICKÝMI POŽADAVKY VÝROBCE
- DÍLENSKÁ DOKUMENTACE VÝTAHOVÉ ŠACHTY NENÍ SOUČÁSTÍ TĚTO DOKUMENTACE

HLAVNÍ PROJEKTANT		ODPOVĚDNÝ PROJEKTANT		VYPRACOVAL		KONTROLOVAL	
Ing. Alexandr Seko		Ing. Alexandr Seko		Tomáš Mráz		Ing. Radovan Pavličik	
NÁZEV AKCE: MODERNIZACE OSOBNÍHO VÝTAHU						<div></div> <div>V Hájí 1092/15, 170 00 Praha 7 - Holešovice</div> <div>IČ: 241 27 663 email: info@engineers-cz.cz tel.: 252 546 463</div>	
MÍSTO STAVBY: Koubkova 228/13, 120 00 Praha 2 - Vinohrady							
KATASTRÁLNÍ ÚZEMÍ: Vinohrady [727164]				PARCELNÍ ČÍSLO: 259			
STAVEBNÍK: INTERLACTO, spol. s r.o.							
SÍDLO: Koubkova 228/13, 120 00 Praha 2 - Vinohrady						ČÍSLO ZAKÁZKY: 071-2024	
OBSAH VÝKRESU: DETAIL 1, DETAIL 2						REVIZE:	
FORMÁT: A3 (2×A4)		MĚŘÍTKO: 1:5		DATUM: 10/2025		ČÍSLO VÝKRESU: 16	
				STUPEŇ PD: DPS		PARÉ:	
				ČÁST PD: D.1.1.b			

M: 1:5

